

Stropní stojky PEP Ergo

Velká únosnost při minimální hmotnosti

Prospekt – vydání 09/2017



Obsah

Výhody systému		Tabulky	
5	Velká únosnost při minimální hmotnosti	12	PEP Ergo B
6	Únosnost výrazně přesahující normu		PEP Ergo D
8	Rychlé nastavení	14	PEP Ergo E
10	Snadné připojení		
11	Promyšlené detaily pro dlouhou životnost		

Vydání 09/2017

Vydavatel

PERI GmbH
Formwork Scaffolding Engineering
Rudolf-Diesel-Strasse 19
89264 Weissenhorn
Germany
info@peri.com
www.peri.com

Výrobní program

16 Výrobní program PEP Ergo

Důležitá upozornění

Při používání našich výrobků je nutné dodržovat zákony a předpisy v aktuálním znění platné v zemi, ve které jsou výrobky používány.

Technická řešení vyobrazená v tomto prospektu vyplývají z momentální situace na stavbě. Nelze je proto považovat za obecně platná a závazná, obzvláště detaily kotvení či detaily vztahující se k bezpečnosti práce podléhají posouzení rizik zhotovitelem stavby.

Pro zobrazení systémů je použita počítačová grafika. Pro lepší srozumitelnost jsou tato vyobrazení i zobrazené detaily v určitých aspektech částečně omezené. Bezpečnostní prvky, které nejsou zob-

razeny, musí být ve skutečnosti přesto k dispozici. Uvedené systémy nebo výrobky nemusí být k dispozici ve všech zemích.

Bezpečnostní pokyny a údaje o zatížení je třeba přesně dodržovat. Změny a odchylky je nutné doložit zvláštním statickým posudkem.

Technické změny vyhrazeny. Omyly, chyby v zápisu a tisku vyhrazeny.



PERI
DEP F 400

Stropní stojky PEP Ergo

Velká únosnost při minimální hmotnosti

Stojky PEP Ergo se nasazují především pro podepření stropních bednění. Mnoho praktických detailů činí manipulaci s nimi rychlou a bezpečnou – např. stavěcí matice udávající směr nebo ergonomický G-hák, který brání přiskřípnutí.

Pozinkování zaručuje dlouhou životnost. Pokud by přesto na stavbě došlo k poškození stojky, je možné provést výměnu trubky jak vnitřní tak i vnější nezávisle na sobě.

Únosnost výrazně přesahující normu

zatížení stojky do 50 kN – při poměrně nízké hmotnosti

Rychlé nastavení

délka nastavení 12 cm minimalizuje potřebu překolíkávání, měřidlo na vnitřní trubce urychluje přednastavení délky

Snadné připojení

hlavy stojek se dají nasadit na vnitřní i vnější trubku



Únosnost výrazně přesahující normu

Stropní stojky PERI PEP Ergo se vyznačují zvýšenou únosností a rozhodujícím řešením mnohých detailů při minimální hmotnosti.

Stojky odpovídají evropské normě a jsou schváleny Německým úřadem pro stavební techniku (DIBt).

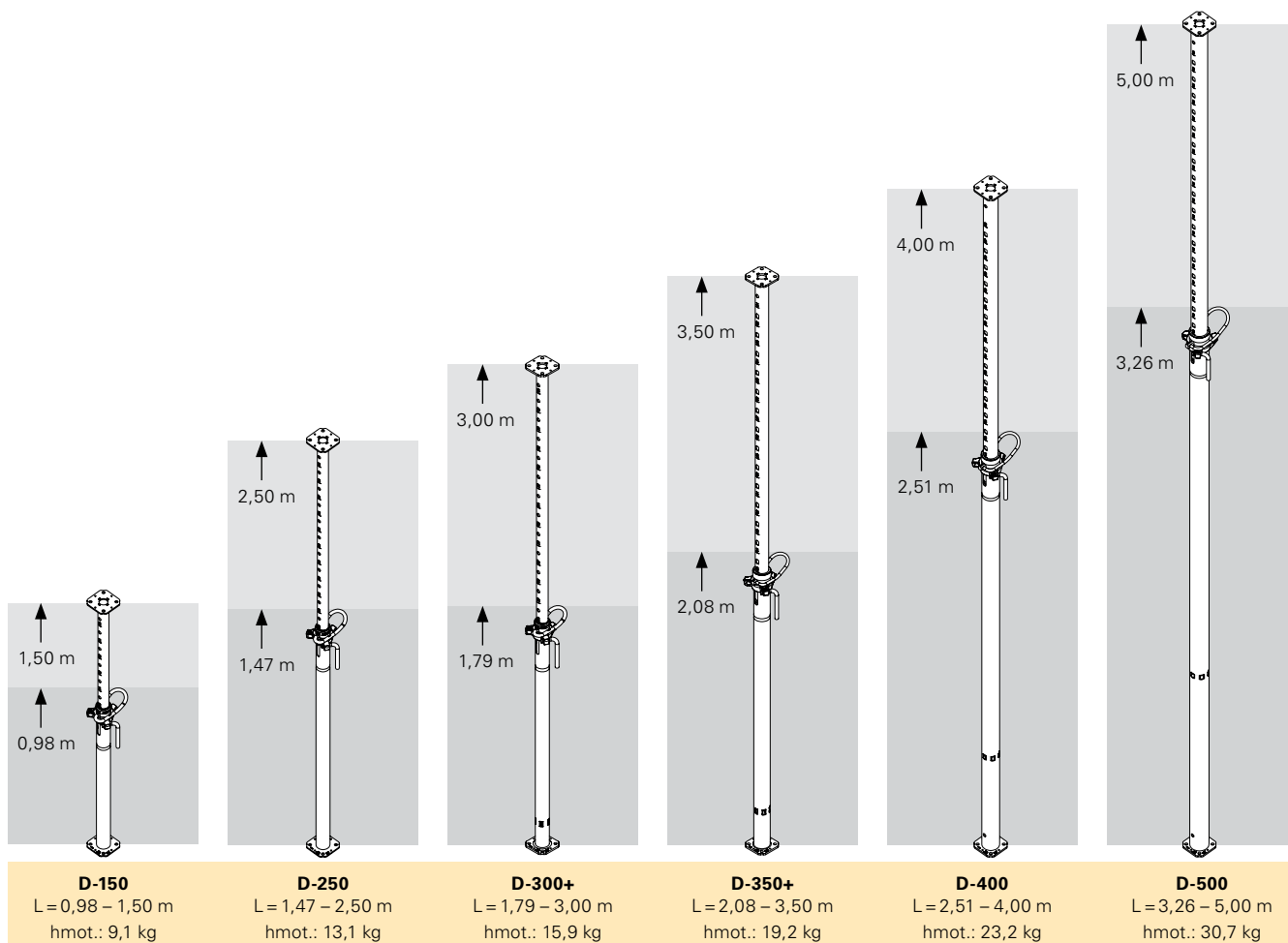
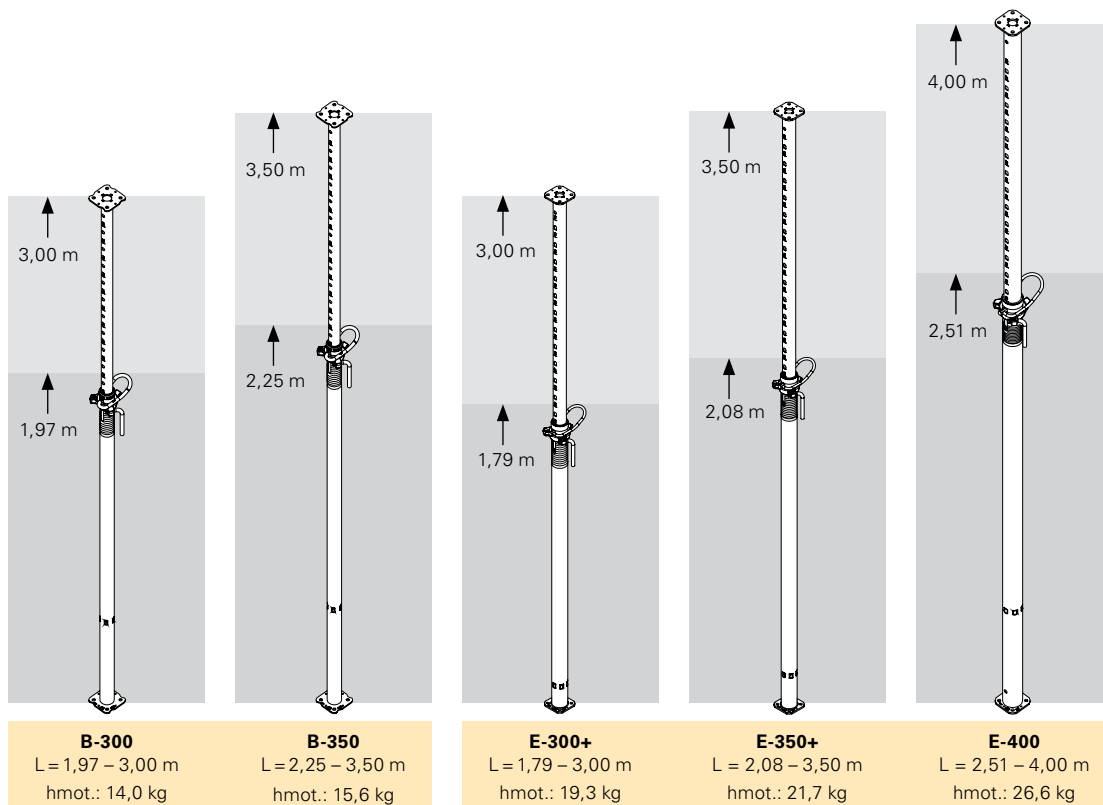
**velká únosnost
= méně stojek**

Kapacitní koeficient – definován jako poměr únosnosti a hmotnosti – je až o 70 % vyšší než u srovnatelné ocelové stojky.

Stojky PERI PEP Ergo splňují předpoklady normy EN 1065 pro třídy zatížení B příp. D nebo E. Max. únosnost činí až 50 kN.



Stojka PEP Ergo B-300 váží pouze 13,9 kg a přenese maximálně 30 kN.



Rychlé nastavení

Rychlé bednění

Dráha nastavení, dlouhá 12 cm, minimalizuje potřebu přemístování G-háků. Také osvědčené, vestavěné měřidlo ve formě vyražených čísel na vnitřní trubce zajišťuje na stavbě efektivní a bezchybnou práci.

Bezpečné bednění

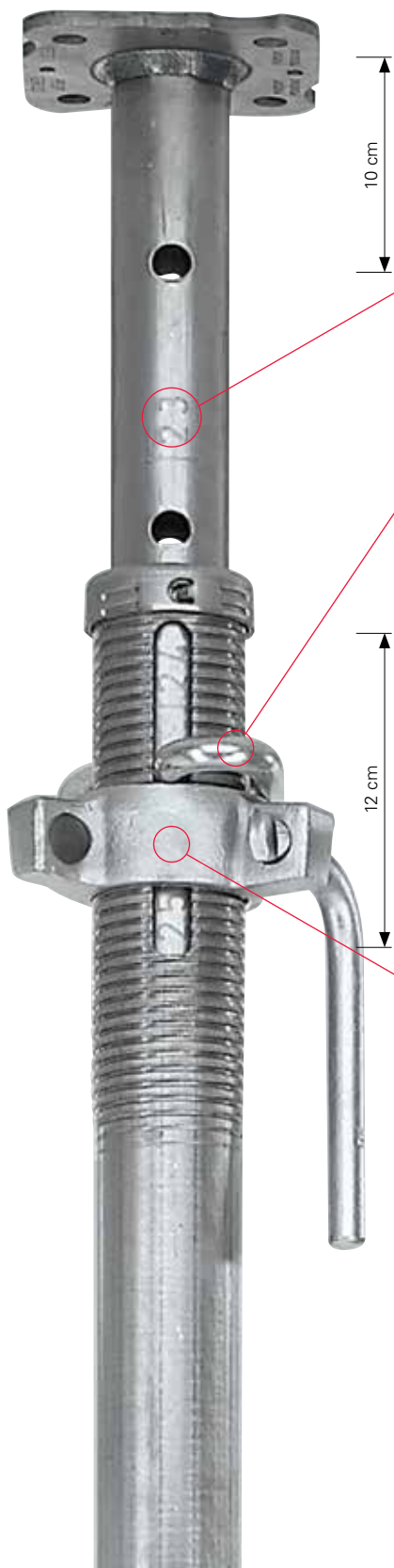
Vestavěná záračka na horním konci stojky, vysoká 10 cm, chrání uživatele před zraněním způsobeným přiskřípnutím. Vestavěné pojistky zabraňují samovolnému vypadnutí vnitřního profilu.

Jednoduchá logistika

Robustní, dobře viditelné a snadno čitelné označení vyražené na deskách hlavy i patky umožňuje rychlé a spolehlivé rozpoznání uložených stojek i uvnitř palety.



Dobře čitelné je vyražené označení délky stojky PEP Ergo.



Minimální riziko zranění

Vestavěná záračka vysoká 10 cm chrání uživatele před zraněním způsobeným přiskřípnutím.

Vyražené měřidlo

Pro rychlé nastavení stojek. Vyražená čísla na vnitřní trubce stojky označují celkovou délku v dm, odečítá se na konci vnější trubky.

Snadná manipulace

Patentované G-háky jsou ergonomicky vytvarovány a brání sevření.

Dlouhá dráha nastavení

Dráha nastavení dlouhá 12 cm minimalizuje potřebu překolíkování.

Trojkrídlá matice

Velmi kvalitní kovaná matice a vícechodý závit umožňují snadné povolení i v případě plného zatížení.



Stavěcí matice

Úderové plošky stavěcí matice určují směr spouštění a zajišťují šetrné spouštění i při maximálním zatížení.



Stavěcí matice má vyznačené úderové plošky a předem určuje směr úderu.



Stojky PEP Ergo mohou být snadno nastavovány s pomocí neztrátové rukojeti.

G-háky

Tvar patentovaných G-háků spojuje maximální únosnost s optimální funkcí a minimální hmotností.



Silný nosný profil a optimalizované zajištění proti vypadnutí.



Rovná ložná plocha stavěcí matice pro nejlepší možné uvolňování.

Uvolňovací klíč

Uvolňovací klíč umožňuje snadné a nehlukné povolení stavěcí matice – i při maximálním zatížení stojky!



Ergonomická práce díky zalomeným uvolňovacím klíčům.



Bezpečná práce s pomocí háků a uvolňovacího klíče.

Snadné připojení

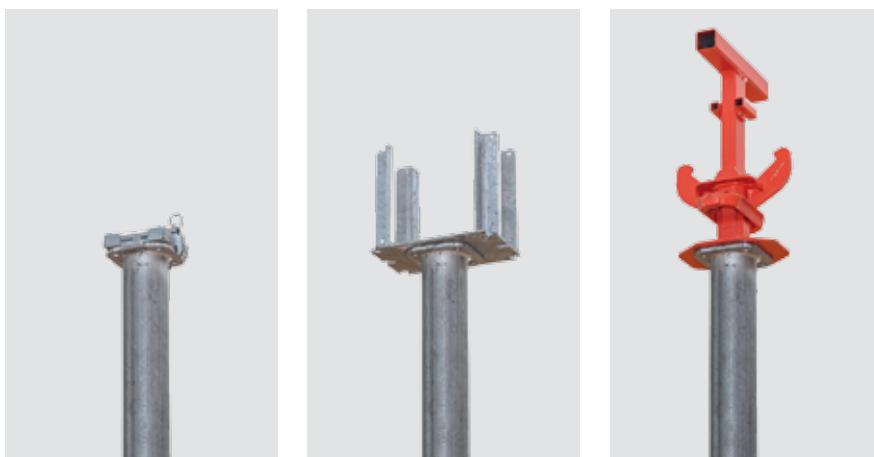
Montáž příslušenství

Samozřejmostí je garance používání všech hlav PERI a díky stejným koncovým deskám na vnější i vnitřní trubce také možnost jejich osazení na obou stranách.



Stavěcí pomůcky

Pro postavení do správné polohy je možné jako pomůcky použít univerzální trojnožky, trojnožky PEP Ergo a rámy PRK – PEP.

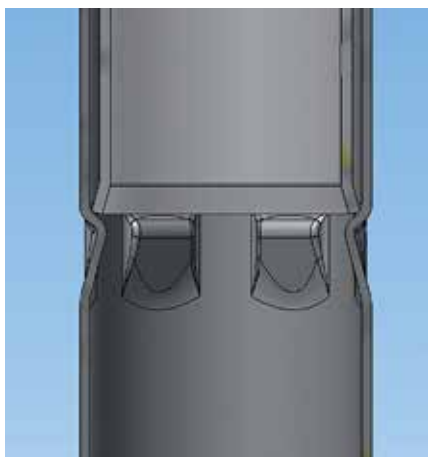


Promyšlené detaily pro dlouhou životnost



Dlouhá životnost

100% pozinkování všech vnějších ploch prodlužuje životnost stojky. Nová uzavírací matice umožňuje navíc jedinečnou schopnost opravy. Dovoluje jednoduchou a rychlou výměnu defektní vnitřní, popř. vnější trubky nezávisle na sobě.



Odolnost

Vnitřní trubka končí až za koncovou deskou. To zaručuje, že poškození vnější trubky nebrání pohyblivosti trubky vnitřní.



Stropní stojky

PEP Ergo B

Dovolené zatížení do stojky [kN] dle typových zkoušek

délka vytažení [m]	PEP Ergo B-300		PEP Ergo B-350	
	L = 1,97 – 3,00 m		L = 2,25 – 3,50 m	
	vnější trubka vespod	vnitřní trubka vespod	vnější trubka vespod	vnitřní trubka vespod
2,00	30,8	30,8		
2,10	29,8	30,8		
2,20	27,0	30,8		
2,30	24,6	30,8	30,8	28,6
2,40	23,0	30,8	28,6	28,6
2,50	21,5	30,8	25,5	28,6
2,60	20,3	29,5	23,1	28,4
2,70	19,3	27,5	21,3	28,0
2,80	18,3	24,8	19,8	27,4
2,90	16,9	22,3	18,6	26,1
3,00	15,6	20,2	17,5	24,4
3,10			16,3	22,8
3,20			15,2	20,8
3,30			14,3	19,0
3,40			13,2	17,4
3,50			12,4	15,7

Upozornění:

- Stojky PERI PEP Ergo B-300 a PEP Ergo B-350 splňují požadavky na únosnost pro třídu stojek B normy ČSN EN 1065.
- Všeobecné povolení stavebního dozoru Z-8.311-934 Německého úřadu pro stavební techniku.

Stropní stojky

PEP Ergo D

Dovolené zatížení do stojky [kN] dle typových zkoušek

délka vytažení [m]	PEP Ergo D-150		PEP Ergo D-250	
	L = 0,98 – 1,50 m		L = 1,47 – 2,50 m	
	vnější trubka vespod	vnitřní trubka vespod	vnější trubka vespod	vnitřní trubka vespod
1,00	30,8	30,8		
1,10	30,8	30,8		
1,20	30,8	30,8		
1,30	30,8	30,8		
1,40	28,5	30,8		
1,50	26,4	30,8	35,0	35,0
1,60			35,0	35,0
1,70			32,9	35,0
1,80			30,7	35,0
1,90			29,1	35,0
2,00			28,1	35,0
2,10			27,3	35,0
2,20			26,5	34,1
2,30			25,7	32,3
2,40			24,3	29,4
2,50			22,4	26,3
2,60				
2,70				
2,80				
2,90				
3,00				
3,10				
3,20				
3,30				
3,40				
3,50				
3,60				
3,70				
3,80				
3,90				
4,00				
4,10				
4,20				
4,30				
4,40				
4,50				
4,60				
4,70				
4,80				
4,90				
5,00				

Stropní stojky

PEP Ergo D

Dovolené zatížení do stojky [kN] dle typových zkoušek

délka vytažení [m]	PEP Ergo D-300 + L = 1,79 – 3,00 m		PEP Ergo D-350 + L = 2,08 – 3,50 m		PEP Ergo D-400 L = 2,51 – 4,00 m		PEP Ergo D-500 L = 3,26 – 5,00 m	
	vnější trubka vespod	vnitřní trubka vespod	vnější trubka vespod	vnitřní trubka vespod	vnější trubka vespod	vnitřní trubka vespod	vnější trubka vespod	vnitřní trubka vespod
	1,00							
1,10								
1,20								
1,30								
1,40								
1,50								
1,60								
1,70								
1,80	35,0	35,0						
1,90	35,0	35,0						
2,00	35,0	35,0						
2,10	35,0	35,0	40,0	40,0				
2,20	35,0	35,0	40,0	40,0				
2,30	33,4	35,0	40,0	40,0				
2,40	31,7	34,0	39,7	40,0				
2,50	30,1	32,7	36,9	40,0				
2,60	28,3	31,3	34,7	40,0	40,0	40,0		
2,70	26,2	29,1	32,9	40,0	40,0	40,0		
2,80	24,3	26,9	31,6	40,0	40,0	40,0		
2,90	22,4	24,9	30,3	40,0	40,0	40,0		
3,00	20,6	22,8	29,2	39,1	40,0	40,0		
3,10			27,2	35,4	37,7	40,0		
3,20			25,4	32,1	35,7	40,0		
3,30			23,7	29,4	33,9	40,0	40,0	40,0
3,40			22,1	27,0	32,5	40,0	40,0	40,0
3,50			20,7	24,7	31,0	39,7	40,0	40,0
3,60					29,0	36,4	40,0	40,0
3,70					27,0	33,3	40,0	40,0
3,80					25,2	30,7	40,0	40,0
3,90					23,5	28,2	40,0	40,0
4,00					21,8	26,0	40,0	40,0
4,10							39,3	40,0
4,20							36,5	40,0
4,30							34,0	39,2
4,40							31,8	37,0
4,50							29,9	34,6
4,60							28,1	32,4
4,70							26,4	30,4
4,80							24,8	28,5
4,90							23,4	26,8
5,00							21,8	25,3

Upozornění:

- Stojky PERI PEP Ergo D-150, PEP Ergo D-250, PEP Ergo D-300 +, PEP Ergo D-350 +, PEP Ergo D-400 a PEP Ergo D-500 splňují požadavky na únosnost pro třídu stojek D normy ČSN EN 1065.
- Stojky PEP Ergo D-250 navíc splňují třídu stojek B normy ČSN EN 1065.
- Všeobecné povolení stavebního dozoru Z-8.311-934 pro PERI PEP Ergo D-150, PEP Ergo D-250 a PEP Ergo D-300 +.
- Všeobecné povolení stavebního dozoru Z-8.311-941 pro PERI PEP Ergo D-350 +, PEP Ergo D-400 a PEP Ergo D-500.

Stropní stojky

PEP Ergo E

Dovolené zatížení do stojky [kN] dle typových zkoušek

délka vytažení [m]	PEP Ergo E-300 + L = 1,79 – 3,00 m		PEP Ergo E-350 + L = 2,08 – 3,50 m		PEP Ergo E-400 L = 2,51 – 4,00 m	
	vnější trubka vespod	vnitřní trubka vespod	vnější trubka vespod	vnitřní trubka vespod	vnější trubka vespod	vnitřní trubka vespod
	1,80	50,4	50,4			
1,90	50,4	50,4				
2,00	50,4	50,4				
2,10	50,4	50,4	50,4	50,4		
2,20	50,4	50,4	50,4	50,4		
2,30	50,4	50,4	50,4	50,4		
2,40	47,3	50,4	50,4	50,4		
2,50	45,6	50,4	50,4	50,4		
2,60	44,5	50,4	50,4	50,4	50,4	50,4
2,70	43,3	50,4	48,5	50,4	50,4	50,4
2,80	41,8	50,4	46,4	50,4	50,4	50,4
2,90	40,3	48,0	44,5	50,4	50,4	50,4
3,00	37,5	43,0	43,0	50,4	50,4	50,4
3,10			41,5	50,4	50,4	50,4
3,20			38,7	46,1	50,4	50,4
3,30			36,0	41,9	50,4	50,4
3,40			33,3	38,2	50,4	50,4
3,50			30,9	34,9	48,5	50,4
3,60					46,0	50,4
3,70					42,7	48,4
3,80					39,7	44,7
3,90					36,9	41,1
4,00					34,1	37,7

Upozornění:

- Stojky PERI PEP Ergo E-300 +, PEP Ergo E-350 + a PEP Ergo E-400 splňují požadavky na únosnost pro třídu stojek E normy ČSN EN 1065.
- Všeobecné povolení stavebního dozoru Z-8.311-941 Německého úřadu pro stavební techniku.

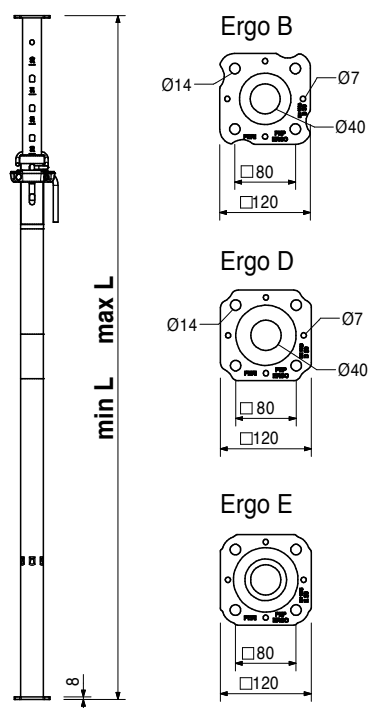
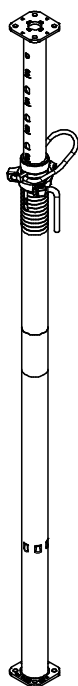


č. výr.	hmot. kg		D	min. L	max. L
116780	14,000	Stropní stojky PEP Ergo			
		Stropní stojka PEP Ergo B-300	Ø 60,6	1970	3000
116790	15,600	Stropní stojka PEP Ergo B-350	Ø 60,6	2250	3500
117230	9,110	Stropní stojka PEP Ergo D-150	Ø 60,6	980	1500
116770	13,100	Stropní stojka PEP Ergo D-250	Ø 60,6	1470	2500
131360	15,900	Stropní stojka PEP Ergo D-300 +	Ø 60,6	1790	3000
131111	19,200	Stropní stojka PEP Ergo D-350 +	Ø 71,0	2080	3500
125140	22,900	Stropní stojka PEP Ergo D-400	Ø 76,5	2510	4000
125150	30,400	Stropní stojka PEP Ergo D-500	Ø 83,0	3260	5000
131104	19,300	Stropní stojka PEP Ergo E-300 +	Ø 76,5	1790	3000
131085	21,700	Stropní stojka PEP Ergo E-350 +	Ø 76,5	2080	3500
125170	26,600	Stropní stojka PEP Ergo E-400	Ø 83,0	2510	4000

Ocelové stropní stojky.

Upozornění

Dovolené zatížení viz Tabulky PERI.



Stropní stojky PEP Ergo

č. výr.	hmot. kg
111811	13,700
111812	13,900
112813	15,900
112814	17,800
111813	19,200
111814	20,100

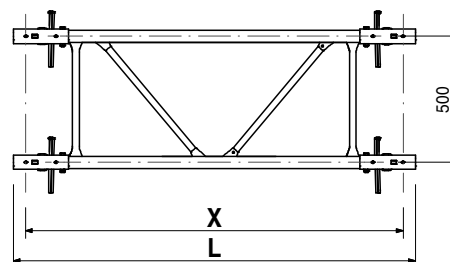
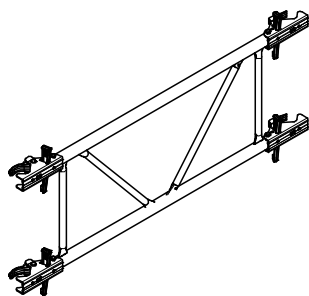
Rámy PRK - PEP, ocelové
Rám PRK 62,5 PEP
Rám PRK 75 PEP
Rám PRK 100 PEP
Rám PRK 120 PEP
Rám PRK 137,5 PEP
Rám PRK 150 PEP

Ztužovací rámy pro stojky PEP.
 S neztratným klínovým uzávěrem.

L	X
723	625
848	750
1098	1000
1298	1200
1473	1375
1598	1500

Upozornění

L = celková délka
 X = osová vzdálenost



112718	15,300
111815	15,400
112788	15,600
111816	16,100
111817	16,300
111818	17,700
111819	18,700

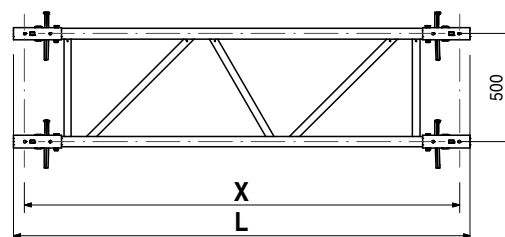
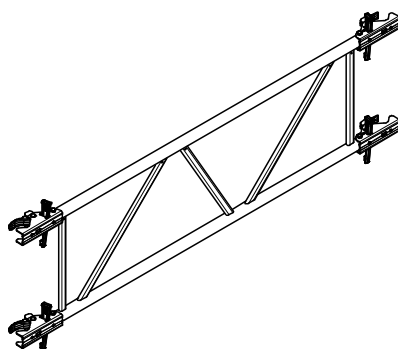
Rámy PRK - PEP
Rám PRK 200 PEP
Rám PRK 201,5 PEP
Rám PRK 210 PEP
Rám PRK 225 PEP
Rám PRK 230 PEP
Rám PRK 266 PEP
Rám PRK 296 PEP

Ztužovací rámy pro stojky PEP.
 S neztratným klínovým uzávěrem.

L	X
2098	2000
2113	2015
2198	2100
2348	2250
2398	2300
2758	2660
3058	2960

Upozornění

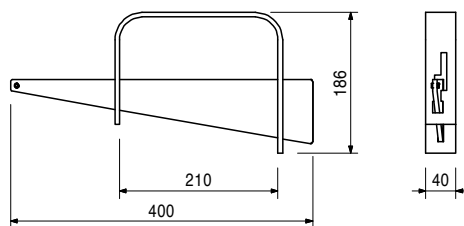
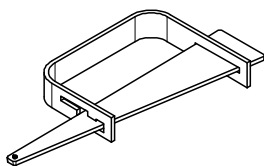
L = celková délka
 X = osová vzdálenost



č. výr.	hmot. kg
027940	1,840

Spona pro zavětrování stojek 48 – 76 mm

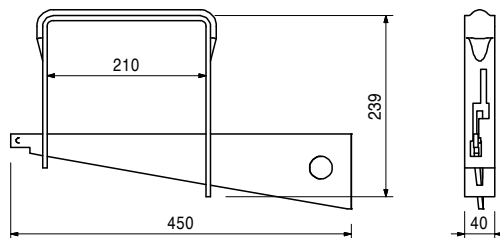
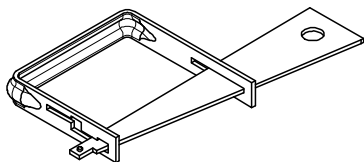
Pro montáž ztužujících prken 3 x 15 cm ke stropním stojkám Ø 48 – 76 mm.



027790	2,460
--------	-------

Spona pro zavětrování stojek 76 – 120 mm

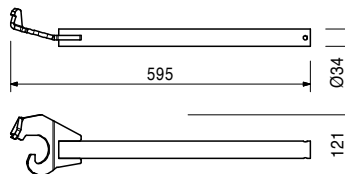
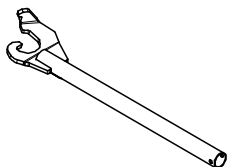
Pro montáž ztužujících prken 3 x 15 cm ke stropním stojkám Ø 76 – 89 mm a 100 x 100 mm až 120 x 120 mm.



118345	1,500
--------	-------

Klíč PEP

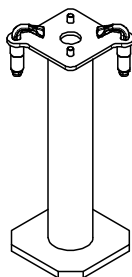
Ke snadnému povolení matice i při plném zatížení.



027310	8,900
--------	-------

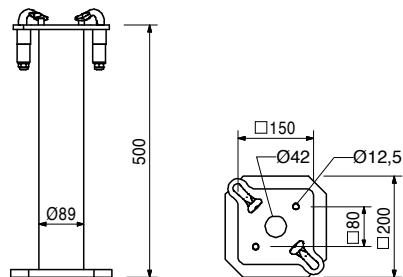
Patka MP 50

Pro nasazení se stropními stojkami s koncovou destičkou tl. 6 – 10 mm. S rychloupínáním svěrnou klapkou.



Upozornění

Dovolené zatížení viz Tabulky PERI.

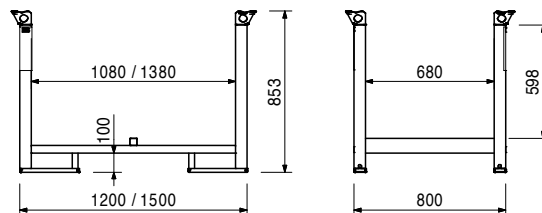
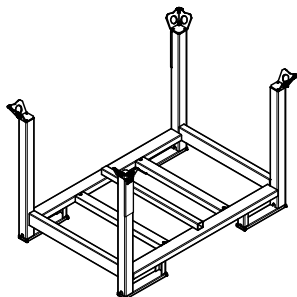


Stropní stojky PEP Ergo

č. výr.	hmot. kg
103434	38,500
103429	45,300

Palety RP-2, poz.
Paleta RP-2 80 x 120, poz.
Paleta RP-2 80 x 150, poz.
 Pro stohování a přepravu dílů bednění a lešení.

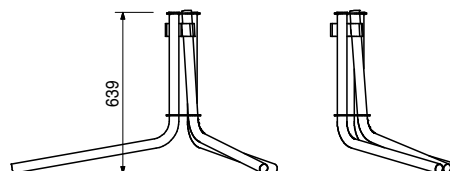
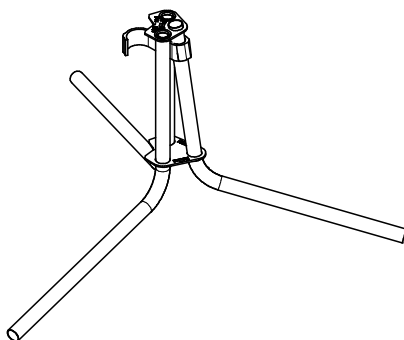
Upozornění
 Dodržujte návod k používání!
Technické údaje
 Dovolená únosnost 1,5 t.



107152	5,810
--------	-------

Trojnožka PEP Ergo, poz.
 Stavěcí pomůcka pro stropní stojky PEP Ergo
 o \varnothing 44 – 64 mm.

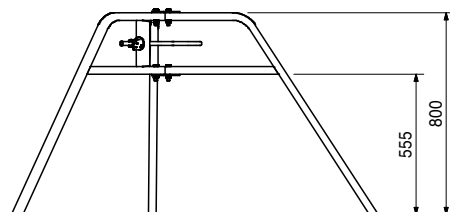
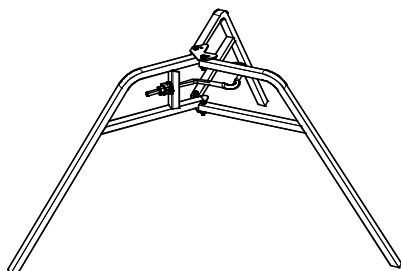
Upozornění
 Používejte pouze jako pomůcku při stavění stojek!



028000	9,190
--------	-------

Univerzální trojnožka, poz.
 Pro postavení stropních stojek s průměrem
 \varnothing 57 – 120 mm a 120 x 120 mm.
 Použití také u stropních stojek MULTIPROP a
 všech stropních stojek s patkami MP 50.

Upozornění
 Používejte pouze jako pomůcku při stavění stojek!



Společnost PERI v České republice

Váš odborný poradce

Technické kanceláře

Jesenice u Prahy

bednění pozemních staveb
tel.: 222 359 340
fax: 222 359 303

dopravní stavby – mosty
tel.: 222 359 380
fax: 222 359 303

zvláštní konstrukce
tel.: 222 359 376
fax: 222 359 314

lešení
tel.: 222 359 360
fax: 222 359 303

Zlín

bednění
tel.: 577 615 555
fax: 577 001 500

lešení
tel.: 577 615 784
fax: 577 001 500

Ostrava

bednění
tel.: 597 464 226
fax: 597 464 227

lešení
tel.: 597 464 228
fax: 597 464 227

Brno

lešení
tel.: 543 212 134
tel.: 731 403 127

Obchodní oddělení a expedice

Jesenice u Prahy

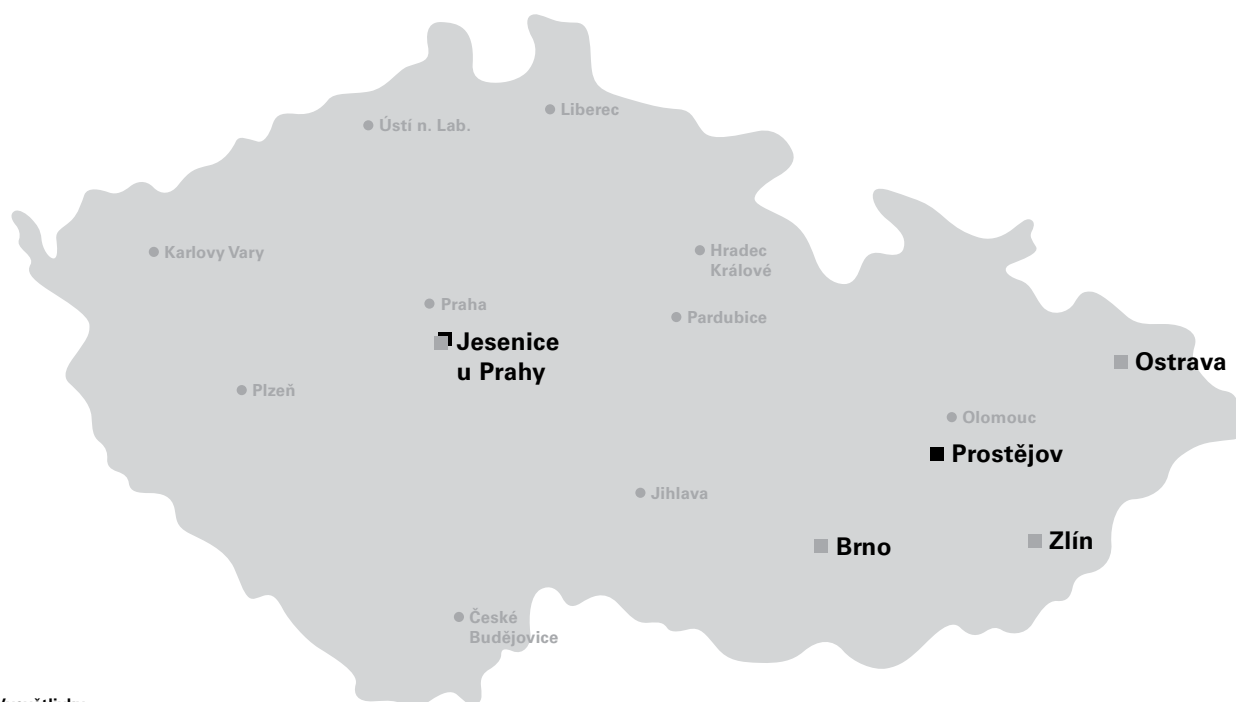
obchodní oddělení
tel.: 222 359 330
fax: 222 359 315

expedice
tel.: 222 359 320
fax: 222 359 315

Prostějov

obchodní oddělení
tel.: 581 010 010
fax: 582 365 733

expedice
tel.: 581 010 012
fax: 582 365 733

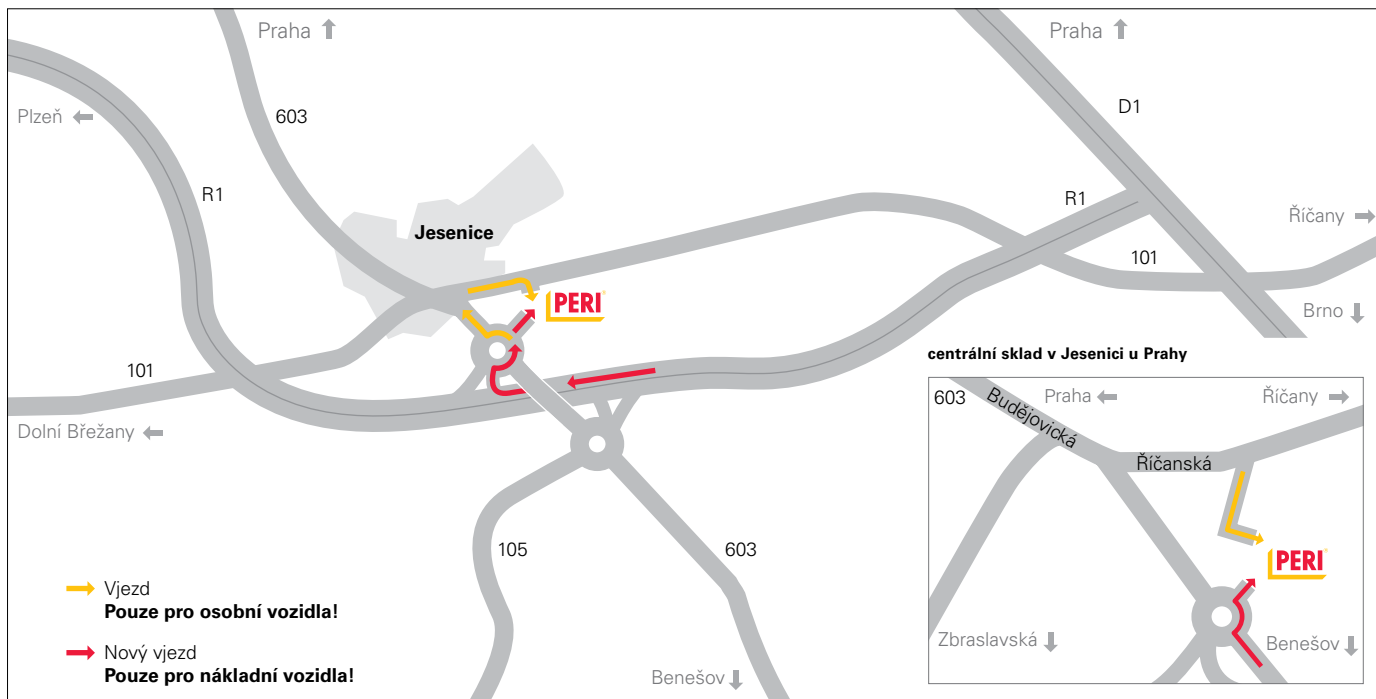


Vysvětlivky

- obchodní centra a sklady
- technické kanceláře

Kontakty na obchodní zástupce naleznete na:

www.peri.cz/info/kontakty.cfm



Zde nás naleznete

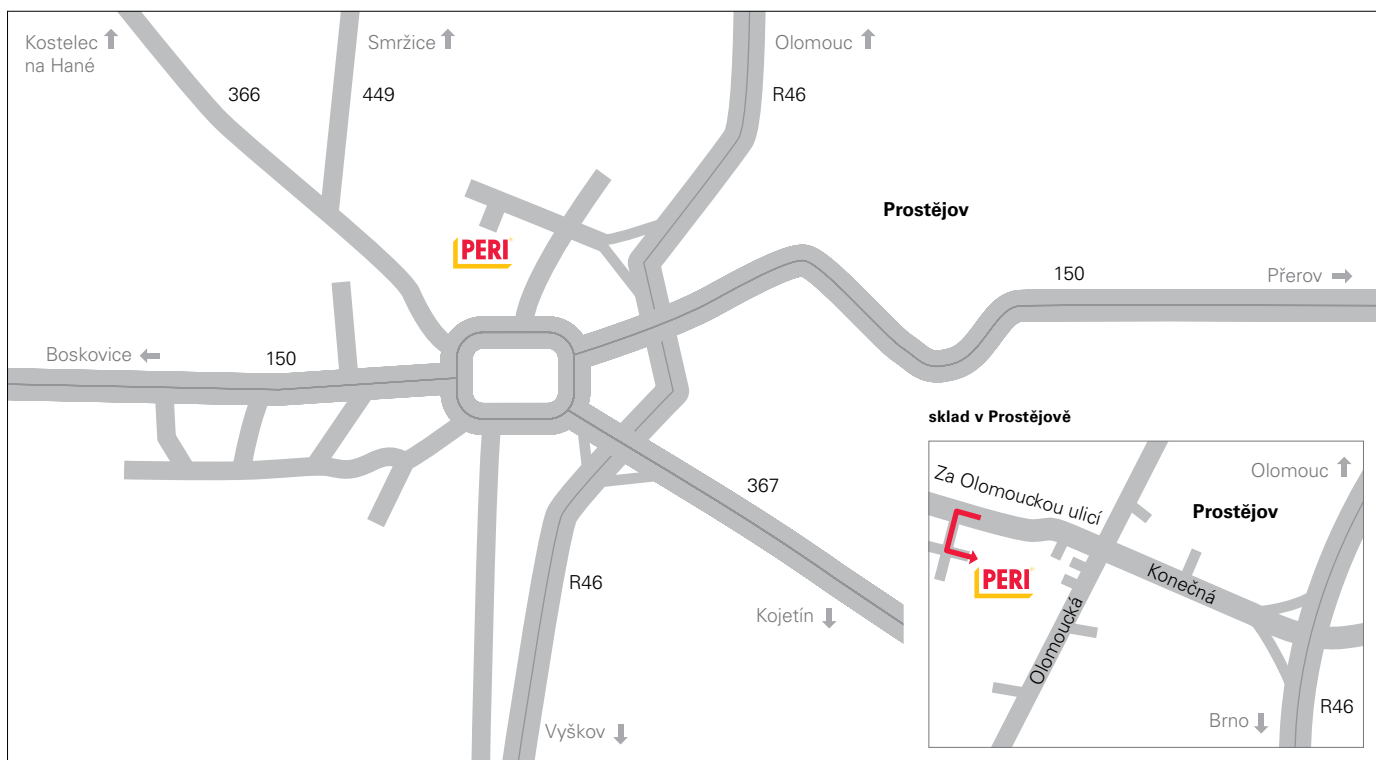
**PERI spol. s r. o.
bednění lešení služby**
Průmyslová 392
252 42 Jesenice u Prahy
info@peri.cz
www.peri.cz

**PERI spol. s r. o.
bednění lešení služby**
Zarámí 4077
760 01 Zlín

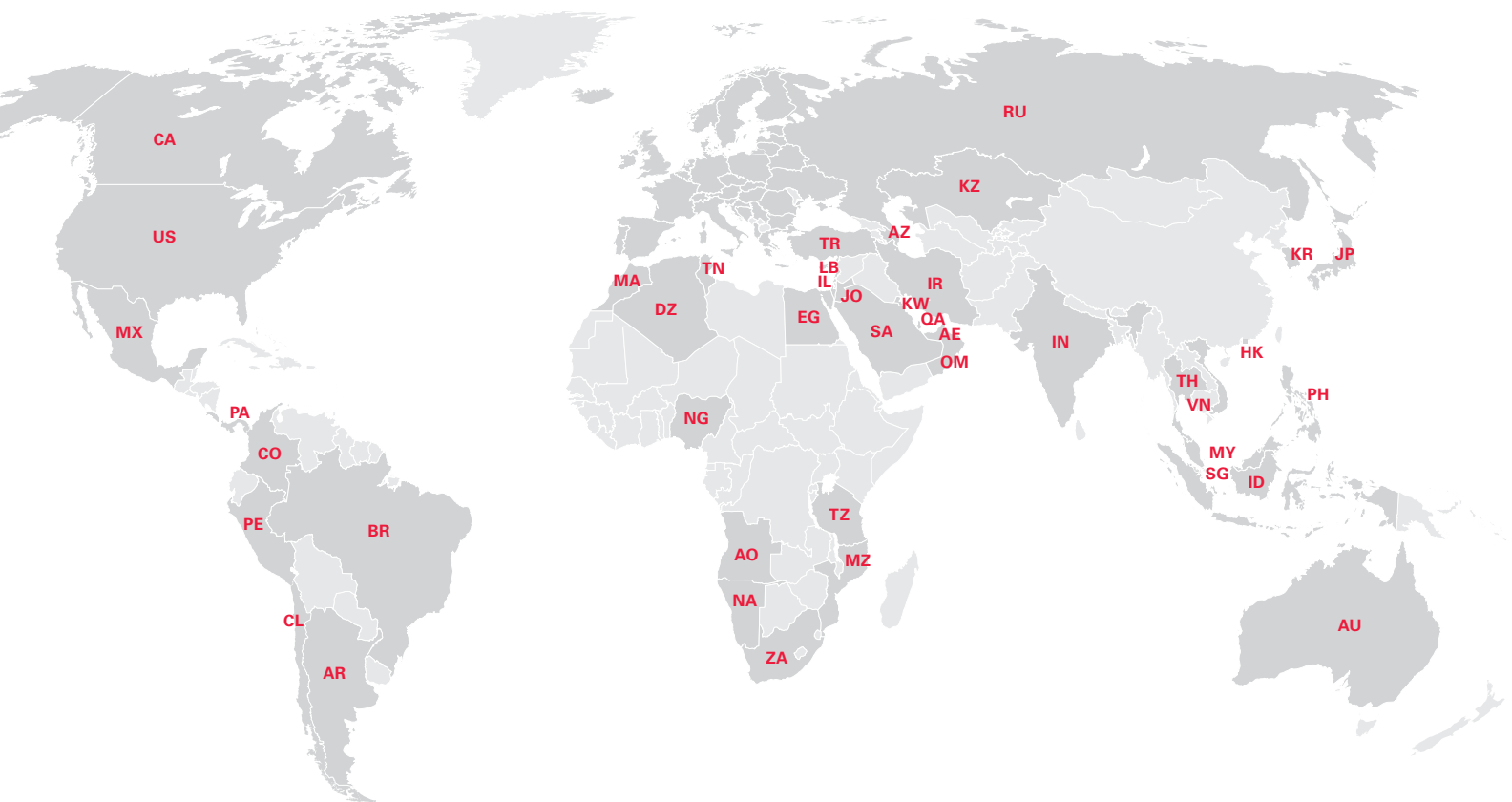
**PERI spol. s r. o.
bednění lešení služby**
Havličkovo nábřeží 38
**702 00 Ostrava –
Moravská Ostrava**

**PERI spol. s r. o.
bednění lešení služby**
Za Olomouckou ulicí 4591
796 07 Prostějov – Držovice

**PERI spol. s r. o.
bednění lešení služby**
Hlinky 116
603 00 Brno



Zastoupení PERI ve světě



Severní Amerika

- CA** Kanada
PERI Formwork Systems, Inc.
www.peri.ca
- MX** Mexiko
PERI Cimbras y Andamios, S.A. de C.V.
www.peri.com.mx
- PA** Panama
PERI Panama Inc.
www.peri.com.pa
- US** USA
PERI Formwork Systems, Inc.
www.peri-usa.com

Jižní Amerika

- AR** Argentina
PERI S.A.
www.peri.com.ar
- BR** Brazílie
PERI Formas e Escoramentos Ltda.
www.peribrasil.com.br
- CL** Chile
PERI Chile Ltda.
www.peri.cl
- CO** Kolumbie
PERI S.A.S.
www.peri.com.co
- PE** Peru
PERI Peruana S.A.C.
www.peri.com.pe

Afrika

- AO** Angola
Pericofragens, Lda.
www.peri.pt
- DZ** Alžírsko
S.A.R.L. PERI
www.peri.dz
- EG** Botswana
Egypt Branch Office
www.peri.com.eg
- MA** Egypt
PERI S.A.
www.peri.ma
- MZ** Maroko
PERI (Pty.) Ltd.
www.peri.co.mz
- NA** Mosambik
PERI (Pty.) Ltd.
www.peri.na
- NG** Namibie
PERI Nigeria Ltd.
www.peri.ng
- TN** Nigérie
PERI S.A.U.
www.peri.es
- TZ** Tunisko
PERI Formwork and Scaffolding Ltd
www.peri.co.tz
- ZA** Tanzanie
PERI Formwork Scaffolding (Pty) Ltd
www.peri.co.za

Jihoafriická republika

Asie

- AE** Spojené arabské emiráty
PERI (L.L.C.)
www.peri.ae
- AZ** Ázerbajdžán
PERI Representative Office
www.peri.com.tr
- HK** Hongkong
PERI (Hong Kong) Limited
www.perihk.com
- ID** Indonézie
PT Beton Perkasa Wijaksana
www.betonperkasa.com
- IL** Izrael
PERI F.E. Ltd.
www.peri.co.il
- IN** Indie
PERI (India) Pvt Ltd
www.peri.in
- IR** Írán
PERI Pars. Ltd.
www.peri.ir
- JO** Jordánsko
PERI GmbH – Jordan
www.peri.com
- JP** Japonsko
PERI Japan K.K.
www.peri.co.jp
- KR** Korea
PERI (Korea) Ltd.
www.perikorea.com
- KW** Kuvajt
PERI Kuwait W.L.L.
www.peri.com.kw
- KZ** Kazachstán
TOO PERI Kazakhstan
www.peri.kz
- LB** Libanon
PERI Lebanon Sarl
lebanon@peri.de
- MY** Malajsie
PERI Formwork Malaysia Sdn. Bhd.
www.perimalaysia.com
- OM** Omán
PERI (L.L.C.)
www.peri.ae
- PH** Kolumbie
PERI-Asia Philippines, INC.
www.peri.com.ph
- QA** Katar
PERI Qatar LLC
www.peri.qa
- SA** Saudská Arábie
PERI Saudi Arabia Ltd.
www.peri.com.sa
- SG** Singapur
PERI Asia Pte Ltd
www.periasia.com
- TH** Thajsko
Peri (Thailand) Co., Ltd.
www.peri.co.th
- TR** Turecko
PERI Kalıp ve İskeleleri
www.peri.com.tr
- VN** Vietnam
PERI ASIA PTE LTD
www.peri.com.vn



PERI

PERI GmbH
bedňení lešení služby
Rudolf-Diesel-Strasse 19
89264 Weissenhorn
Německo
tel. +49 (0)7309.950-0
fax +49 (0)7309.951-0
info@peri.com
www.peri.com

Oceánie

AU Austrálie
PERI Australia Pty. Ltd.
www.periaus.com.au

Evropa

AL Albánie
PERI Kalıp ve İskeleleri
www.peri.com.tr

AT Rakousko
PERI Ges.mbH
www.peri.at

BA Bosna a Hercegovina
PERI oplate i skele d.o.o
www.peri.com.hr

BE Belgie/Lucembursko
PERI N.V.
www.peri.be

BG Bulharsko
PERI Bulgaria EOOD
www.peri.bg

BY Bělorusko
IOOO PERI
www.peri.by

CH Švýcarsko
PERI AG
www.peri.ch

CZ Česká republika
PERI spol. s r.o.
www.peri.cz

DE Německo
PERI GmbH
www.peri.de

DK Dánsko
PERI Danmark A/S
www.peri.dk

EE Estonsko
PERI AS
www.peri.ee

ES Španělsko
PERI S.A.U.
www.peri.es

FI Finsko
PERI Suomi Ltd. Oy
www.perisuomi.fi

FR Francie
PERI S.A.S.
www.peri.fr

GB Velká Británie/Irsko
PERI Ltd.
www.peri.ltd.uk

GR Řecko
PERI Hellas Ltd.
www.perihellas.gr

HR Chorvatsko
PERI oplate i skele d.o.o.
www.peri.com.hr

HU Maďarsko
PERI Kft.
www.peri.hu

IR Irsko
Siteserv Access & Formwork
www.siteservaccess.ie

IS Island
Armar ehf.
www.armor.is

IT Itálie
PERI S.r.l.
www.peri.it

LT Litevsko
PERI UAB
www.peri.lt

LU Lucembursko
N.V. PERI S.A.
www.peri.lu

LV Lotyšsko
PERI SIA
www.peri-latvija.lv

NL Nizozemsko
PERI b.v.
www.peri.nl

NO Norsko
PERI Norge AS
www.peri.no

PL Polsko
PERI Polska Sp. z o.o.
www.peri.com.pl

PT Portugalsko
Pericofragens Lda.
www.peri.pt

RO Rumunsko
PERI România SRL
www.peri.ro

RS Srbsko
PERI oplate d.o.o.
www.peri.rs

RU Ruská federace
OOO PERI
www.peri.ru

SE Švédsko
PERI Sverige AB
www.peri.se

SI Slovinsko
PERI oplate i skele d.o.o
www.peri.com.hr

SK Slovensko
PERI spol. s. r.o.
www.peri.sk

UA Ukrajina
TOW PERI
www.peri.ua

**Optimální systém pro
každý projekt a jakýkoliv
požadavek**



Stěnová bednění



Sloupová bednění



Stropní bednění



Šplhavé systémy



Bednění mostů



Bednění tunelů



Podpěrné lešení



Pracovní lešení na staveništích



Fasádní pracovní lešení



Pracovní lešení v průmyslu



Schodišťové systémy



Zastřešení



Bezpečnostní systémy



Nesystémové příslušenství



Služby



PERI, spol. s r. o.
bednění lešení služby
Průmyslová 392
252 42 Jesenice u Prahy
tel. +420 222 359 311
fax +420 222 359 315
info@peri.cz
www.peri.cz

