

Zámek DRS
nejednotlivě spojuje, vyrovnává a těsní.

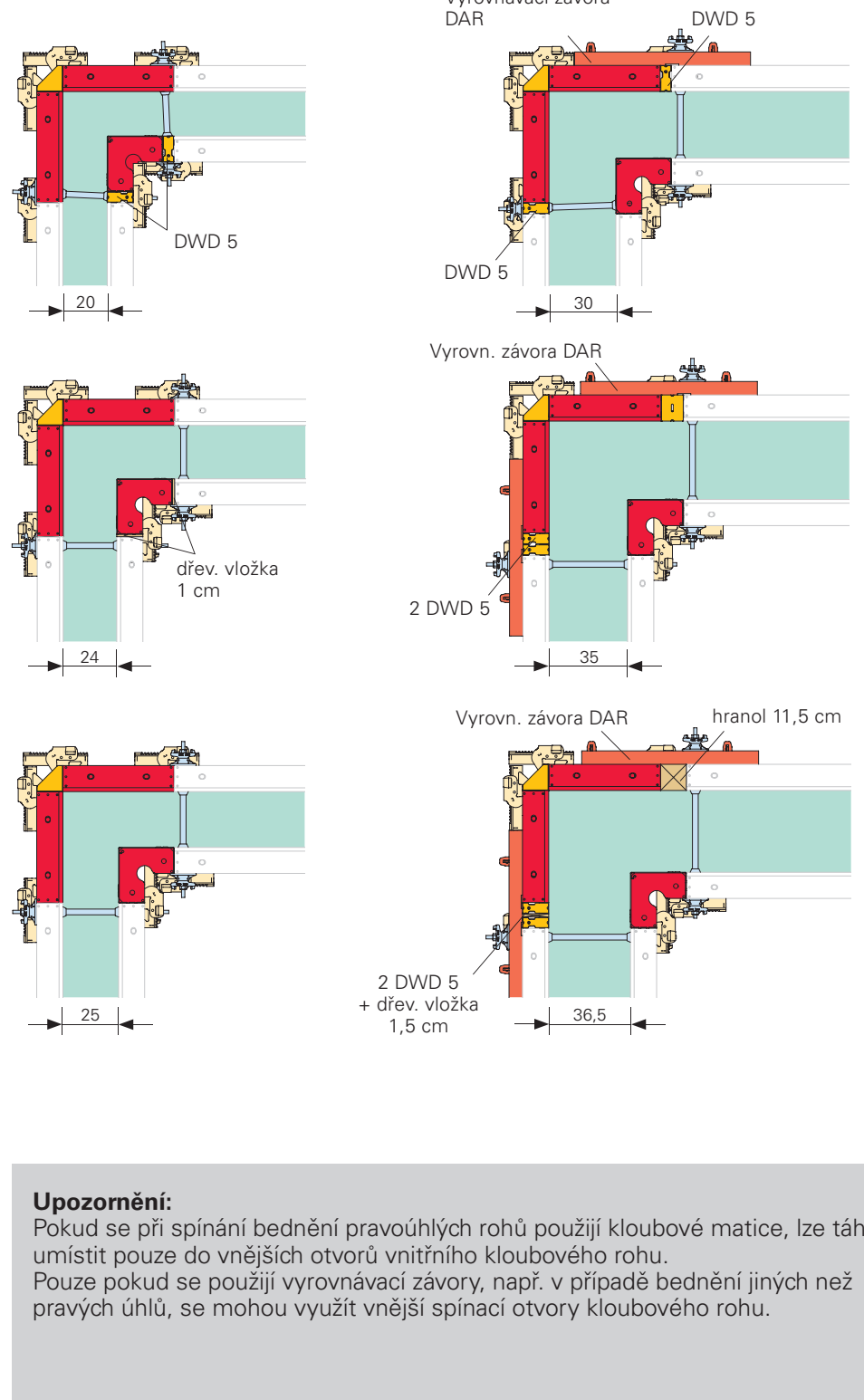
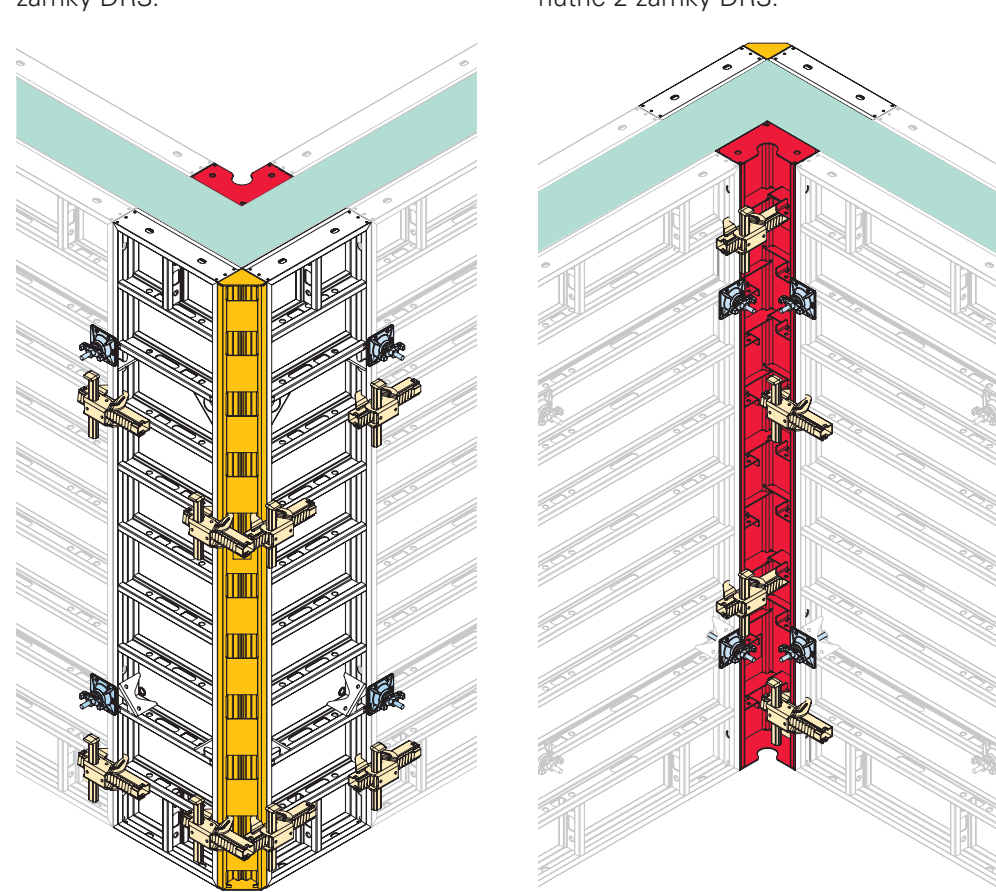
DOMINO

Lehké rámové bednění pro stěny a základy

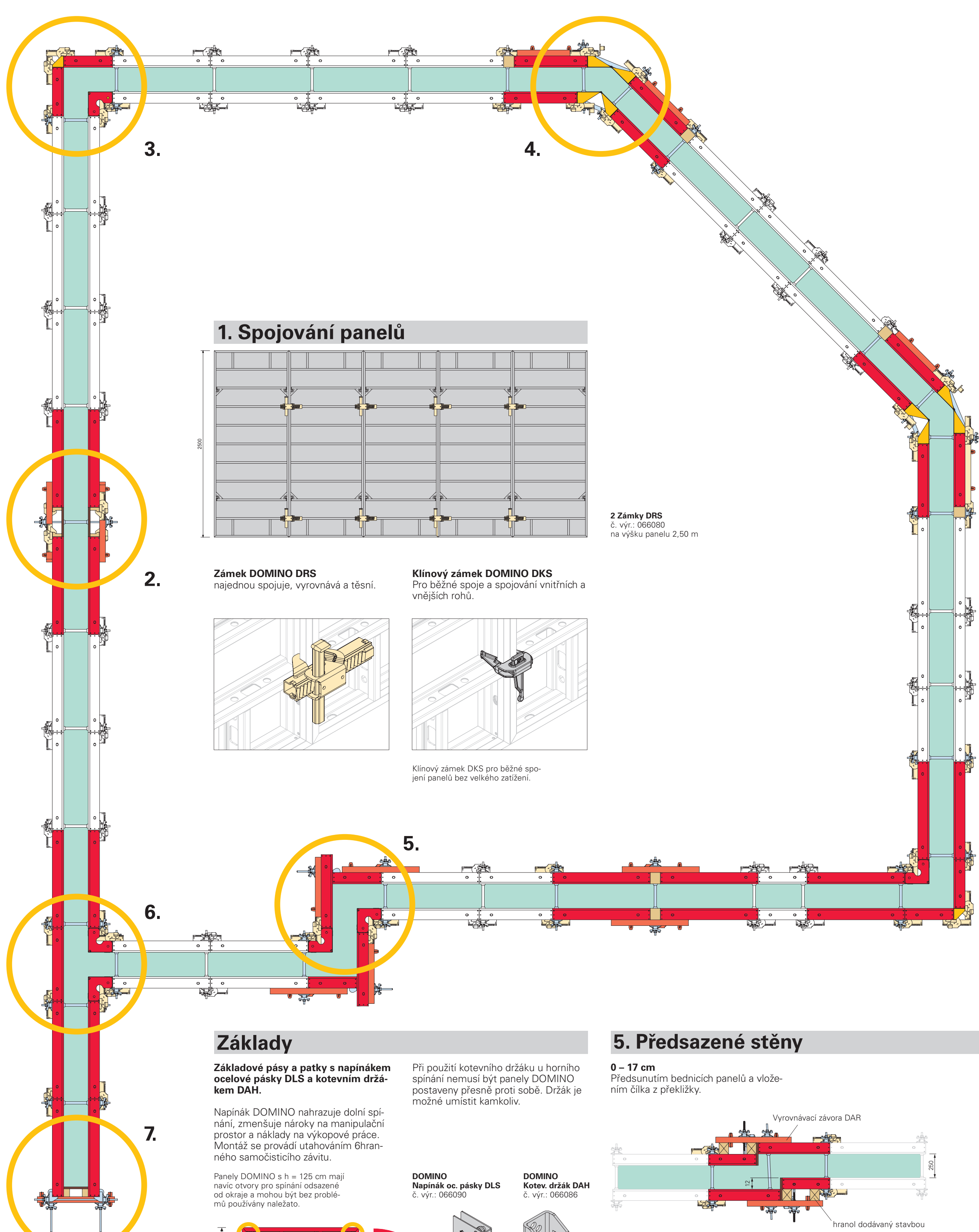
3. Rohy

Vnější bednění rohu tvoří panely s šířkou 50 cm a vnější roh DAW. Společně s vložkou DVD 5 umožňují obednění stěn o tloušťce od 15 cm do 35 cm v modulu po 5 cm.

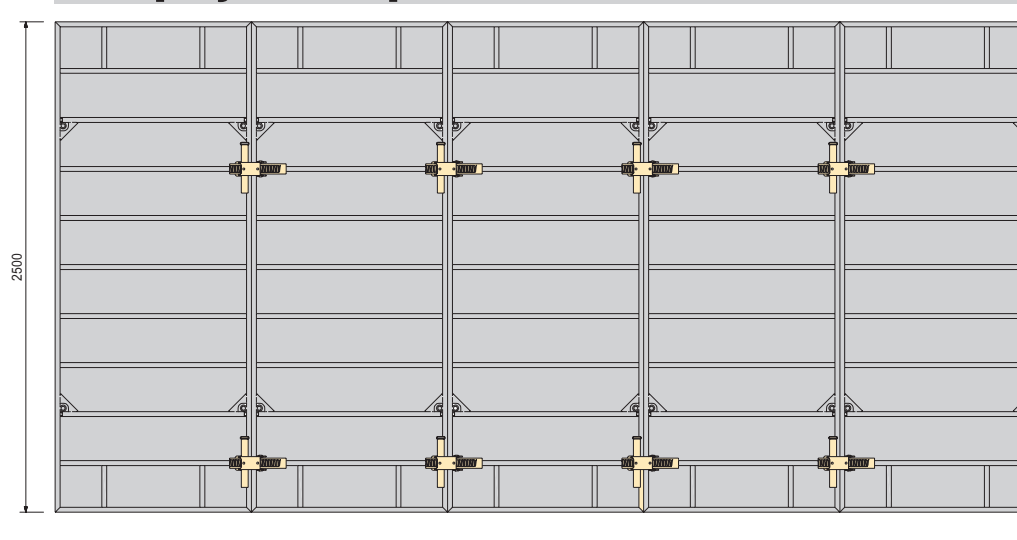
Na vnějším bednění rohu jsou při výšce 2,50 m musí být na obou stranách 2 zámky DRS.



Upozornění:
Pokud se při spínání bednění pravouhelných rohů použijí kloubové matice, lze táhla umístit pouze do vnějších otvorů vnitřního kloubového rohu. Pouze pokud se použijí vyrovnávací závory, např. v případě bednění uhlíků než pravých uhlíků, se mohou využít vnitřní spínací otvory kloubového rohu.



1. Spojování panelů



Zámek DOMINO DRS
nejednotlivě spojuje, vyrovnává a těsní.

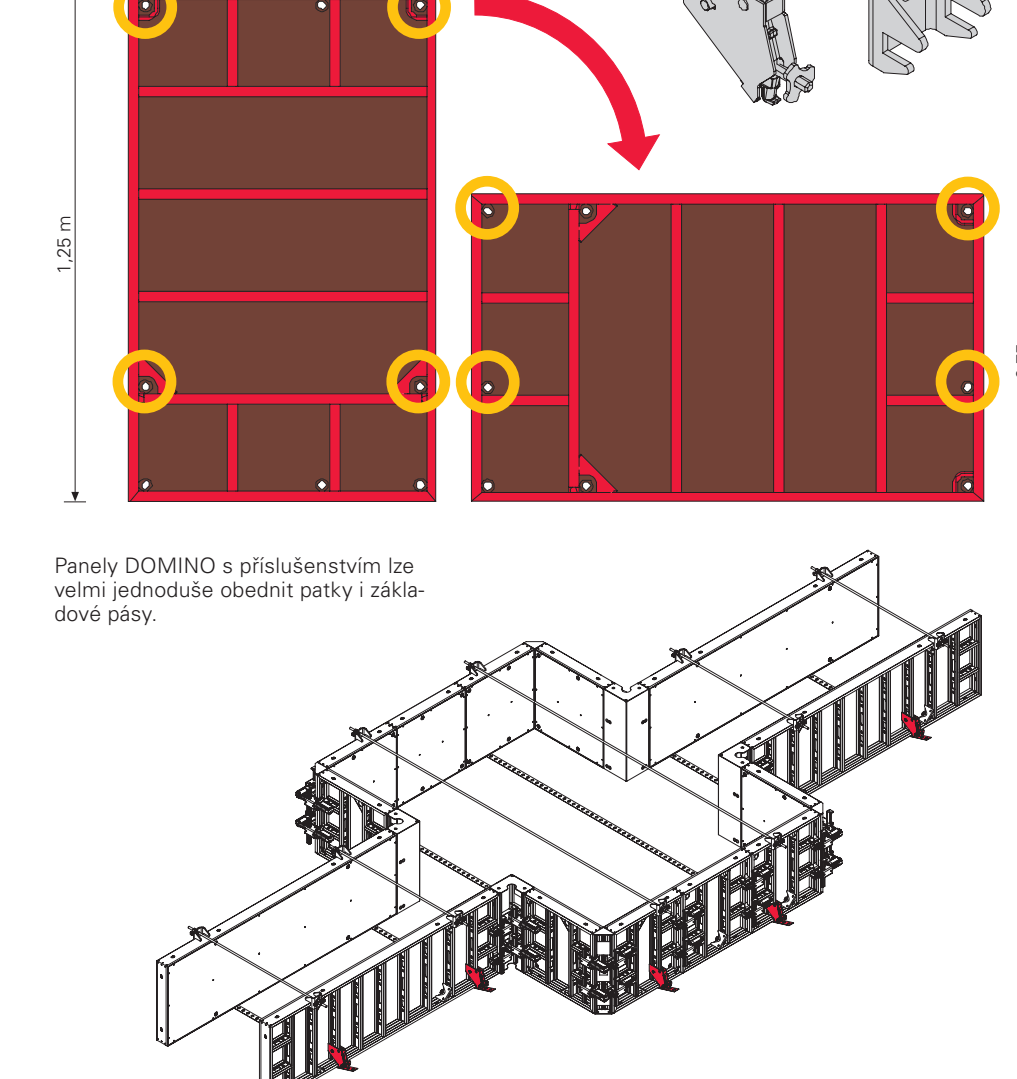
Klíčový zámek DOMINO DKS
Pro běžné spoje a spojování vnitřních a vnějších rohů.

Klíčový zámek DKS pro běžné spojení panelů bez velkého zařetí.

Základy

Základové pásy a patky s napínákem ocelové pásky DLS a kotvicím držákem DAH.
Napínák DOMINO nahrazuje do ní spínání, zmenšuje nároky na manipulační prostor a náklady na výkopové práce. Montáž se provádí utahováním štiřného samočisticího závitu.

Panel DOMINO s h = 125 cm mají navíc otvory pro spínání od sebe od okraje a mohou být bez problémů použity v řadách.

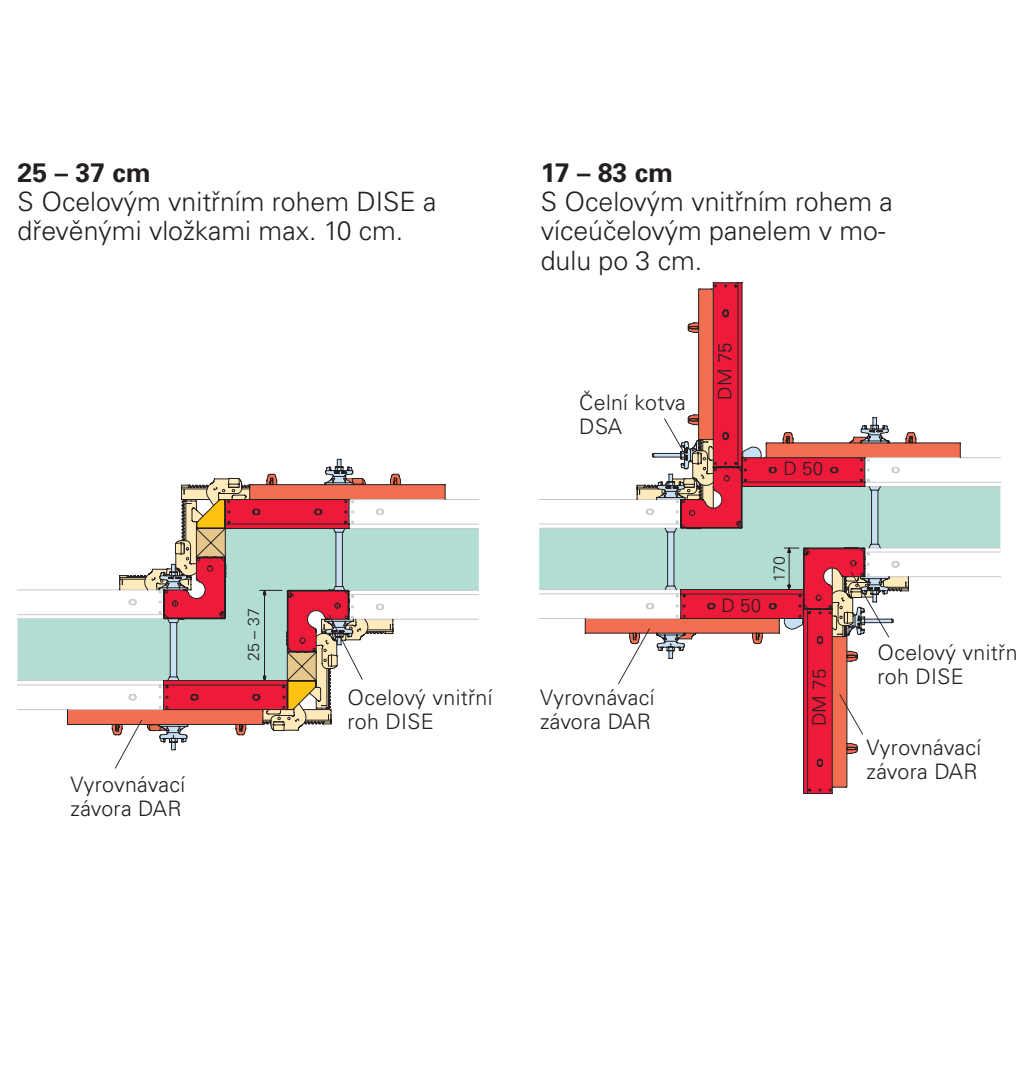


5. Předsazené stěny

0 - 17 cm
Předsazením bednění panelů a vložkou šlaka překližky.

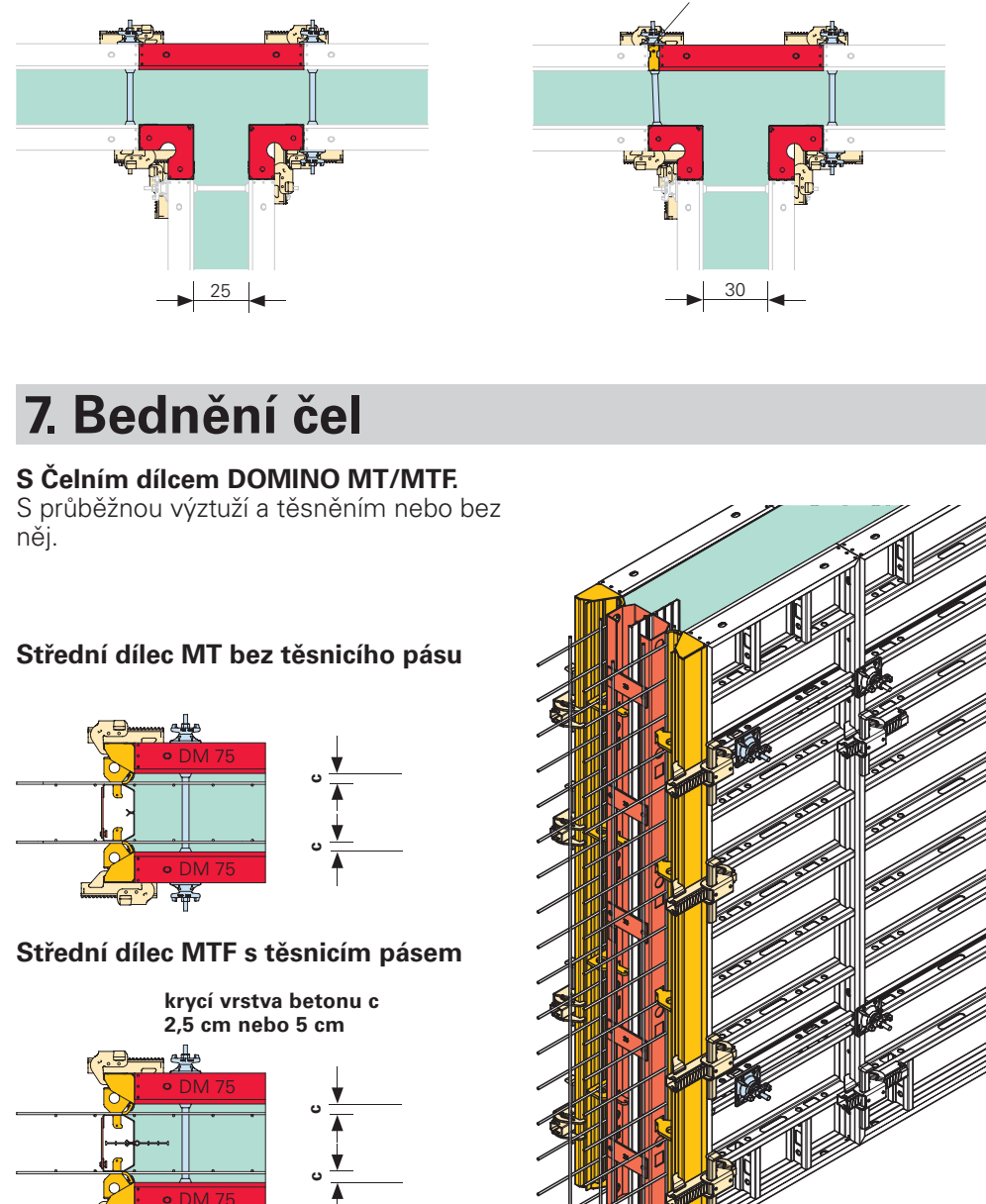
25 - 37 cm
S Ocelovým vnitřním rohem DISE a dřevěnými vložkami max. 10 cm.

17 - 83 cm
S Ocelovým vnitřním rohem a vložkovým panelem v modulu po 3 cm.



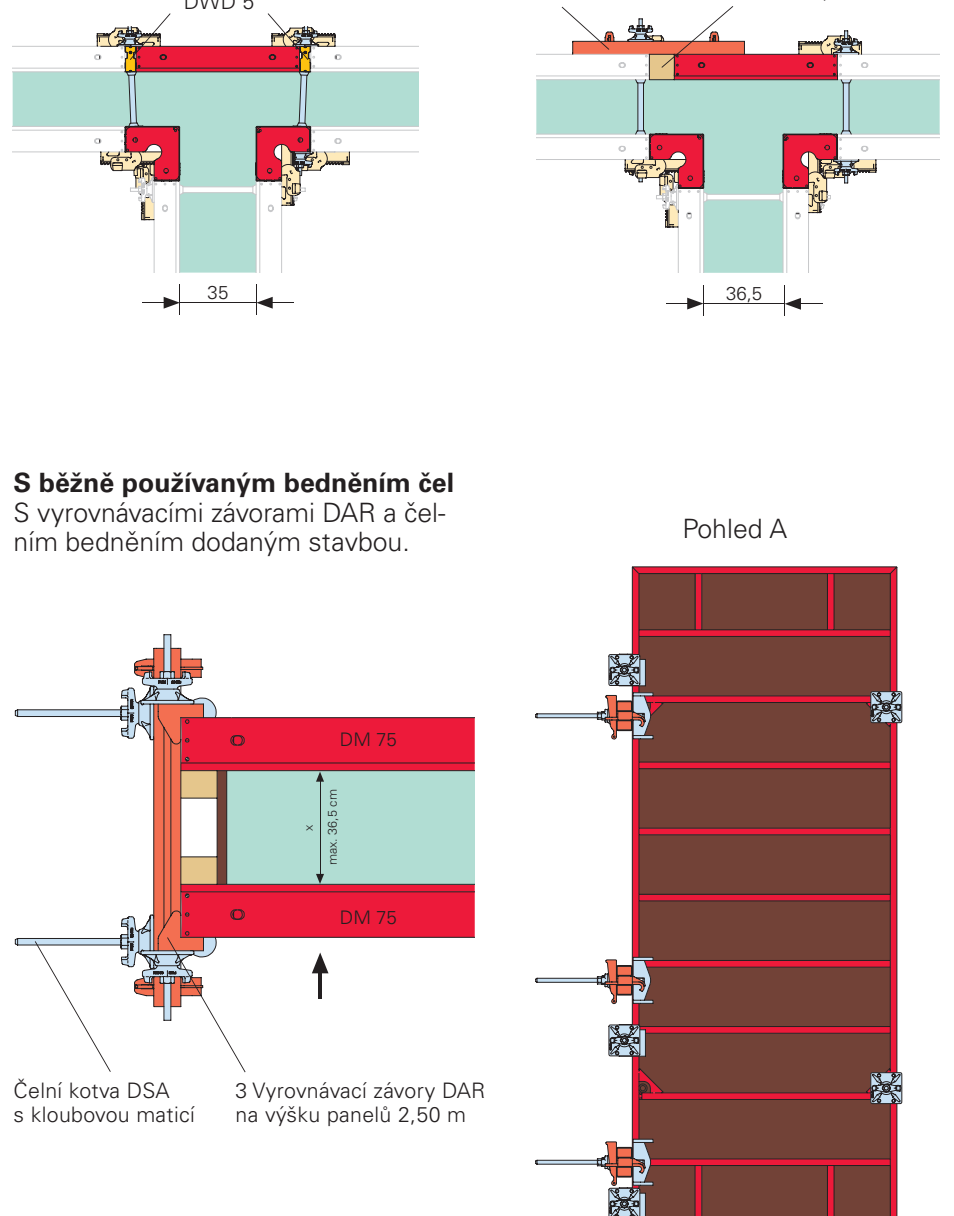
6. Odbočné stěny

Bednění odbočných stěn tvoří panely s šířkou 75 cm a kloubové rohy. Společně s vložkou DVD 5 umožňují obednění stěn o tloušťce od 15 cm do 35 cm v modulu po 5 cm.



Vnější bednění:
Panel D 75

Vnitřní bednění:
Ocelový vnitřní roh DISE
Vložka DVD 5 nebo hranoly dle tloušťky stěn

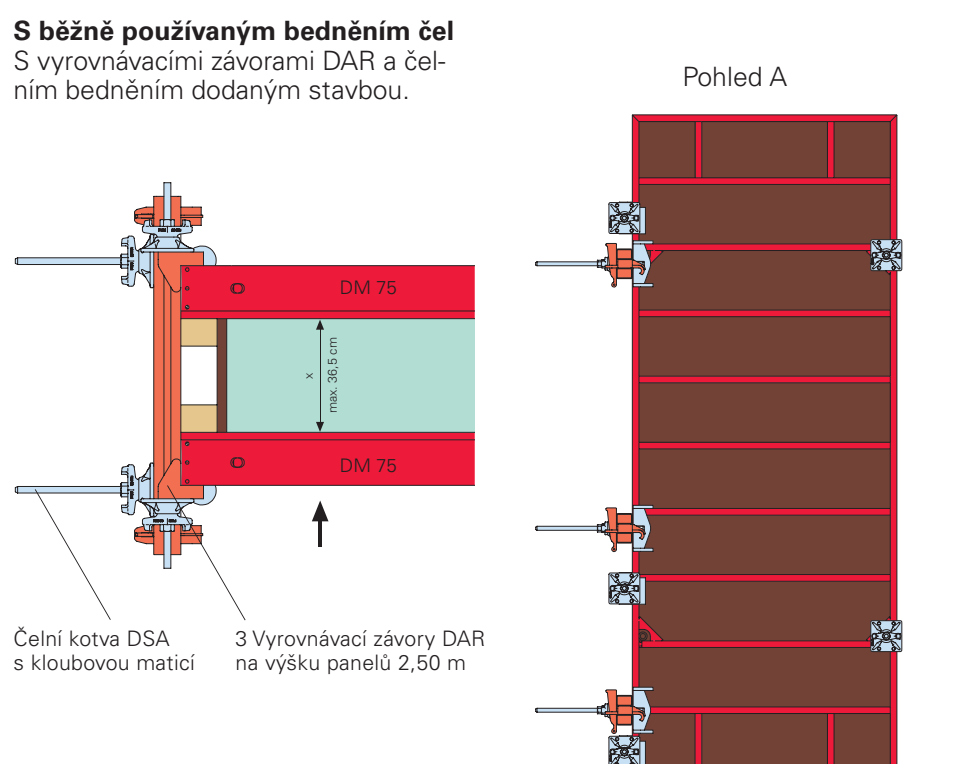


7. Bednění čel

S čelním dílcem DOMINO MT/MTF S průběžnou vložkou a těsněním nebo bez něj.

Střední dílec MTF bez těsněcího pásu

Střední dílec MTF s těsněním



Tipy pro bezproblémové užívání

- Bednění před každým použitím ze všech stran nastříkat separačním prostředkem PERI Clean.
- Okamžitě po betonáži bednění ze zadu omýt vodou. Snižuje to náklady na čištění.
- Montáž začínat vždy v rohu nebo v komplikovaném místě. Přitom je třeba zohlednit tloušťku stěny (viz rohy).
- Spínat pouze tolikrát, kolikrát je to nezbytně nutné. Nevyužitá otvory pro spínání uzavřít zátkami Ø 20, č. vyr. 030290.

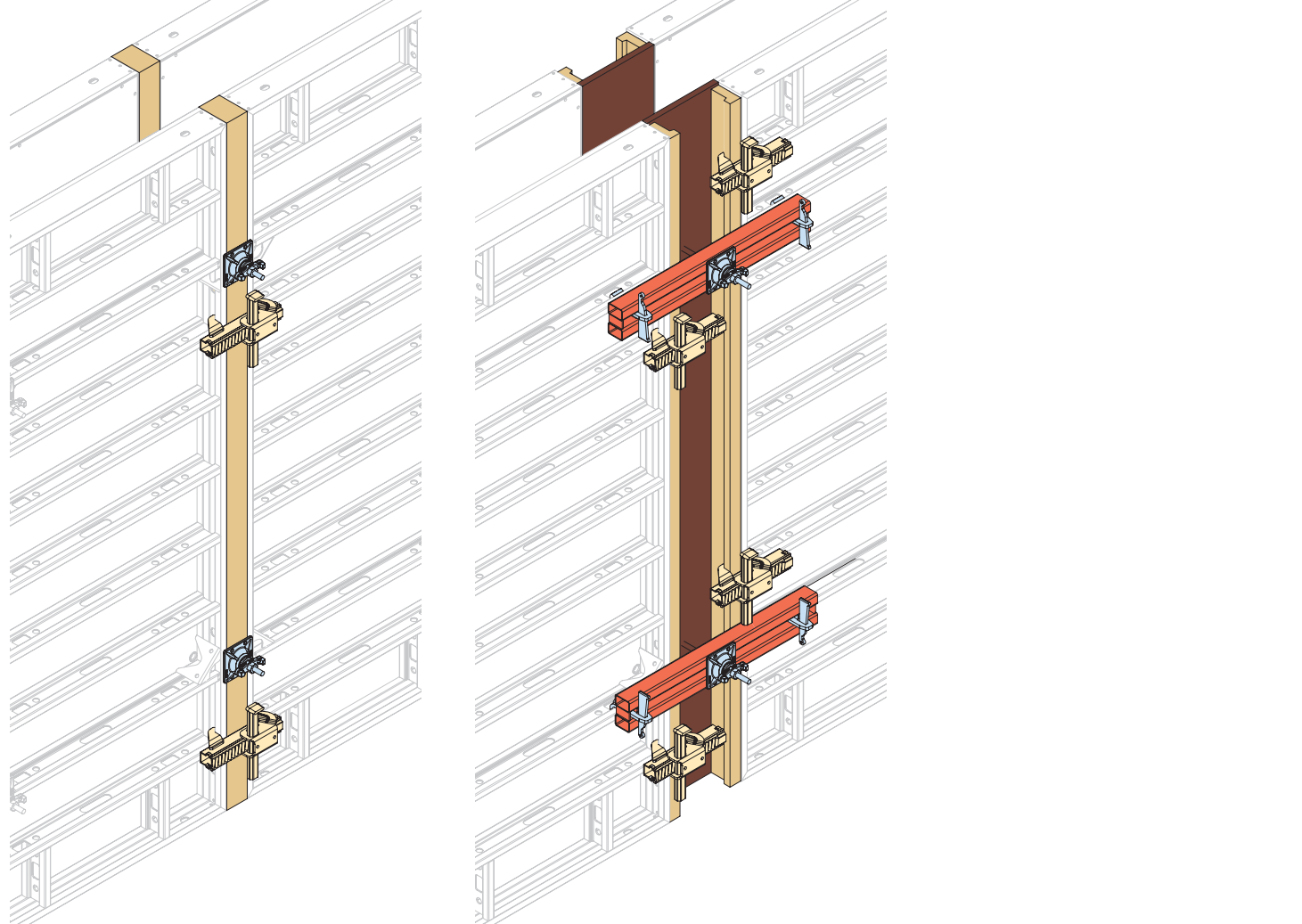
Při používání našich výrobků je nutné dodržovat zákony a předpisy v aktuálním znění platné v zemi, ve které jsou výrobky používány.

DOMINO D 250 ocel.	Max. tlak čerstvého betonu DIN 18218 hydrost = 62,5 kN/m ² 60,0 kN/m ²	Rovinnost dle DIN 18202 řádek 7 řádek 6 řádek 6
DOMINO D 250 al	50,0 kN/m ²	řádek 5

2. Dorovnávaní délky

Dorování délky do 12 cm
Při výšce bednění 2,50 m na každé straně - 5 Zámků DRS
- 2 Vyrovnávací závory DAR 80

Dorování délky do 30 cm
s Profily DPA, Vyrovnávací závory DAR 80 a dorozevou překližkou



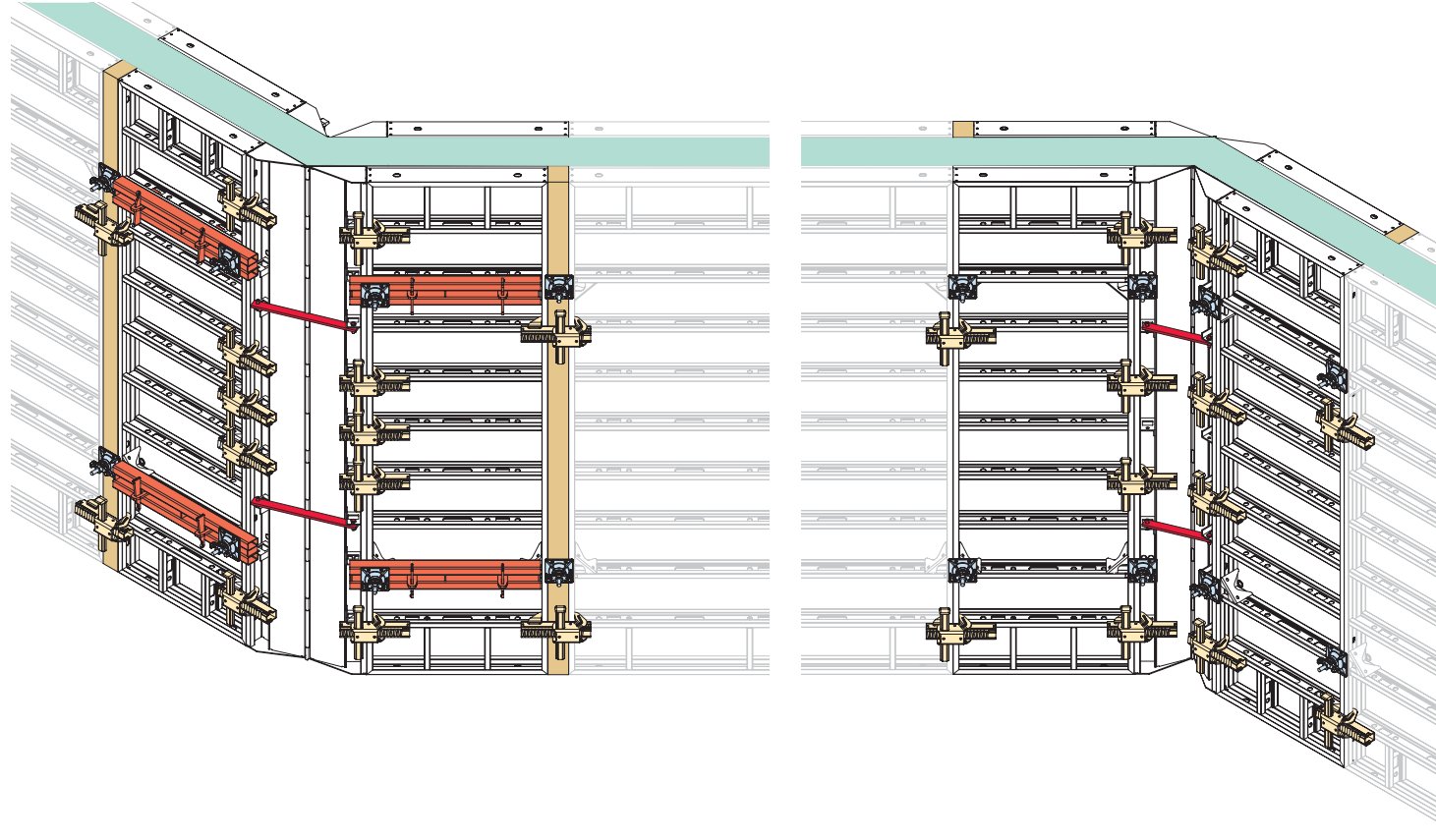
4. Ostré nebo tupé úhly ≥ 75°

Kloubový roh na vnější straně:
Při výšce bednění 2,50 m na každé straně - 5 Zámků DRS
- 2 Vyrovnávací závory DAR

Kloubový roh uvnitř:
Při výšce bednění 2,50 m na každé straně - 4 Zámků DRS

Při úhlu 135°:
2 aretace DGE 135° vnějš

Při úhlu 135°:
2 aretace DGE 135° vnitř



Sestavy panelů

Výška stěny	250		100		75		50		35		25		DAW vnější		DGE vnější		DGE vnitřní		DISE vnitřní	
	mm	kg	mm	kg	mm	kg	mm	kg	mm	kg	mm	kg	mm	kg	mm	kg	mm	kg	mm	kg
200																				
275																				
350																				
425																				
500																				
575																				
650																				
725																				
800																				
875																				
950																				
1025																				
1100																				
1175																				
1250																				
1325																				
1400																				
1475																				
1550																				
1625																				
1700																				
1775																				
1850																				
1925																				
2000																				

Výška stěny	100		75		50		35		25		DM 75 vložková deska		DISE ocelový vnitřní roh		DGE kloubový roh		DAW vnější roh		DVD 5 vložka		DPA příloha	
	mm	kg	mm	kg	mm	kg	mm	kg	mm	kg	mm	kg	mm	kg	mm	kg	mm	kg	mm	kg	mm	kg
250																						
300																						
350																						
400																						
450																						
500																						
550																						
600																						
650																						
700																						
750																						
800																						
850																						
900																						
950																						
1000																						
1050																						
1100																						
1150																						
1200																						
1250																						
1300																						
1350																						
1400																						
1450																						
1500																						
1550																						
1600																						
1650																						
1700																						
1750																						
1800																						
1850																						
1900																						
1950																						
2000																						

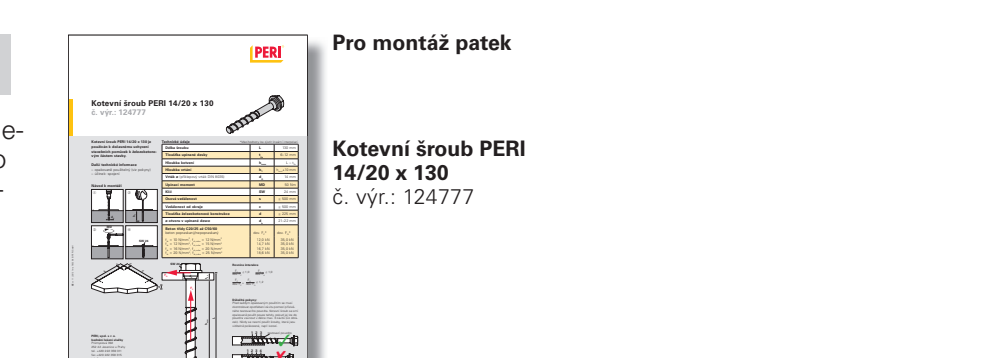
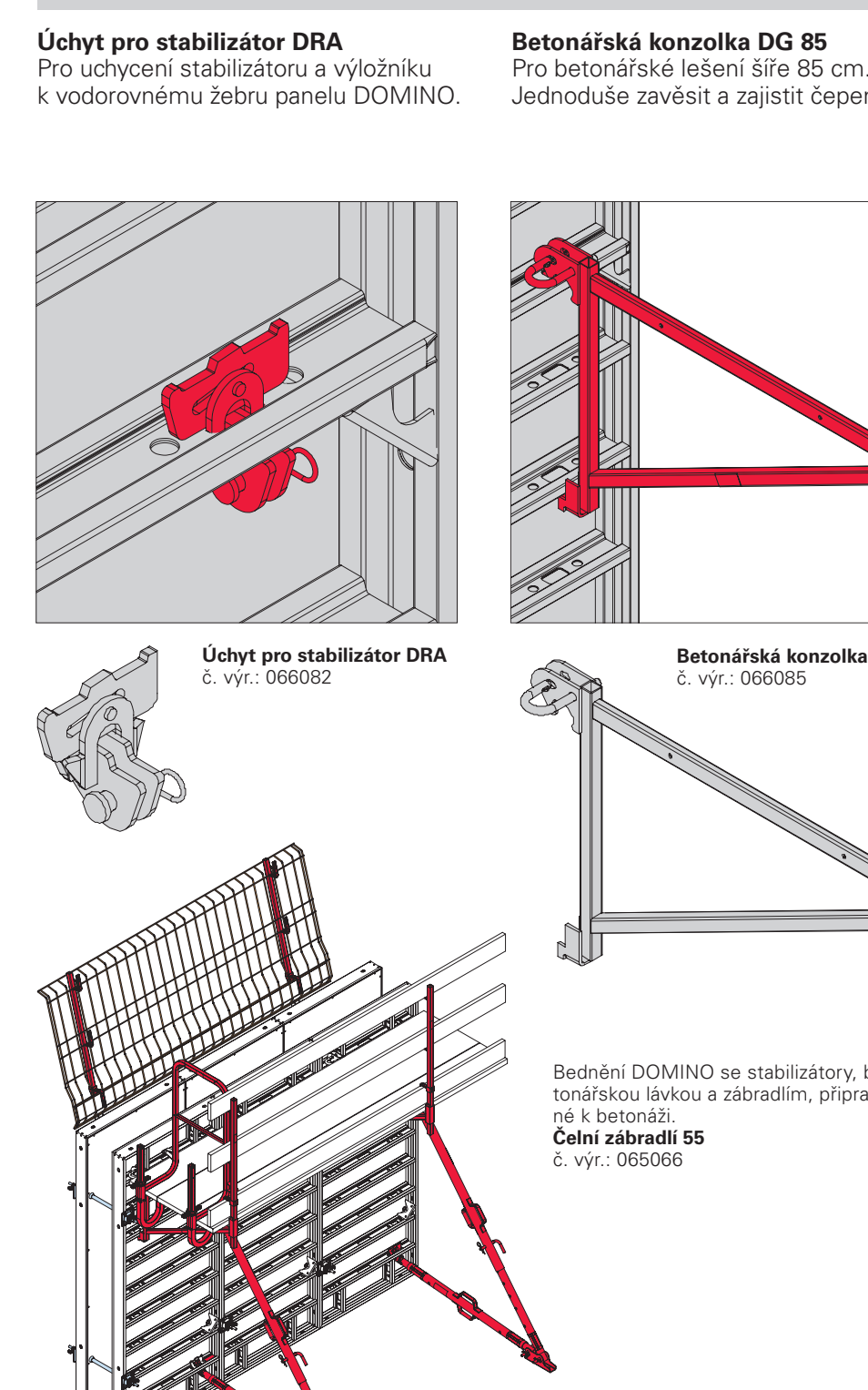
Stabilizátory a výložníky

Stabilizátory a výložníky pro vyrovnání bednění i přenosu síly vyrovnávacím účinkem větru.
Jsou uspořádány dle následujícího obrázku a tabulky.
Na panel stěny jako první se vždy osadí 2 stabilizátory.

výška bednění h [m]	vylučovací síla [kN]	
	F ₀	F ₁
1,50	3,00	2,14
2,00	4,00	2,86
2,50	5,00	3,57
3,00	6,00	4,29
3,50	7,00	5,00
4,00	8,00	5,71
4,50	9,00	6,43
5,00	10,00	7,14

Upozornění:
Záření proti nachlazení musí být předem vyřešeno, pokud je zabudováno síla F₁ = 1,5 x v_w - 0,9 x g x h > 0

Príslušenství



Podlaha z foien a zábradlí
Provádí se dle CSN EN 338. Maximální rozestup konzolek 2 m při užitím zábradlí 150 kg/m². Zábradlová přírna se ukládají na stoupy zábradlí HSGP.

Maximální rozestup sítky HSGP:
2,10 m se zábradlovými přírnami
2,40 m se zábradlovou mřížkou.

Skladování a přeprava



DOMINO

Rámové bednění

Plakát



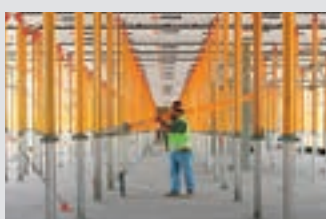
Optimální systém pro každý projekt a jakýkoliv požadavek



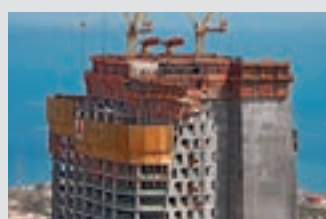
Stěnová bedně



Sloupová bedně



Stropní bedně



Šplhavé systémy



Bedně tunelů



Bedně mostů



Podpěrné lešení



Pracovní lešení na staveništích



Fasádní pracovní lešení



Pracovní lešení v průmyslu



Schodiškové systémy



Zastřešení



Nesystémové příslušenství



Služby



PERI, spol. s r. o.
bedně lešení služby
 Průmyslová 392
 252 42 Jesenice u Prahy
 tel. +420 222 359 311
 fax +420 222 359 315
 info@peri.cz
 www.peri.cz