

Stabilizátory PERI

Program stabilizátorů RS



Stabilizátory PERI RS

RS 210, 260, 300, 450, 650 a RS 1000, 1400

Při vývoji nových stabilizátorů PERI RS 210, RS 260, RS 300, RS 450 a RS 650 byl kladen zvláštní důraz na dlouhou životnost, minimální náklady na údržbu a rychlou manipulaci.

Proto jsou nyní všechny stabilizátory PERI pozinkované a - s výjimkou RS 210 - výsuvné. Směrem nahoru budou dostupné délky z programu stabilizátorů doplněny již existujícími stabilizátory, ve stejném provedení RS 1000 a RS 1400.

■ Rychlé nastavení

Hrubé nastavení v modulu po 10 cm lze provést díky možnosti vysouvání za několik sekund. Jemné doladění délky pak následuje pootočením stabilizátoru.

■ Snadná obsluha

Stabilizátory RS 210 až RS 650 se dají obsluhovat nezávisle na délce vytažení přímo z montážní plochy. K tomu je RS 650 vybaven navíc vodicím řetězem, který umožňuje uvolnění jeřábového závěsu bez nutnosti použít žebřík.

RS 210

L = 1,30 – 2,10 m

RS 260

L = 2,30 – 2,60 m

RS 300

L = 1,90 – 3,00 m

RS 450

L = 2,80 – 4,50 m

RS 650

L = 4,30 – 6,50 m

RS 1000

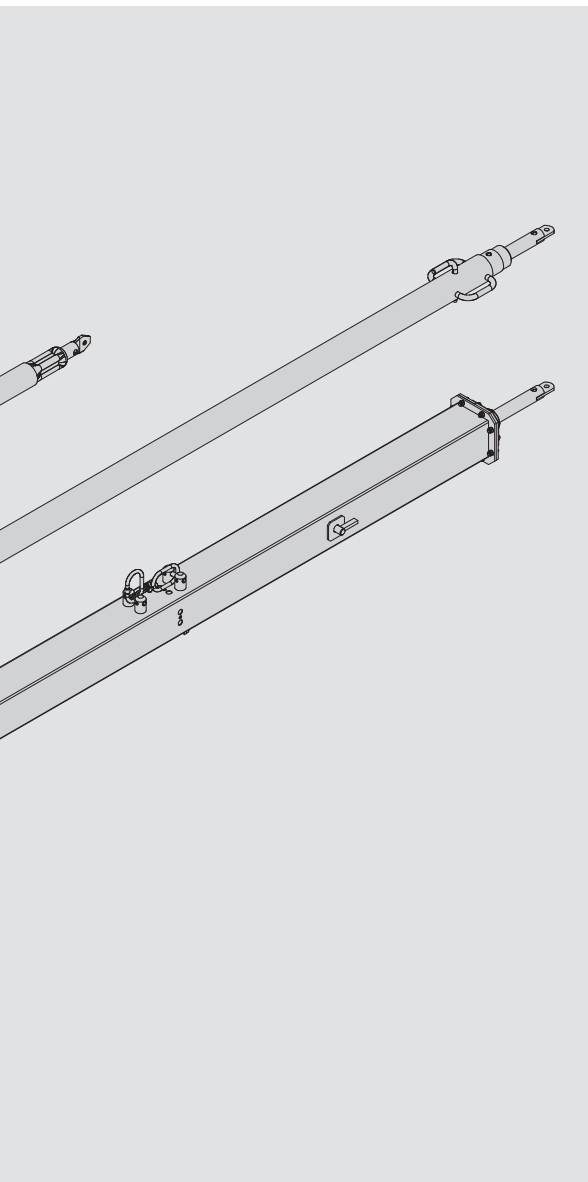
L = 6,40 – 10,00 m

RS 1400

L = 6,40 – 14,00 m

■ Podepření prefabrikátů

V případě, kdy jsou pro stabilizaci železobetonových prefabrikátů použity stabilizátory PERI RS, je nasazován adaptér stabilizátoru RS a rychloupínací hlava RS. Tak může být montáž i demontáž stabilizátorů prováděna rychle a bezpečně přímo ze země.



■ **Dovolené zatížení**

Stabilizátor RS 210 L = 1,30 – 2,10 m

délka vytažení L [m]	1,30 – 2,00	2,10
dov. tlaková síla F [kN]	25,0	23,6
dov. tahová síla F [kN]	25,0	

Stabilizátor RS 260 L = 2,30 – 2,60 m

délka vytažení L [m]	2,30	2,60
dov. tlaková síla F [kN]	25,0	22,1
dov. tahová síla F [kN]	25,0	

Stabilizátor RS 300 L = 1,90 – 3,00 m

délka vytažení L [m]	1,90 – 2,30	2,50	3,00
dov. tlaková síla F [kN]	25,0	21,6	14,2
dov. tahová síla F [kN]	25,0		

Stabilizátor RS 450 L = 2,80 – 4,50 m

délka vytažení L [m]	2,80 – 3,60	4,00	4,50
dov. tlaková síla F [kN]	25,0	17,2	11,8
dov. tahová síla F [kN]	25,0		

Stabilizátor RS 650 L = 4,30 – 6,50 m

délka vytažení L [m]	4,30 – 4,90	5,00	5,50	6,00	6,50
dov. tlaková síla F [kN]	25,0	24,4	18,5	15,9	13,2
dov. tahová síla F [kN]	25,0				

Stabilizátor RS 1000 L = 6,40 – 10,00 m

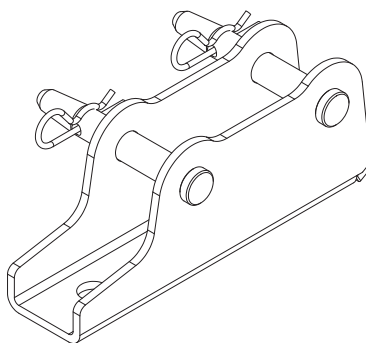
délka vytažení L [m]	6,40	7,00	8,00	9,00	10,00
dov. tlaková síla F [kN]	29,5	26,0	19,6	14,6	11,1
dov. tahová síla F [kN]	30,2				

Stabilizátor RS 1400 L = 6,40 – 14,00 m

délka vytažení L [m]	6,40 – 11,00	12,00	13,00	14,00
dov. tlaková síla F [kN]	30,9	28,6	23,4	19,1
dov. tahová síla F [kN]	31,8			

■ **Patka RS**

U všech stabilizátorů PERI se používá patka-2 RS. Je vybavena 2 čepy a umožňuje tak uchycení dalšího menšího stabilizátoru jako výložníku.



Patka-2 pro RS

č. výt. 117343

Stabilizátory PERI RS

Používané u prefabrikátů

Bezpečnou montáž stabilizátorů PERI k prefabrikátům přímo ze země umožňuje nový adaptér stabilizátoru RS společně s rychloupínací hlavou RS.

Práce je tak mnohonásobně bezpečnější a rychlejší, protože nevyžaduje použití žebříku. Všechno je montováno bezpečně z úrovně založení.

Důležité pro stavbu:

Všechny práce jsou prováděny bezpečně ze země bez použití žebříků, pracovního lešení nebo vysokozdvížečného vozíku.

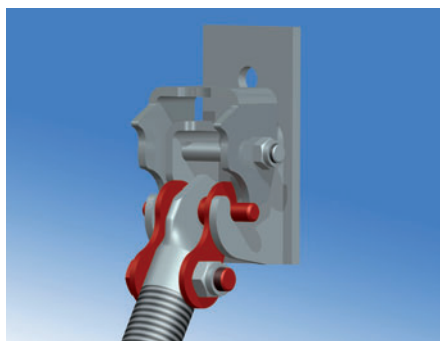
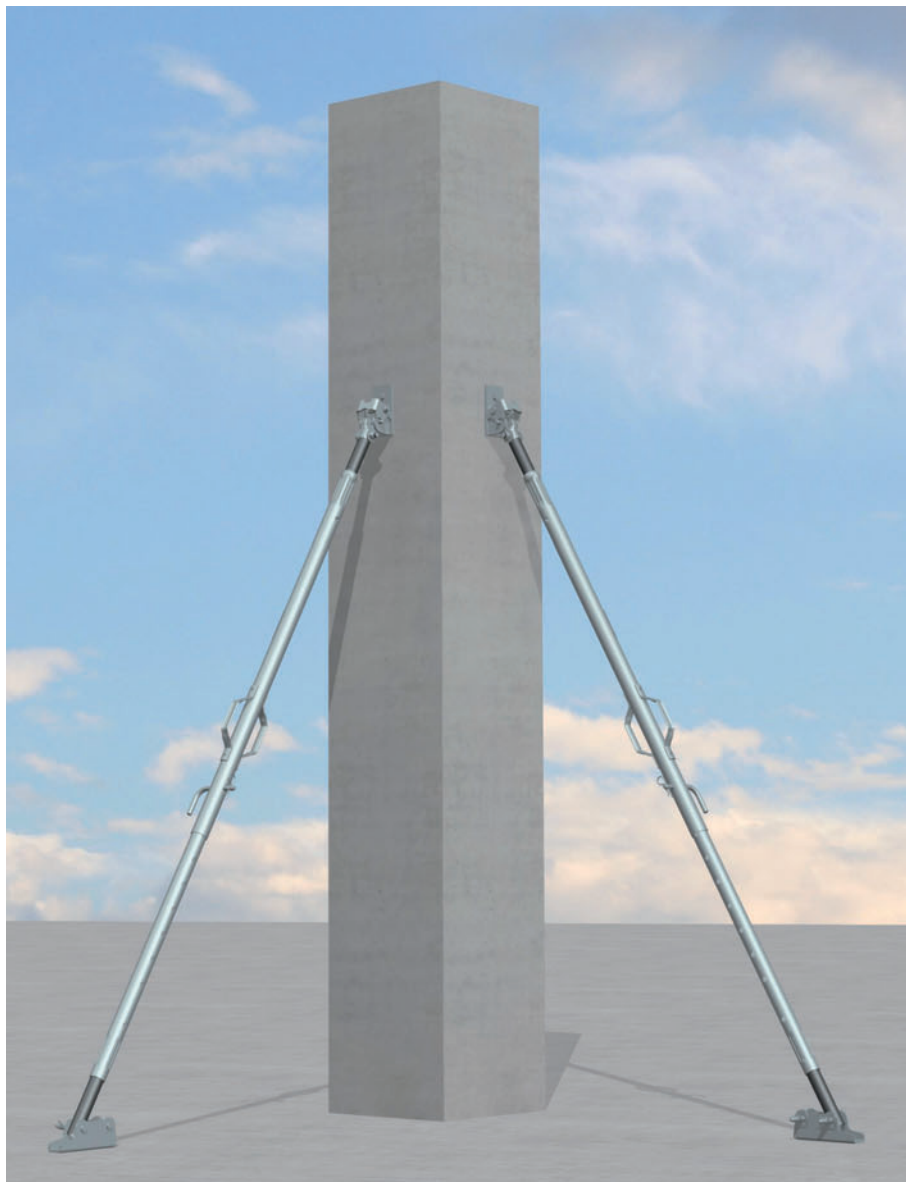
■ **Montáž**

Nejdříve je na položený prefabrikát namontována rychloupínací hlava RS a na stabilizátor adaptér stabilizátoru. Zavěšením adaptéru stabilizátoru do rychloupínací hlavy se pojistná objímka vytlačí nahoru. Nakonec zajišťovací objímka spadne samovolně dolů, zajistí se a zabrání tak vyvěšení stabilizátoru jak při zatížení tlakem, tak i tahem.

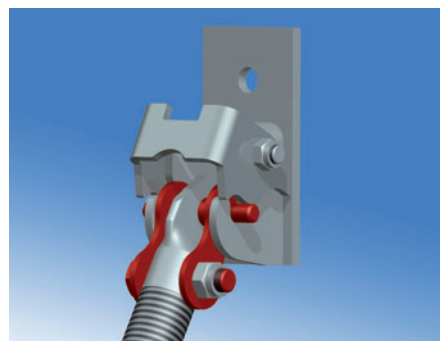
■ **Demontáž**

Při odpojování je pojistná objímka pomocí prkna nebo táhla vytlačena nahoru a stabilizátor může být vyjmut.

S adaptérem stabilizátoru PERI a rychloupínací hlavou RS se stabilizátory rychle namontují k prefabrikátu.



Zavěšením adaptéru stabilizátoru RS na předem uchycenou rychloupínací hlavu ...



... se pojistná objímka rychloupínací hlavy zajistí a stabilizátor se nastaví do správné pozice.

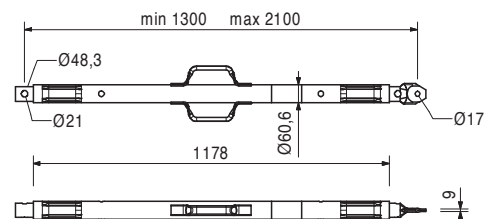
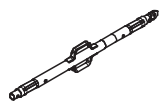
č. výr.	hmot. kg
117466	10,600

Stabilizátor RS 210, poz.

Délka vytažení L = 1,30 – 2,10 m
Pro vyrovnání systémů bednění PERI a prefabrikátů.

Upozornění

Dovolené zatížení viz Tabulky PERI.



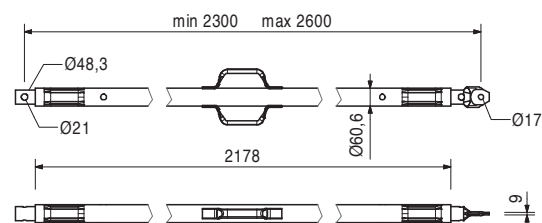
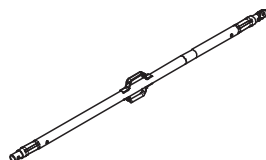
118238	12,200
--------	--------

Stabilizátor RS 260, poz.

Délka vytažení L = 2,30 – 2,60 m
Pro vyrovnání systémů bednění PERI a prefabrikátů.

Upozornění

Dovolené zatížení viz Tabulky PERI.



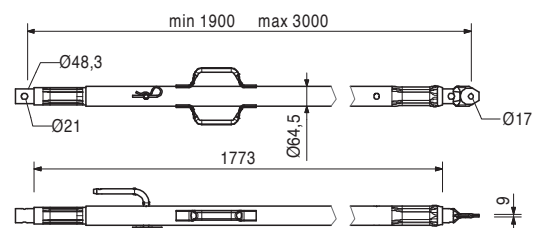
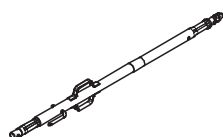
117467	15,400
--------	--------

Stabilizátor RS 300, poz.

Délka vytažení L = 1,90 – 3,00 m
Pro vyrovnání systémů bednění PERI a prefabrikátů.

Upozornění

Dovolené zatížení viz Tabulky PERI.



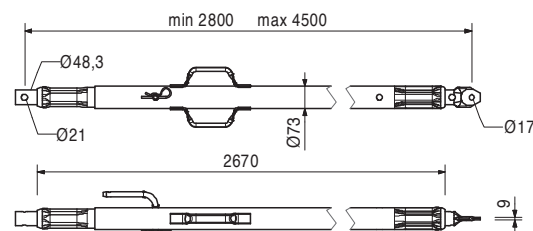
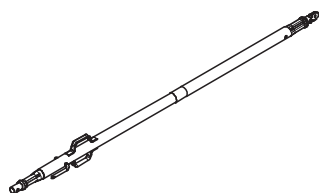
117468	22,900
--------	--------

Stabilizátor RS 450, poz.

Délka vytažení L = 2,80 – 4,50 m
Pro vyrovnání systémů bednění PERI a prefabrikátů.

Upozornění

Dovolené zatížení viz Tabulky PERI.



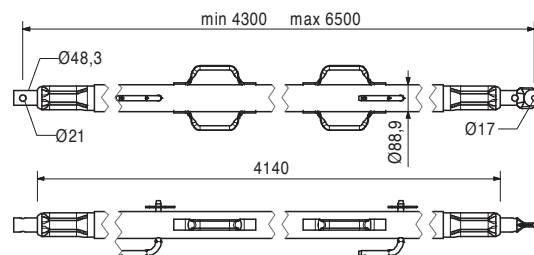
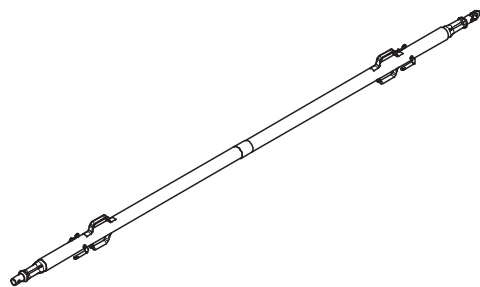
č. výr.	hmot. kg
117469	39,900

Stabilizátor RS 650, poz.

Délka vytažení L = 4,30 – 6,50 m.
Pro vyrovnání systémů bednění PERI a prefabrikátů.

Upozornění

Dovolené zatížení viz Tabulky PERI.



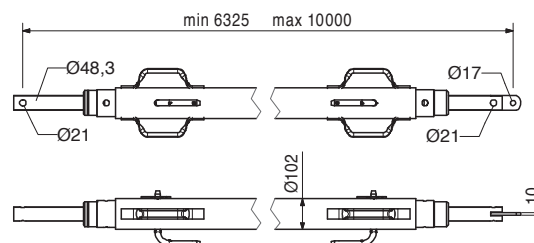
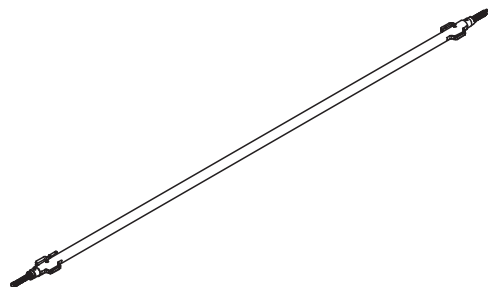
028990	115,000
--------	---------

Stabilizátor RS 1000, poz.

Délka vytažení L = 6,40 – 10,00 m.
Pro vyrovnání systémů bednění PERI.

Upozornění

Dovolené zatížení viz Tabulky PERI.



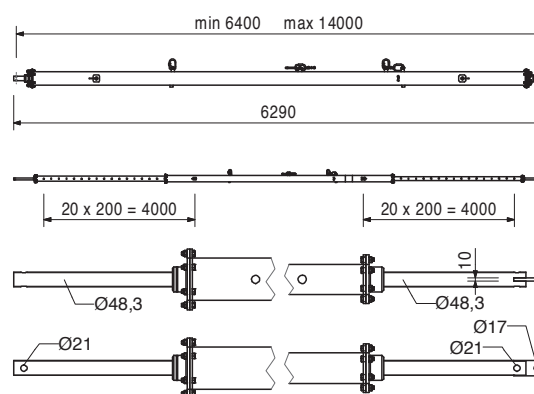
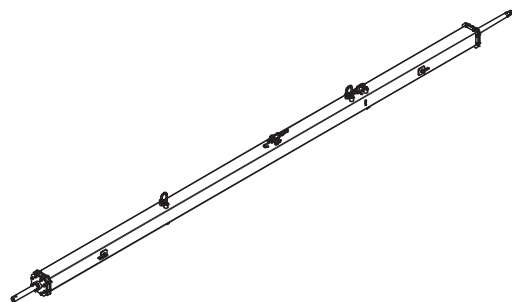
103800	271,000
--------	---------

Stabilizátor RS 1400, poz.

Délka vytažení L = 6,40 – 14,00 m.
Pro vyrovnání systémů bednění PERI.

Upozornění

Dovolené zatížení viz Tabulky PERI.
Řetěz je obsluhovatelný ze země.



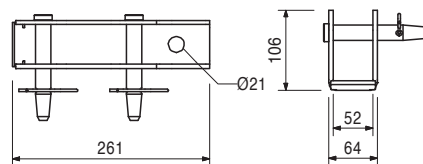
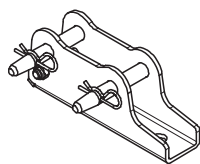
č. výr.	hmot. kg
117343	3,250

Patka-2 pro RS 210 – 1400, poz.

Pro montáž stabilizátorů RS 210, 260, 300, 450, 650, 1000 a 1400.

Dodáváno včetně:

2 ks 105400 Čep Ø 20 x 140, poz.
2 ks 018060 Závlačka 4/1, poz.



124777	0,210
--------	-------

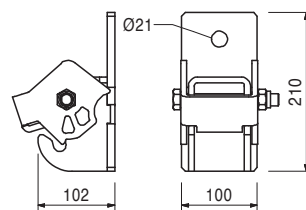
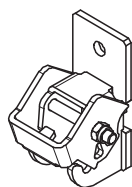
Příslušenství

kotevní šroub PERI 14/20 x 130

117470	4,260
--------	-------

Rychloupínací hlava RS

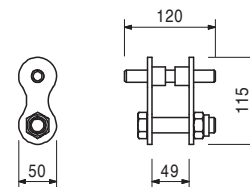
Pro vyrovnání prefabrikátů.



117726	1,050
--------	-------

Adaptér stabilizátoru RS

Pro vyrovnání prefabrikátů.



Optimální systém pro každý projekt a jakýkoliv požadavek



Stěnová bednění



Sloupová bednění



Stropní bednění



Šplhavé systémy



Bednění tunelů



Bednění mostů



Podpěrné lešení



Pracovní lešení na staveništích



Fasádní pracovní lešení



Pracovní lešení v průmyslu



Schodištové systémy



Zastřešení



Nesystémové příslušenství



Služby



PERI, spol. s r. o.
bednění lešení služby
 Průmyslová 392
 252 42 Jesenice u Prahy
 tel. +420 222 359 311
 fax +420 222 359 315
 info@peri.cz
 www.peri.cz