



TRIO 330

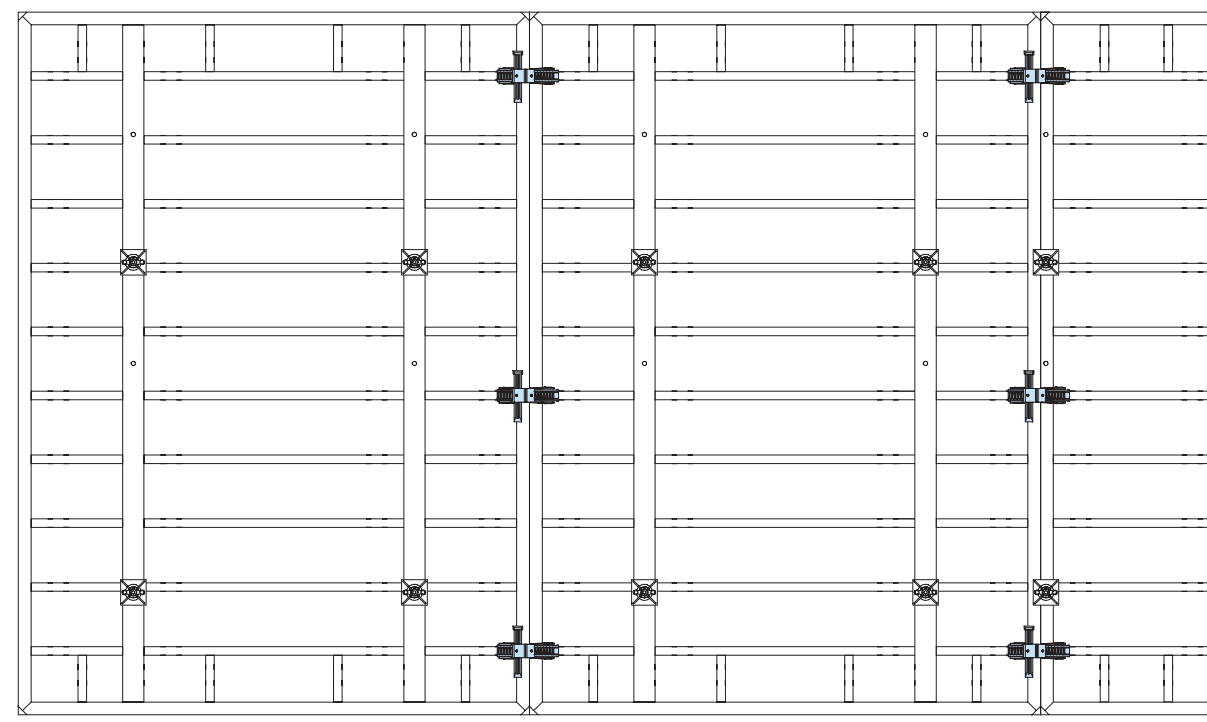
Obzvláště výhodné rámové bednění vysoké 3,30 m



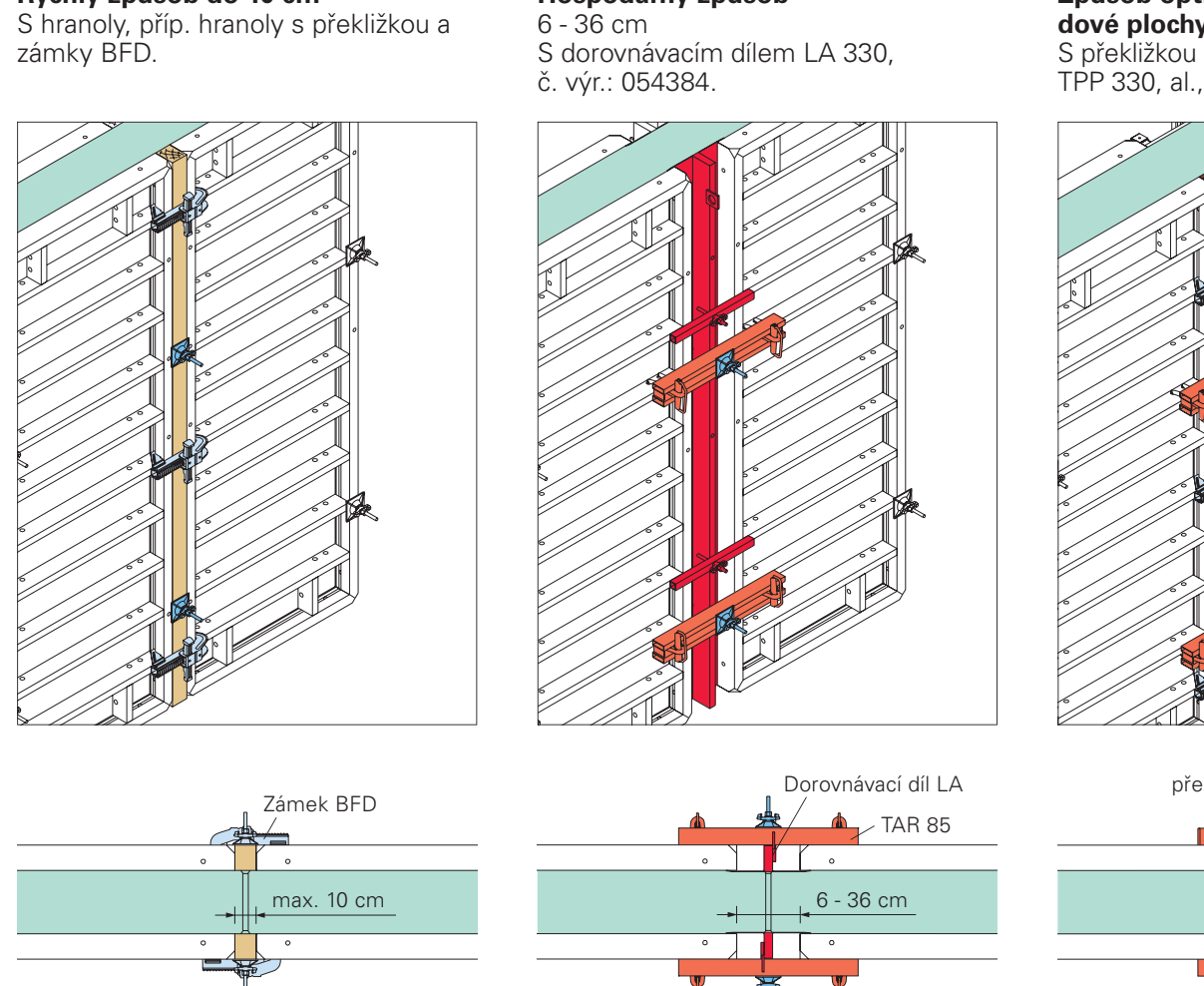
1. díl pro všechny typy spojů: Univerzální zámek BFD jedním pohybem panelů. Spojuje symetricky vyrovnávací a ústřední

6. Odbočné stěny
Základní pravidla u odbočných stěn, tloušťka 18 - 40 cm.
vnější strana: s panelem TR 90
vnitřní strana: s rohy TE
Přizpůsobení tloušťce stěny s vložkami WDA 5 příp. WDA 6 nebo s hranoly.

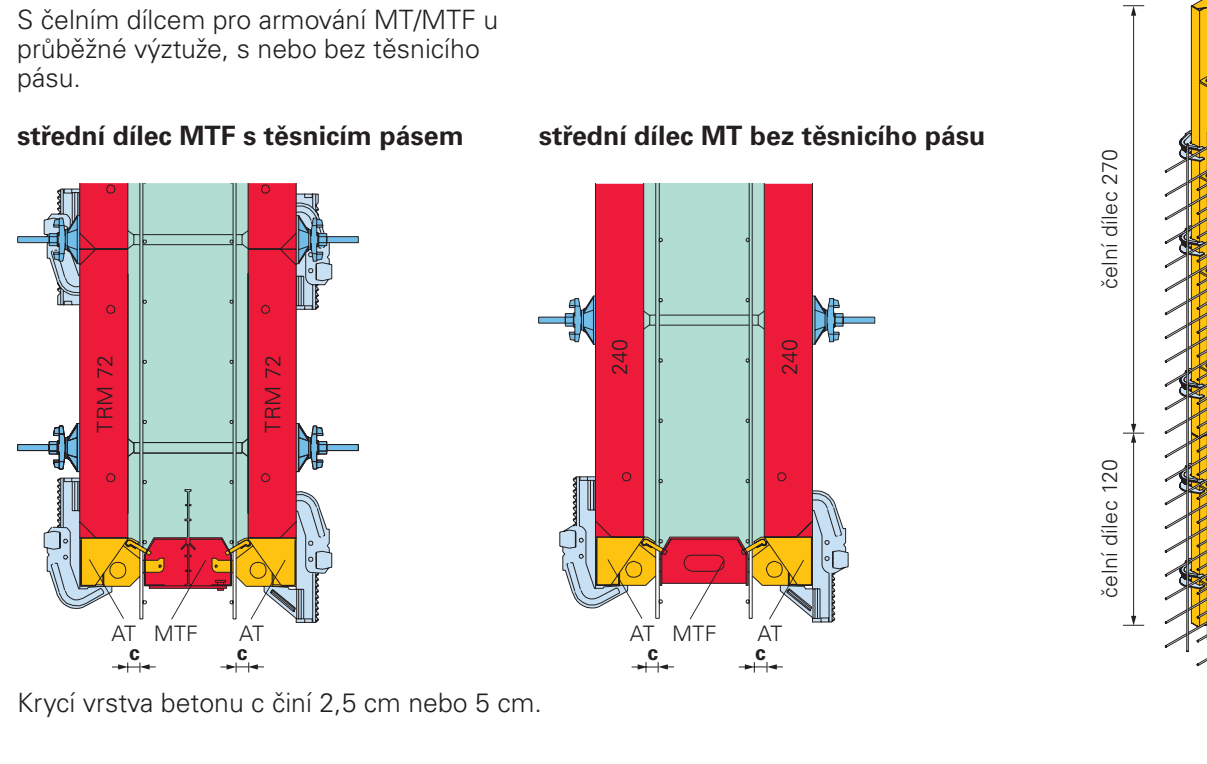
1. Spojování panelů



2. Řešení zbytkových rozměrů



7. Čelní bednění



Stabilizátory a výložníky

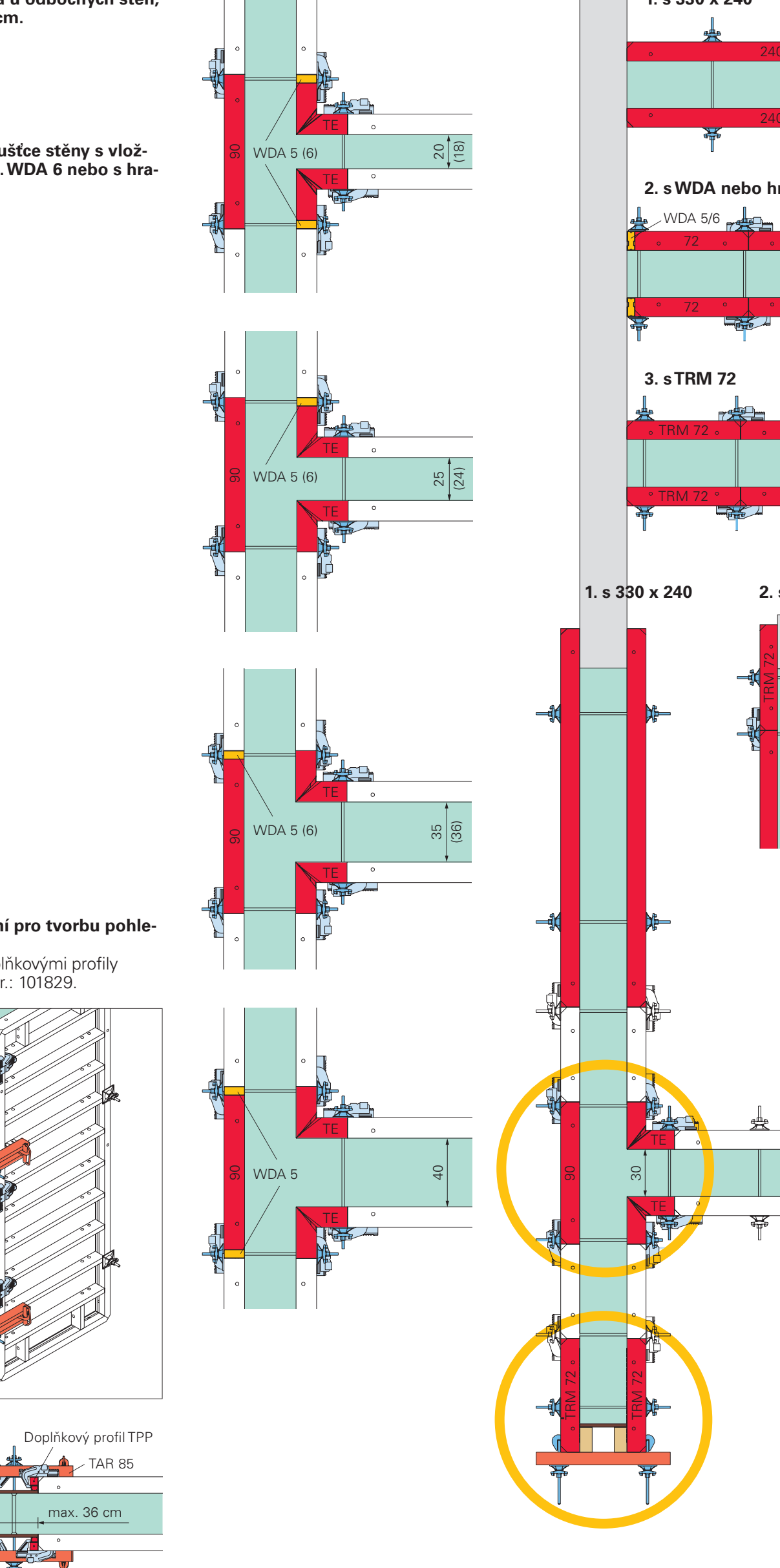
Tabulka pro stabilizátory a výložníky PERI

Výška bednění h [m]	obc. 1					obc. 2				
	3,0	4,0	5,0	6,0	7,0	8,0	9,0	10,0	11,0	12,0
max. rovná síla [kN]	3,53	2,73	2,19	1,82	1,58	1,42	1,33	1,27	1,23	1,20
zařízení stabilizátorů F _{stab} [kN]	9,7	9,7	9,8	9,8	9,8	9,8	9,8	9,8	9,8	9,8
základní síla na výložník F ₀ [kN]	2,1	2,3	2,2	2,2	2,3	2,6	2,6	2,3	2,1	1,9
x [m]	1,2	1,6	2,0	2,4	2,9	3,5	4,1	4,7	5,3	5,9
y [m]	1,0	1,2	1,5	1,8	2,0	2,0	2,0	1,8	1,8	1,8
W [kN]	1,0	1,2	1,5	1,8	2,0	2,0	2,0	1,8	1,8	1,8

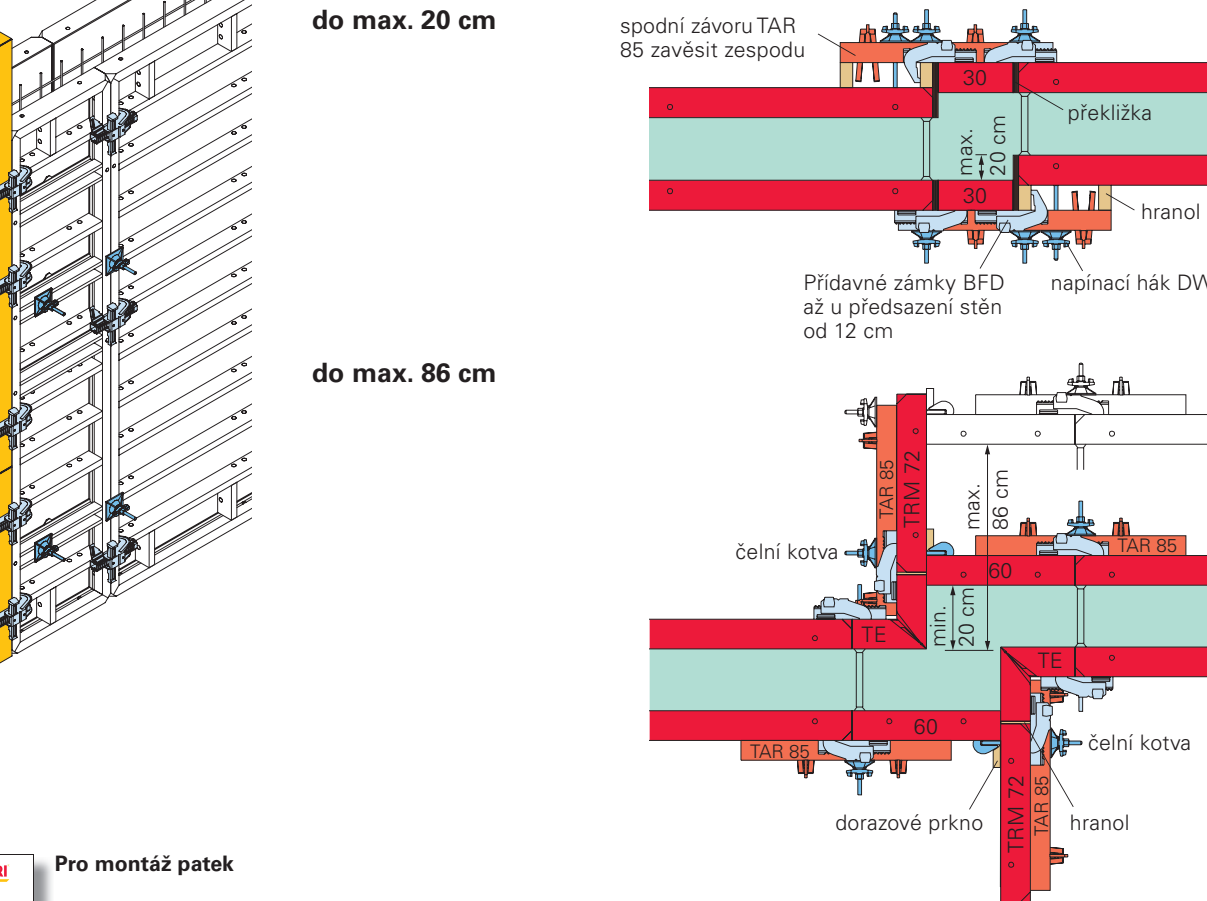
Panely TRIO

Typ panelu	240	120	90	60	30	72	TE	TRM 72	TGE
TR 330	h _{pr} 1,92 c _{pr} 398,00 kg	h _{pr} 3,96 c _{pr} 192,00 kg	h _{pr} 2,97 c _{pr} 135,00 kg	h _{pr} 1,98 c _{pr} 97,40 kg	h _{pr} 0,99 c _{pr} 64,90 kg	h _{pr} 2,38 c _{pr} 107,00 kg	h _{pr} 1,98 c _{pr} 86,10 kg	h _{pr} 2,38 c _{pr} 122,00 kg	h _{pr} 1,98 c _{pr} 121,00 kg
TR 270	h _{pr} 6,48 c _{pr} 323,00 kg	h _{pr} 3,24 c _{pr} 159,00 kg	h _{pr} 2,43 c _{pr} 112,00 kg	h _{pr} 1,62 c _{pr} 86,30 kg	h _{pr} 0,81 c _{pr} 52,90 kg	h _{pr} 1,94 c _{pr} 89,20 kg	h _{pr} 1,62 c _{pr} 68,80 kg	h _{pr} 1,94 c _{pr} 94,80 kg	h _{pr} 1,62 c _{pr} 94,80 kg
TR 120	h _{pr} 2,88 c _{pr} 162,00 kg	h _{pr} 1,44 c _{pr} 81,00 kg	h _{pr} 1,08 c _{pr} 60,80 kg	h _{pr} 0,72 c _{pr} 40,50 kg	h _{pr} 0,36 c _{pr} 25,30 kg	h _{pr} 0,86 c _{pr} 51,70 kg	h _{pr} 0,72 c _{pr} 43,20 kg	h _{pr} 0,86 c _{pr} 51,70 kg	h _{pr} 0,72 c _{pr} 51,70 kg
TR 60	h _{pr} 0,72 c _{pr} 38,50 kg	h _{pr} 0,36 c _{pr} 19,25 kg	h _{pr} 0,26 c _{pr} 14,20 kg	h _{pr} 0,18 c _{pr} 9,45 kg	h _{pr} 0,09 c _{pr} 4,72 kg	h _{pr} 0,43 c _{pr} 26,30 kg	h _{pr} 0,36 c _{pr} 16,00 kg	h _{pr} 0,43 c _{pr} 26,30 kg	h _{pr} 0,36 c _{pr} 26,30 kg

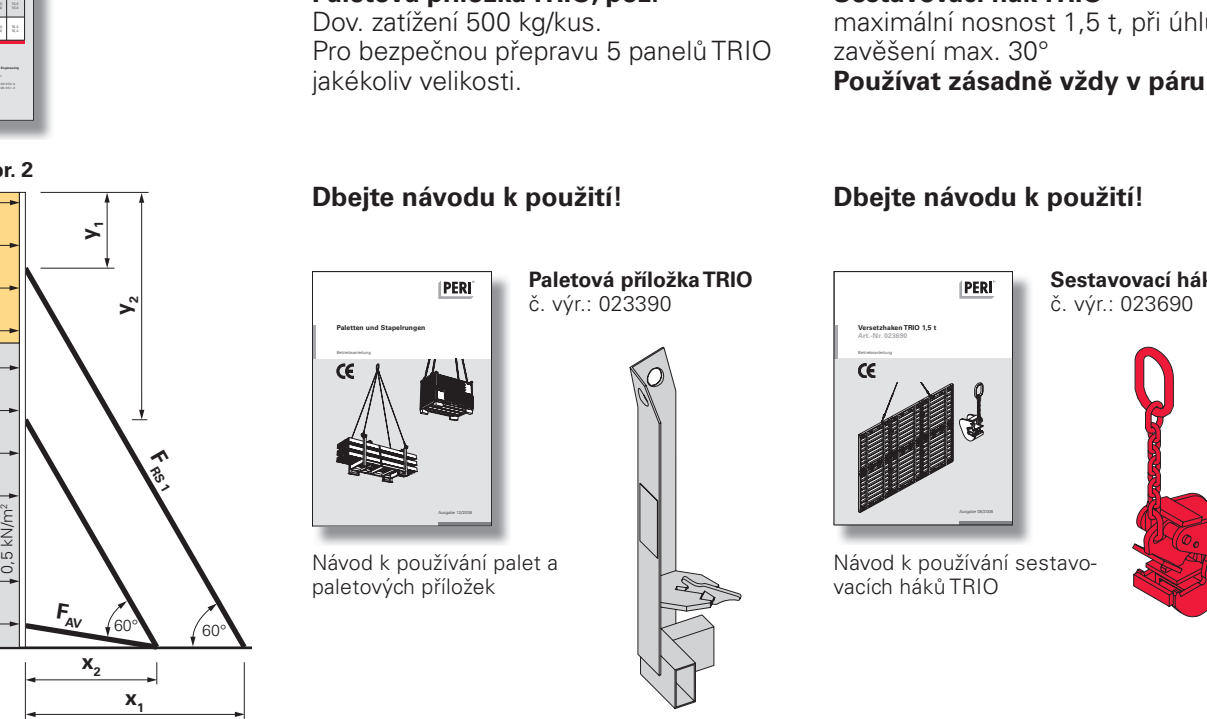
8. Připojení stěn



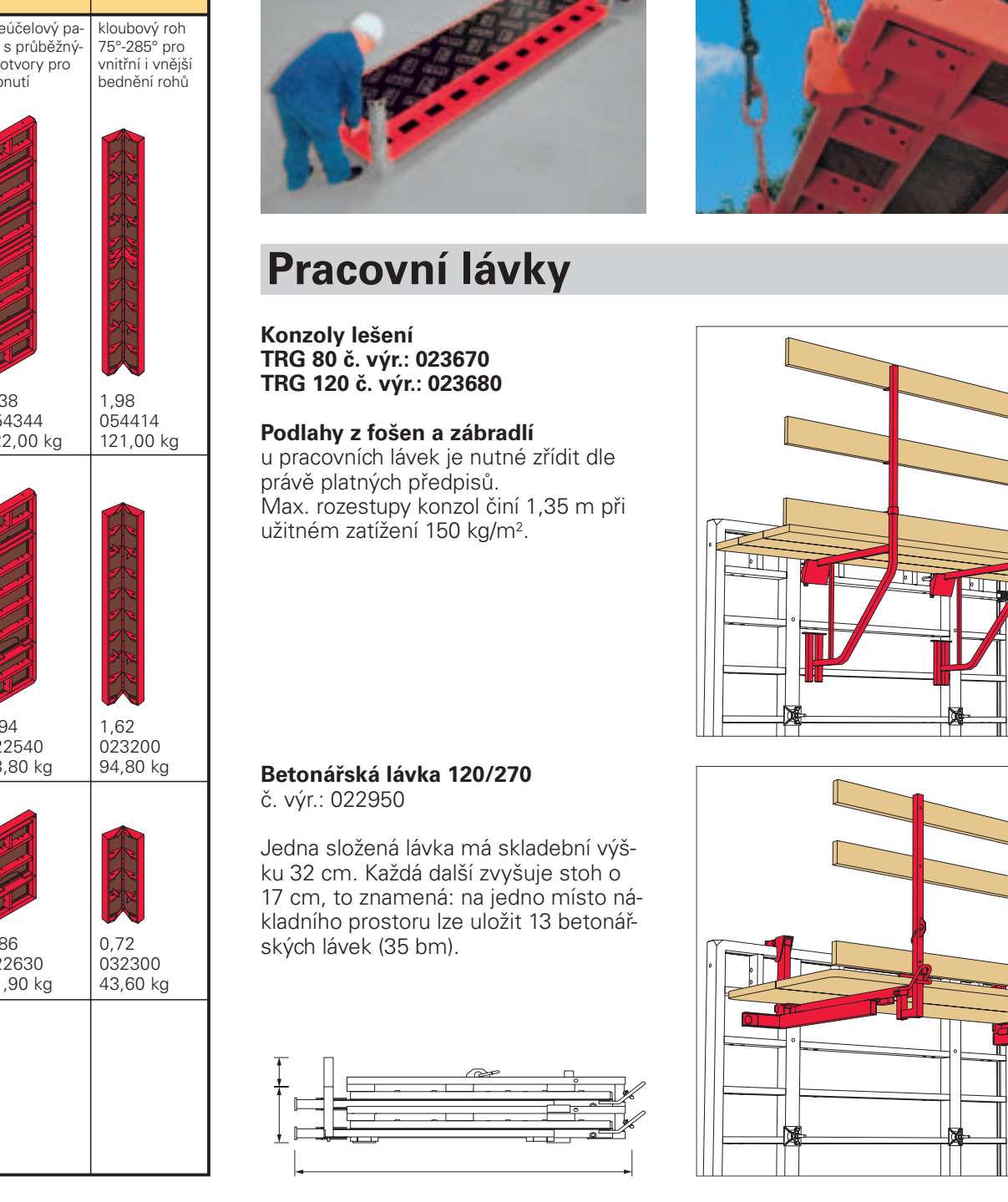
5. Předsazené stěny



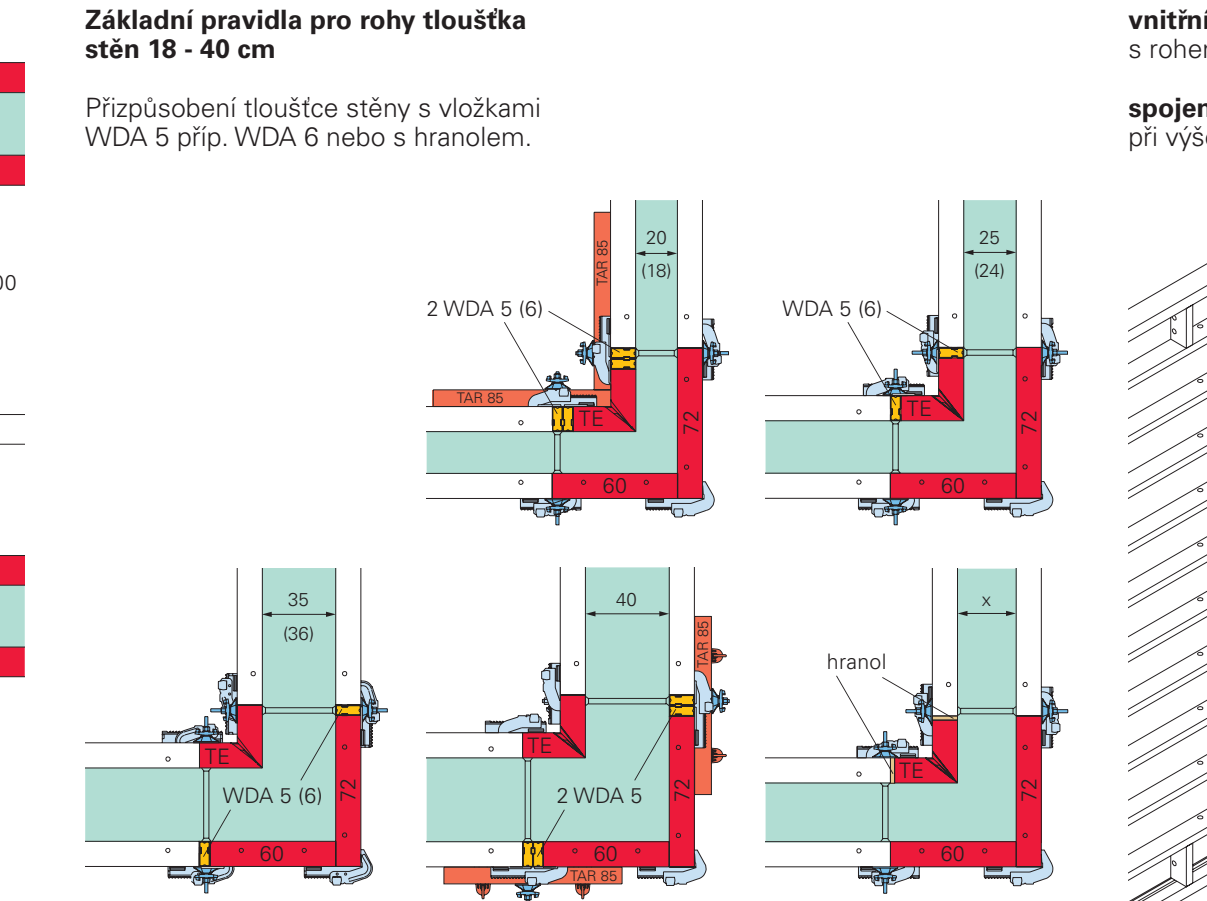
Přeprava a skladování



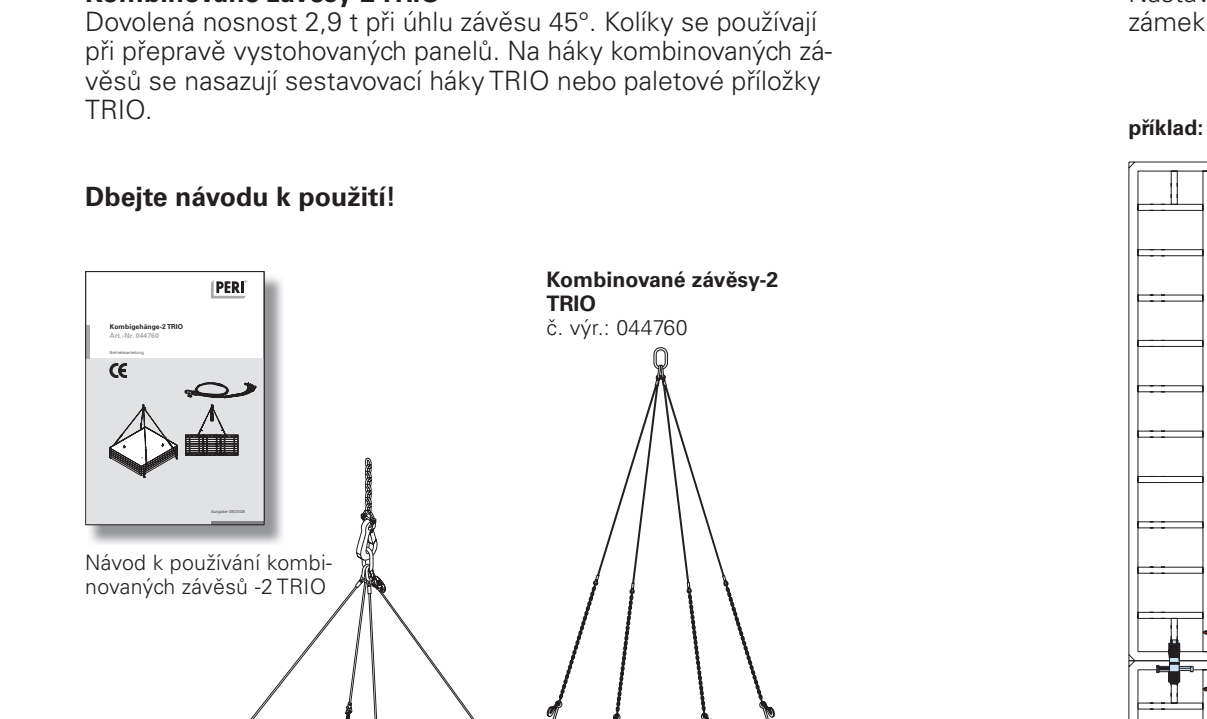
Pracovní lávky



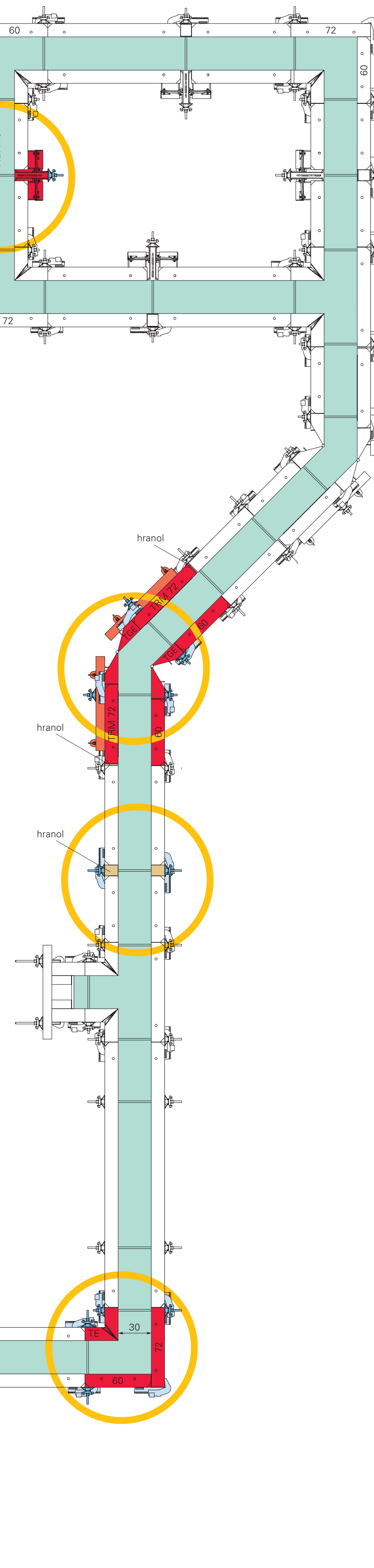
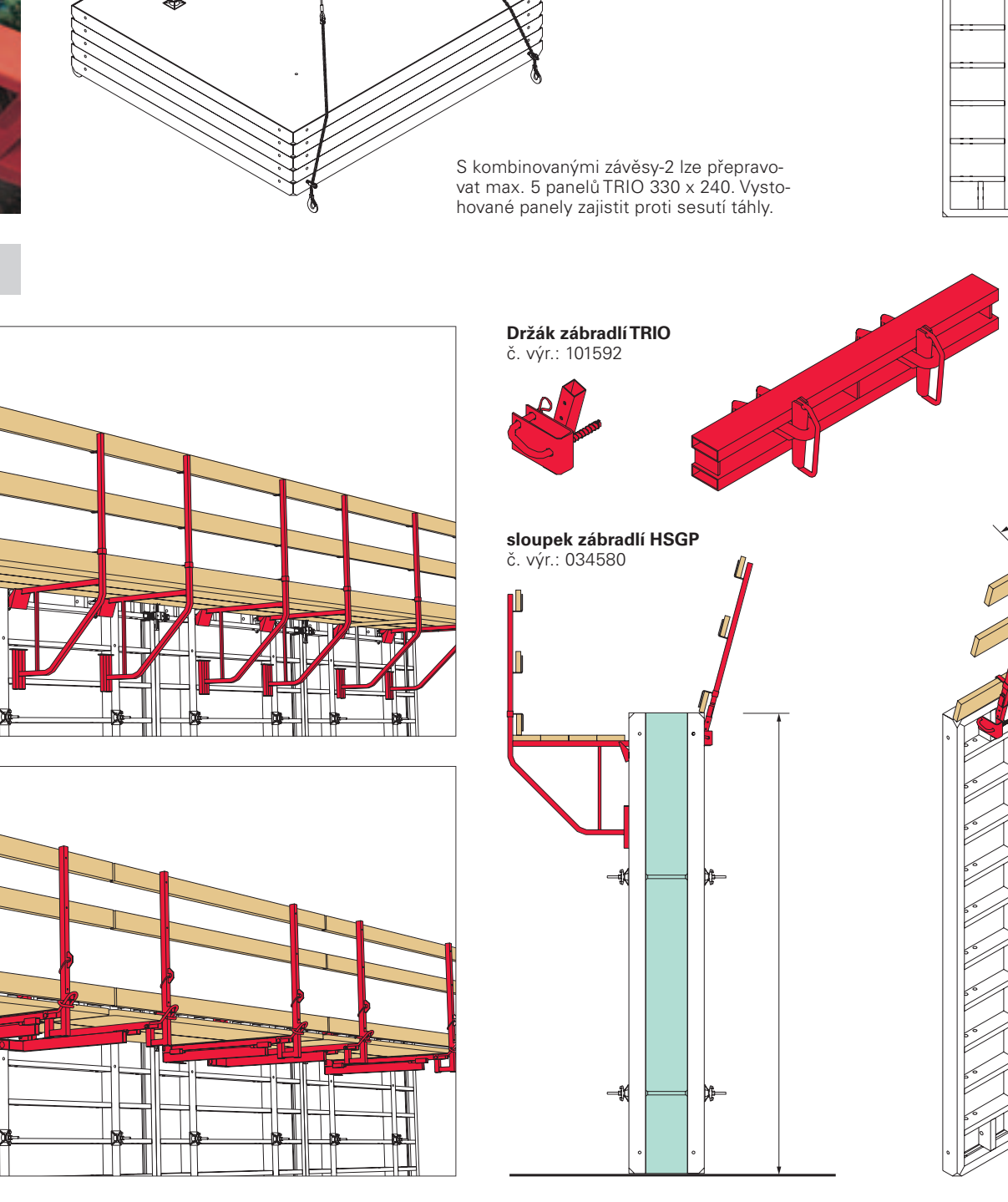
3. Rohy



Nastavování



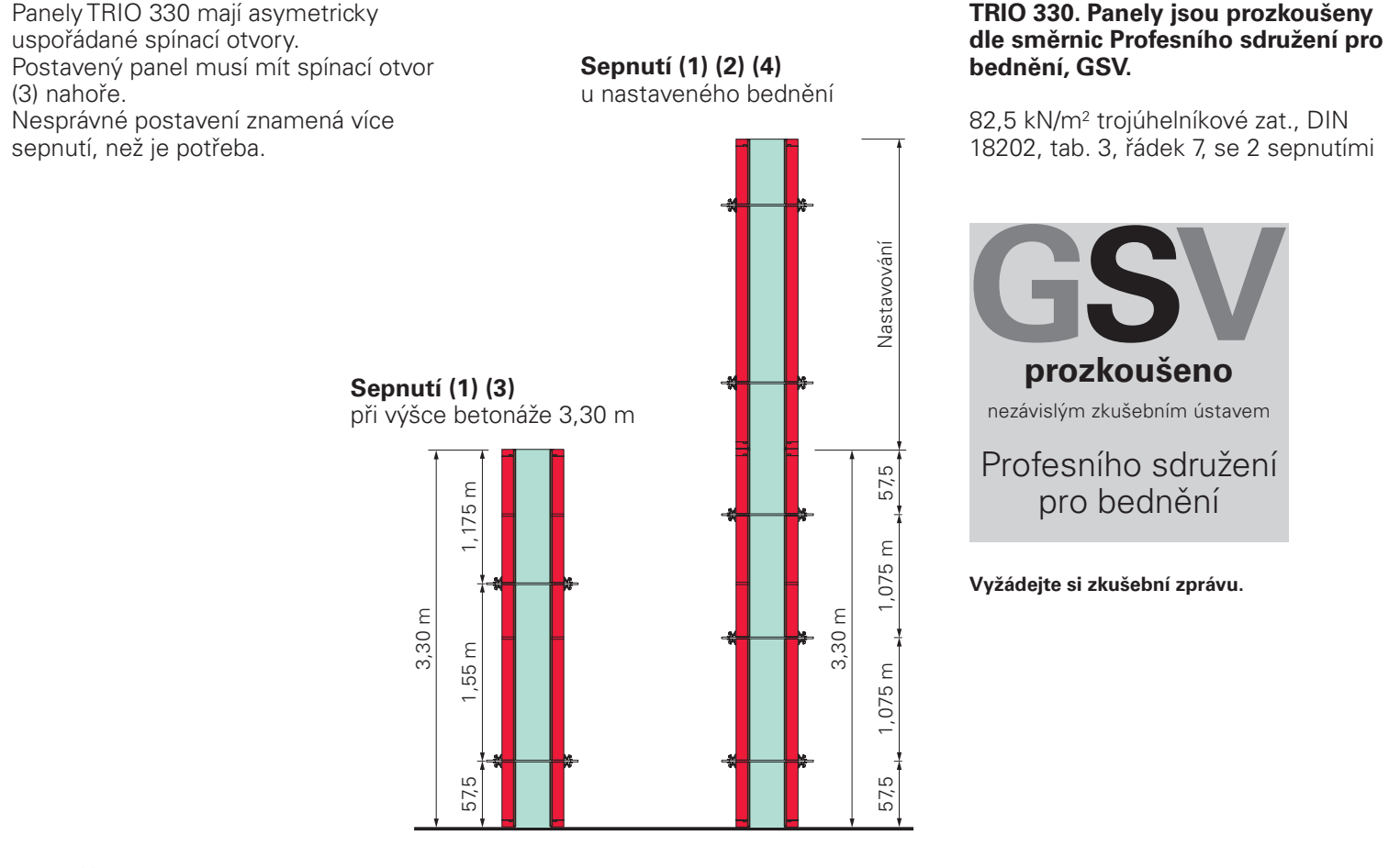
Pracovní lávky



Tipy pro bezproblémové užívání

- Při stavění panelů TRIO 330 pozor na správné „otočení“.
- Před každým použitím bednění ze všech stran nastříkat separačním prostředkem PERI Bio Clean.
- Ihned po betonáži bednění zezadu oškrábat vodou. Vede to k redukci nákladů na čištění.
- Montáž začínat vždy v rohu nebo v komplikovanějším místě. Skladba podle tloušťky stěny. (viz rohy)
- Spínat pouze tolikrát, kolikrát je to nezbytně nutné. Neobsazené otvory uzavřít zátkami ø 20/24, č. vyr. 030300.
- Další informace naleznete v Návodu k montáži a používání systému TRIO.

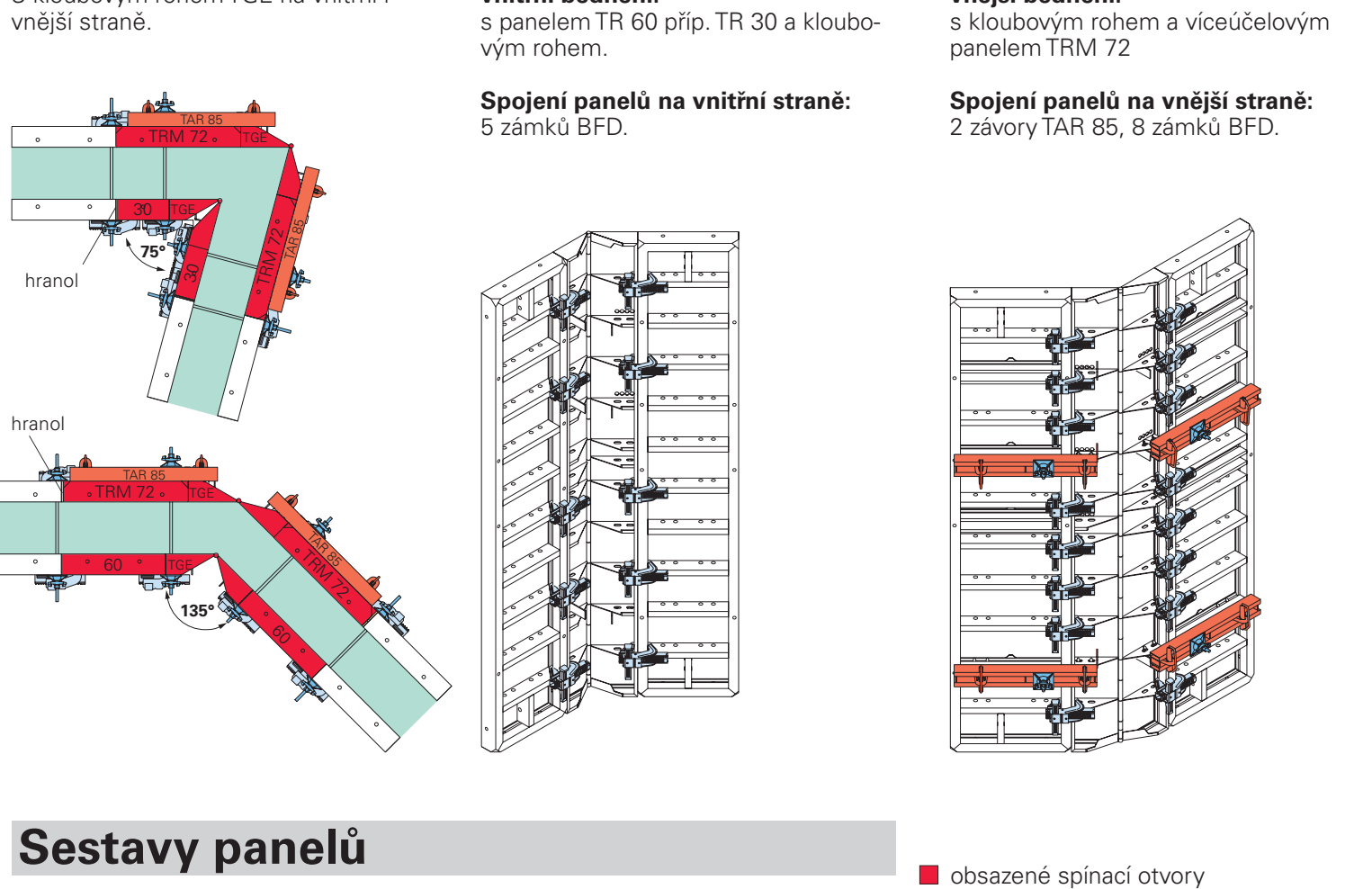
Spínání



9. Šachty



4. Nepravé úhly



Sestavy panelů

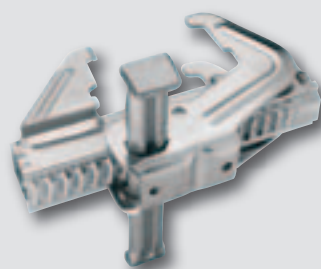
Nastavené sestavy montovat v poloze na ležato na zemi!

výška	330	240	nastavené panely 120 x 240	90	72	60	30	TE	TGE	TGE	TE
340-330	[diagram]	[diagram]	[diagram]	[diagram]	[diagram]	[diagram]	[diagram]	[diagram]	[diagram]	[diagram]	[diagram]
360	[diagram]	[diagram]	[diagram]	[diagram]	[diagram]	[diagram]	[diagram]	[diagram]	[diagram]	[diagram]	[diagram]
390	[diagram]	[diagram]	[diagram]	[diagram]	[diagram]	[diagram]	[diagram]	[diagram]	[diagram]	[diagram]	[diagram]
420	[diagram]	[diagram]	[diagram]	[diagram]	[diagram]	[diagram]	[diagram]	[diagram]	[diagram]	[diagram]	[diagram]
450	[diagram]	[diagram]	[diagram]	[diagram]	[diagram]	[diagram]	[diagram]	[diagram]	[diagram]	[diagram]	[diagram]
480	[diagram]	[diagram]	[diagram]	[diagram]	[diagram]	[diagram]	[diagram]	[diagram]	[diagram]	[diagram]	[diagram]
510	[diagram]	[diagram]	[diagram]	[diagram]	[diagram]	[diagram]	[diagram]	[diagram]	[diagram]	[diagram]	[diagram]
540	[diagram]	[diagram]	[diagram]	[diagram]	[diagram]	[diagram]	[diagram]	[diagram]	[diagram]	[diagram]	[diagram]
570	[diagram]	[diagram]	[diagram]	[diagram]	[diagram]	[diagram]	[diagram]	[diagram]	[diagram]	[diagram]	[diagram]
600	[diagram]	[diagram]	[diagram]	[diagram]	[diagram]	[diagram]	[diagram]	[diagram]	[diagram]	[diagram]	[diagram]
630	[diagram]	[diagram]	[diagram]	[diagram]	[diagram]	[diagram]	[diagram]	[diagram]	[diagram]	[diagram]	[diagram]
660	[diagram]	[diagram]	[diagram]	[diagram]	[diagram]	[diagram]	[diagram]	[diagram]	[diagram]	[diagram]	[diagram]

TRIO 330

Rámové bednění

Plakát



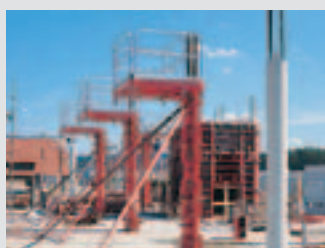
Výrobní program PERI



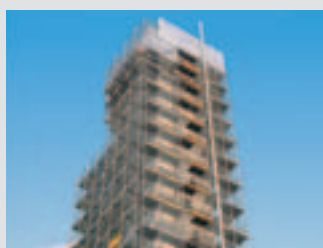
Stěnová bednění
rámové bednění
nosníkové bednění
kruhové bednění
fasádní bednění
opěrný rám



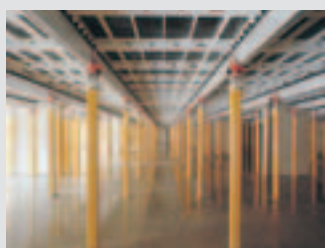
Šplhavé systémy
překládané lešení
samošplhavý systém
ochranná šplhavá stěna
systém lávek



Sloupové bednění
pro sloupy:
čtvercové
obdélníkové
kruhové



Lešení
fasádní lešení
pracovní plošiny
ochranná stříška
schodiště



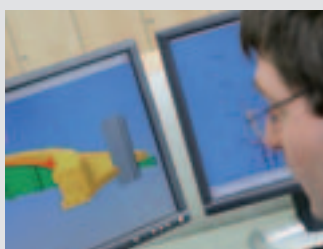
Stropní bednění
panelové
roštové
nosníkové
stropní stoly
bednění průvlaků



Bednění mostů a tunelů
římsový vozík
římsová lávka
stavebnice pro inž. stavby



Podpěrná lešení
ocelové stropní stojky
hliníkové stropní stojky
věže
vysokopevnostní podpěry



Servisní služby
montáž bednění
čištění/opravy
návrh bednění a lešení
software
statika
zvláštní konstrukce

další systémy
betonářské desky
bednicí nosníky
odbedňovací systémy
palety
paletové příločky



PERI spol. s r. o.
bednění lešení služby
Průmyslová 392
252 42 Jesenice u Prahy
tel. 222 359 311
fax 222 359 315
info@peri.cz
www.peri.cz