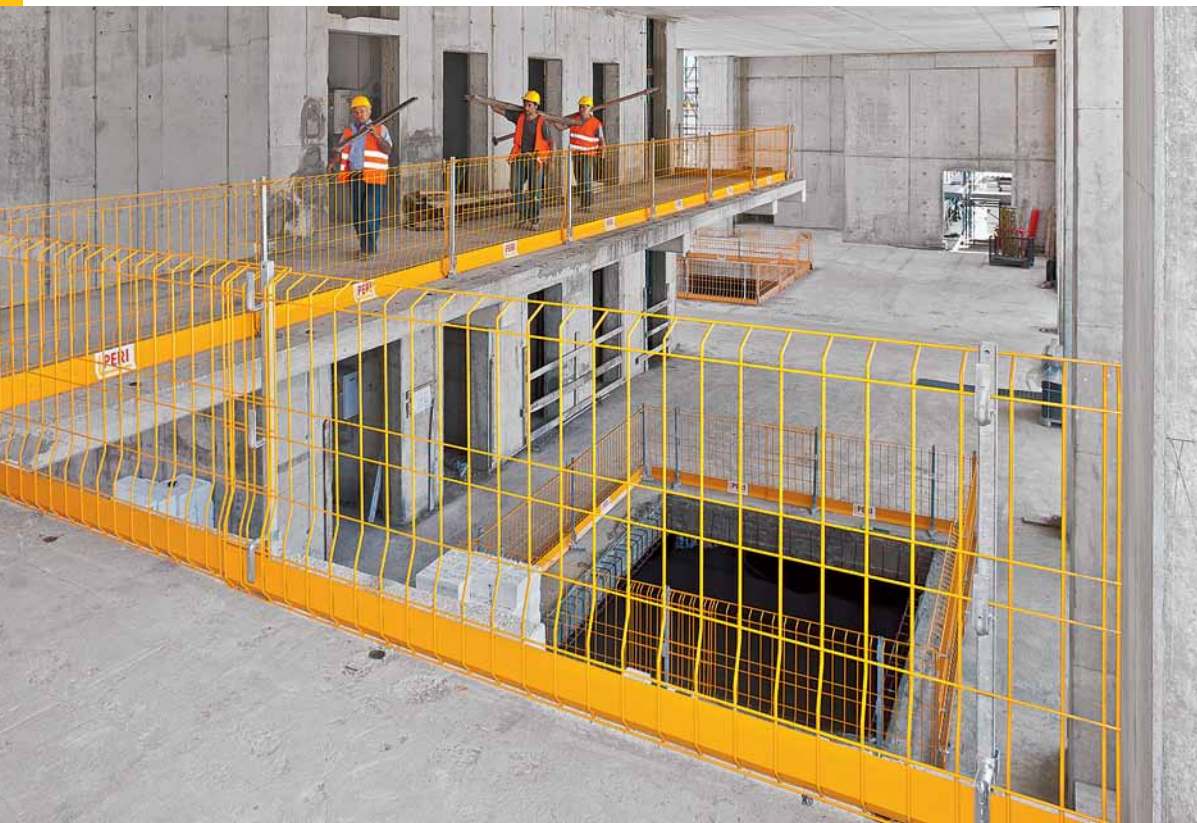


PROKIT EP 110

Bezpečnostní systém
pro dočasné zabezpečení volných okrajů



Vydání 07 | 2013

PERI GmbH
Formwork Scaffolding Engineering

P.O. Box 1264
89259 Weissenhorn
Germany
Tel. +49 (0)7309.950-0
Fax +49 (0)7309.951-0
info@peri.com
www.peri.com

Důležitá upozornění

Při používání našich výrobků je nutné dodržovat zákony a předpisy v aktuálním znění platné v zemi, ve které jsou výrobky používány.

Technická řešení vyobrazená v tomto prospektu vyplývají z momentální situace na stavbě. Nelze je proto považovat za obecně platná a závazná, obzvláště detaily kotvení či detaily vztahující se k bezpečnosti práce. Podléhají vyhodnocení rizik provedenému podnikatelem.

Je třeba přesně dodržovat bezpečnostní pokyny a údaje o zatížení. Změny a odlišnosti je nutné doložit zvláštním statickým posudkem.

Technické změny sloužící pokroku vyhrazeny. Omyly, chyby v zápisu a tisku vyhrazeny.

Obsah

PROKIT EP 110

- 2 Bezpečnostní systém
pro dočasnou ochranu volných okrajů

Rychlá montáž

- 4 Několik lehkých systémových dílů
a samozajišťovací sloupky zábradlí

Flexibilní připevnění

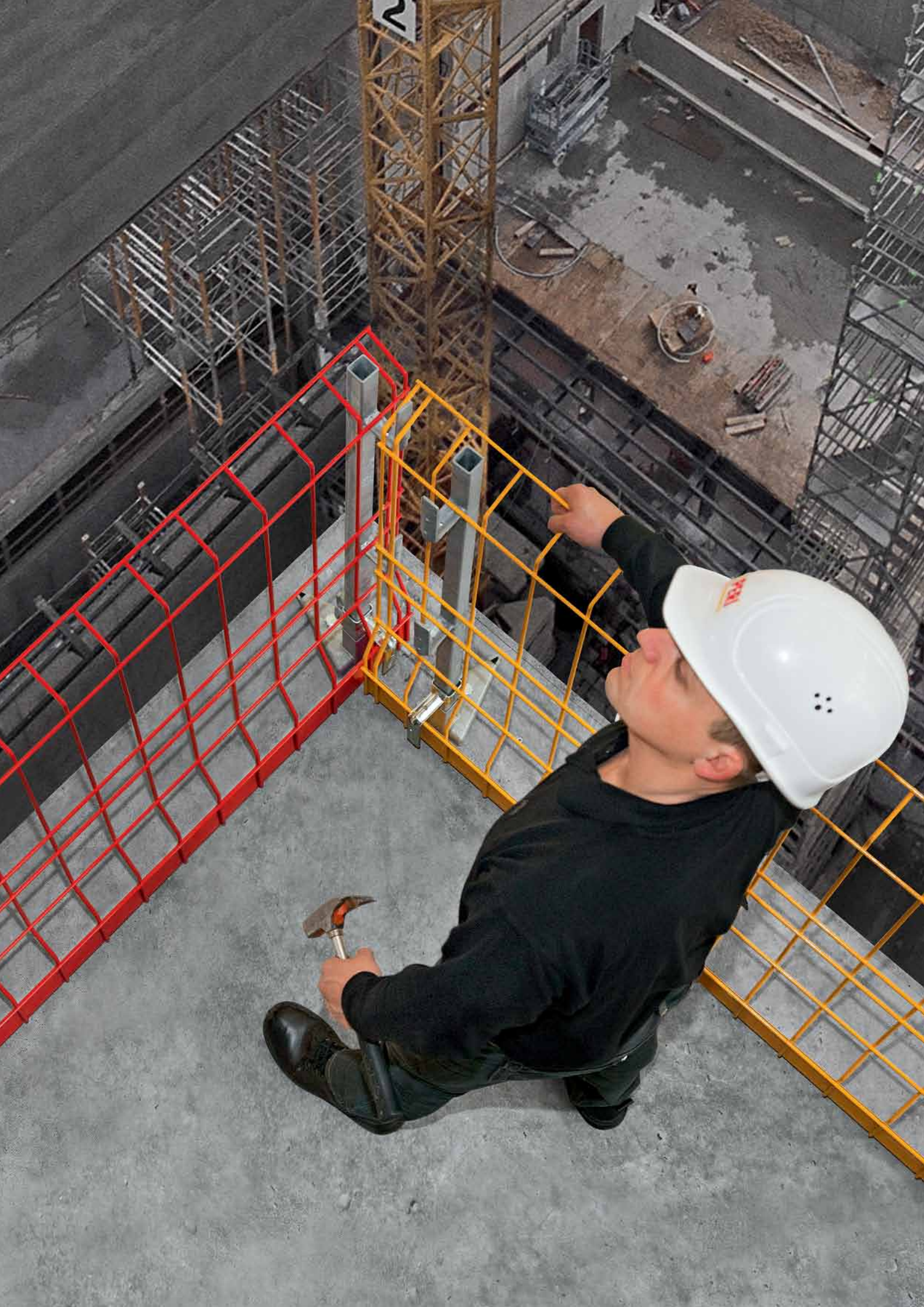
- 5 Možnosti pro různé montážní situace

Technicky dokonalé

- 6 Spolehlivé zabezpečení okrajů proti pádu u hrubých
staveb a bednění

Ekonomicky výhodné

- 7 Opakovaně použitelné, efektivně realizované
- 8 Výrobní program



PROKIT EP 110

Bezpečnostní systém pro dočasné zabezpečení volných okrajů

PERI PROKIT EP 110 je 1,10 m vysoká, rychle smontovatelná ochrana proti pádu z výšky volných okrajů stropních desek. S ochrannými mřížemi, sloupky a montážními patkami je flexibilně použitelná i u velmi komplikovaných tvarů stavby bez nákladů na projekt. S různými svorkami se dá systém připevnit i k parapetům nebo štětovicovým stěnám. Další díly příslušenství kromě toho umožňují použití ochranných mříží téměř na všech bednicích a lešenářských systémech PERI.

■ Rychlá montáž

Malý počet konstrukčních dílů systému, jejich malá hmotnost a automatické zajišťování sloupků pro snadnou montáž

■ Flexibilní připevnění

Různé díly příslušenství pro uchycení ke stěnám a stropům, vrtáním nebo bez vyvrtání otvorů

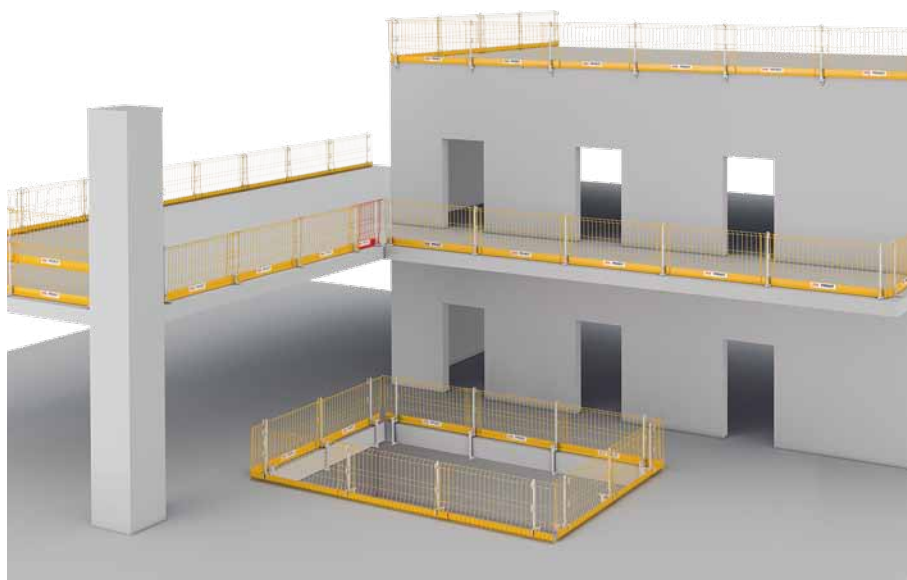
■ Technicky dokonalé

Spolehlivé zabezpečení volných okrajů proti pádu z výšky pro hrubé stavby, ale i bednění

■ Hospodárné

Vysoký stupeň využitelnosti a efektivní logistika díky malému počtu mnohostranně využitelných dílů

PROKIT EP 110 nabízí spolehlivé zabezpečení volných okrajů stropních desek proti pádu z výšky. To urychluje práci při realizaci hrubé stavby. (Na obrázku je zobrazení systému.)



Také na mnohých bednicích systémech PERI je možné realizovat s pomocí ochranných mříží PROKIT řádné zabezpečení proti pádu. S konzolami TRG mohou být např. použity na stěnové bednění MAXIMO a TRIO.



Rychlá montáž

Několik lehkých systémových dílů a samozajišťovací sloupky zábradlí

Montáž bezpečnostního systému PROKIT EP 110 je jednoduchá, velmi rychlá a bezpečná: sloupky se při vsazování do patky automaticky zajistí, nakonec jsou jednoduše zavěšeny mříže.

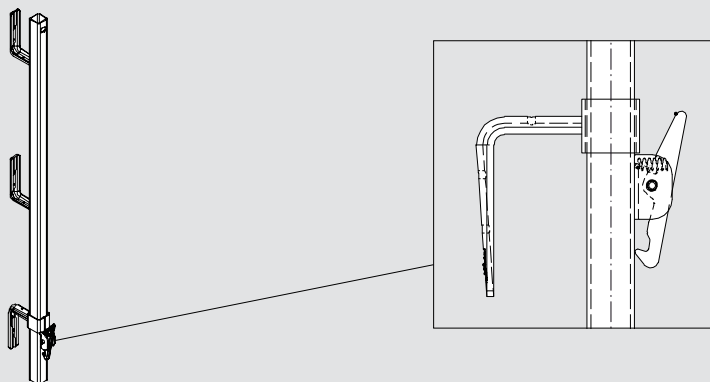
Standardní mříž dlouhá 2,60 m váží méně než 20 kg, proto je manipulace s nimi snadná. Velká vzdálenost sloupků až 2,40 m minimalizuje potřebu materiálu a dobu montáže. Kratší mříž s délkou 1,30 m slouží pro dorovnání zbytkového rozměru, takže jsou nutná pouze malá překrytí.



Sloupky PROKIT PP

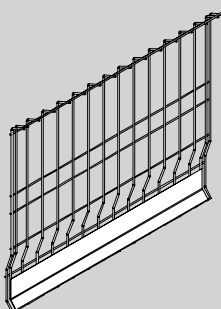
Sloupky PROKIT jsou vysoké 1,12 m. Díky snadnému, mechanickému řešení se zajistí bez dalších opatření při jejich vsazování do patky.

Ochranné mříže se dají rychle zavěsit na dva háky. Mříž je nakonec zafixována spodním pohyblivým hákem do vestavěné podlahové zárážky.



Ochranné mříže s hustými oky jsou k dispozici v délkách 260 cm a 130 cm. Žluté, příp. červené práškové lakování vytváří velmi dobrou ochranu proti zrezivění; navíc mají tyto barvy výborný signální efekt pro nebezpečná místa.

Ochranná mříž PMB 130
červeně práškově lakovaná



Ochranná mříž PMB 260
žlutě práškově lakovaná



Flexibilní připevnění

Možnosti pro různé montážní situace

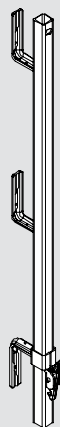
Pro samozajišťovací sloupky existuje více způsobů připevnění. Dle požadavků je k dispozici například příslušenství k montáži na strop, na jeho čelní stranu nebo k parapetům.



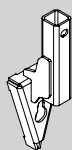
Stropní i boční patky se dají kotevními šrouby PERI uchytit k železobetonové konstrukci. Pokud se do čerstvého betonu nejdříve zašroubuje pouzdro, může být montována stropní patka s běžně prodávanými šrouby M 16-8.8.

Sloupky PROKIT PP

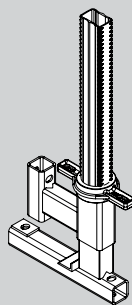
Standardním připevněním pro sloupky PROKIT jsou stropní a boční patky. K tomu existují různé držáky, které se dají k betonové části konstrukce nebo i ke štětovnicové stěně zcela jednoduše pevně připnout.



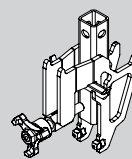
Patka PDF
Pro montáž k stropní desce



Boční patka PSF
Pro montáž k desce, stěně nebo schodišťovému ramenu



Unikleště PUC
Pro montáž k čelní straně stropní desky nebo k parapetu, rozevření čelistí 45 cm



Svorka na štětovnici
Pro montáž ke štětovnicové stěně

Technicky dokonalé

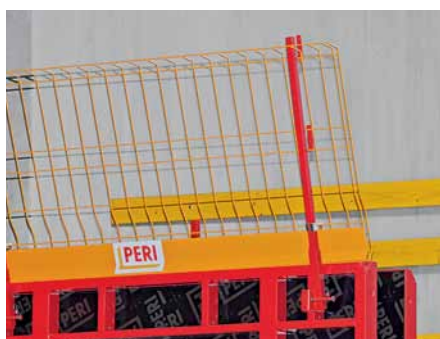
Spolehlivé zabezpečení okrajů proti pádu u hrubých staveb a bednění

PROKIT EP 110 splňuje předpoklady třídy A normy DIN EN 13374, která vyžaduje zábradlí sahající do minimální výšky 1,00 m nad pracovní plochu, zábradlovou tyč mezi podlahou a horní hranou zábradlí a zarážku vysokou minimálně 150 mm. Systém tím nabízí ochranu před pádem z výšky až do úhlu náklonu 10 %. Zvláštní výhodou pro stavaře v porovnání k jistění lanem je výrazně větší volnost v pohybu.

Ochranné mříže jsou navíc kompatibilní s mnoha systémy bednění i lešení PERI a odpovídají normě DIN EN 12811.



PROKIT EP 110 vytváří ochranu všech volných okrajů pracovních plošin tohoto tunelového bednění.



U bednění stěn je možné použití ochranné mříže i jako zábradlí na opačné straně.



Ochranná mříž jako zabezpečení proti pádu z výšky u stropního stolu, namontovaná s vhodnými sloupky zábradlí.

Ekonomicky výhodné

Opakovaně použitelné, efektivně realizované

Na požádání jsou mřížky práškově lakované i jinými běžnými barvami RAL. Tak je možné zabezpečení proti pádu dodatečně využít i pro reklamu.

Systémové díly PROKIT jsou mnohostranné a opakovaně použitelné a umožňují vysoký stupeň nasazení. Malý počet systémových dílů navíc zjednodušuje celkové zásoby materiálu a logistiku.

Práškové lakování ochranných mříží a žárové pozinkování všech dalších systémových dílů nabízí tu nejlepší ochranu proti korozi: zaručuje to dlouhou životnost. To všechno dělá ze systému PROKIT EP 110 velmi výhodnou investici.

Díky paletě pro skladování a přepravu je nákladné stohování ochranných mříží velmi snadné, což minimalizuje potřebu skladovacích ploch a objem přepravy. Navíc je tím vyloučeno poškození.



Do palety EP 110 se dá rychle a úsporně naložit celkem 25 mříží a to v poloze, do které jsou osazovány i při okrajích stropů. Rozměry palety jsou optimalizovány pro přepravu, půdorysný rozměr odpovídá europaletě a paleta je možné skládat na sebe.



Schodiště se dají zajistit zábradlovými prkny, které je možné na sloupky velmi snadno osadit.



Na objímce sloupku jsou otvory pro hřebíky, popř. šrouby, takže je možné zábradlová prkna velmi rychle připevnit.



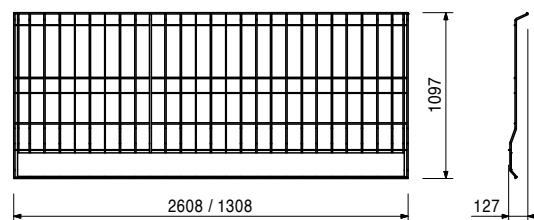
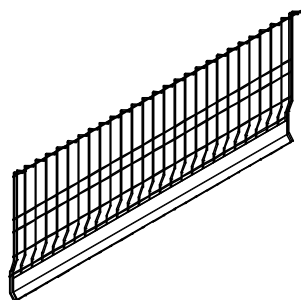
S pomocí prodloužení sloupků a druhé ochranné mříže je možné zabezpečení okrajů zvýšit až na 1,75 m.

č. výr.	hmot. kg
117326	19,700
117327	10,500

Ochranné mříže PMB
ochranná mříž PMB 260
ochranná mříž PMB 130

Technické údaje

Max. vzdálenost mezi sloupky s ochrannými mřížemi:
 PMB 260 max. 2,40 m, PMB 130 max. 1,20 m.



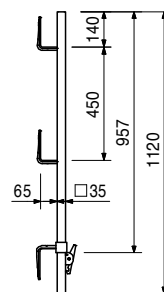
117325	4,270
--------	-------

Sloupek PP

Pro připevnění ochranných mříží.

Technické údaje

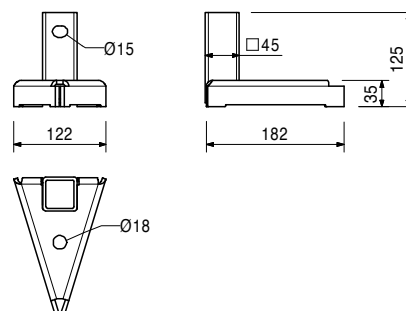
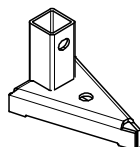
Max. vzdálenost mezi sloupky s ochrannými mřížemi:
 PMB 260 max. 2,40 m, PMB 130 max. 1,20 m.



117323	1,530
--------	-------

Patka PDF

Pro montáž ochrany před pádem z výšky u volného okraje.



Příslušenství

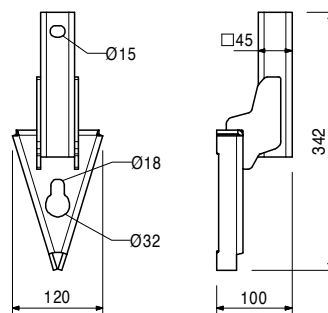
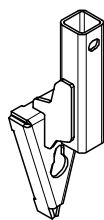
117020	0,213
117325	4,270

Kotevní šroub PERI 14 x 150
Sloupek PP

č. výr.	hmot. kg
117324	2,210

Boční patka PSF

Pro montáž ochrany před pádem z výšky u stěn a schodišť.



117020	0,213
117325	4,270

Příslušenství

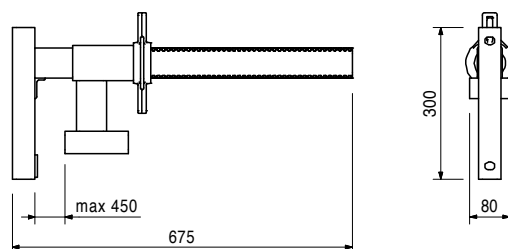
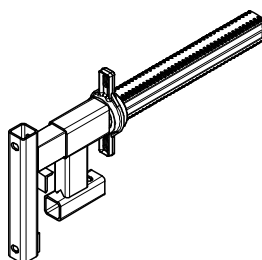
Kotevní šroub PERI 14 x 150

Sloupek PP

118660	6,610
--------	-------

Unikleště PUC

Pro montáž ochrany před pádem z výšky stropní desky z čelní strany nebo parapetu.



117325	4,270
--------	-------

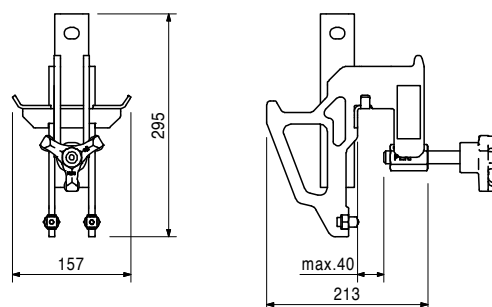
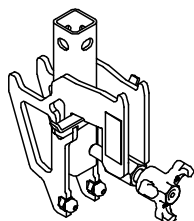
Příslušenství

Sloupek PP

126330	4,460
--------	-------

Svorka na štětovnici PSC

Pro montáž ochrany před pádem z výšky na štětovnici.



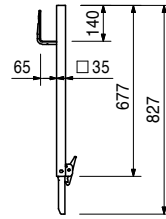
117325	4,270
--------	-------

Příslušenství

Sloupek PP

č. výr.	hmot. kg
118296	2,910

Prodloužení sloupku PPE
Pro zvýšení ochranného zábradlí na 1,75 m.

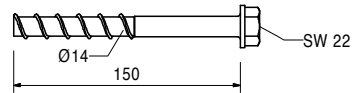
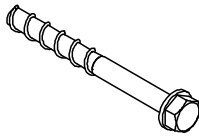


117020	0,213
--------	-------

Kotevní šroub PERI 14 x 150
Opakovaně použitelný
Povoleno státní zkušebnou.

Upozornění

Dovolené zatížení viz informační list.
klíč 22 mm



123970	0,047
--------	-------

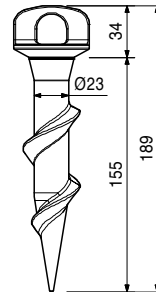
Šroubovací pouzdro PERI M16/164
Pro dočasné umístění konstrukčních dílů k železo-
betonové stropní desce.

Upozornění

Po betonáži se našroubuje do čerstvého betonu.

Technické údaje

Viz informační list

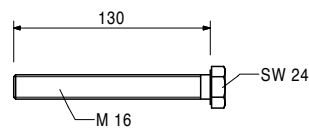
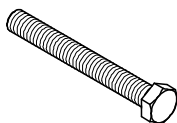


123973	0,240
--------	-------

Příslušenství
Šroub ISO 4017 M16 x 130-8.8, poz.

123973	0,240
--------	-------

Šroub ISO 4017 M16 x 130-8.8, poz.
Slouží ke spojení šroubovacího pouzdra PERI
M16/164 s patkou PDF.



č. výr.	hmot. kg
123960	70,500

Paleta EP 110

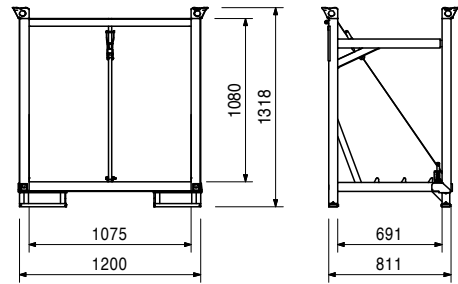
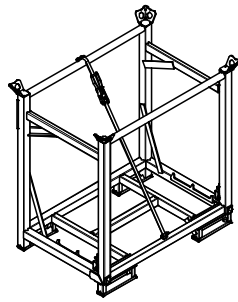
Pro uložení a přepravu 25 kusů ochranných mřížek PMB.

Dodáváno včetně

1 ks 117560 upínací pás 25 x 2550 mm

Technické údaje

nosnost 600 kg



Společnost PERI v České republice

Váš odborný poradce

Technické kanceláře

Jesenice u Prahy

bednění pozemních staveb
tel.: 222 359 340
fax: 222 359 303

dopravní stavby – mosty
tel.: 222 359 380
fax: 222 359 303

zvláštní konstrukce
tel.: 222 359 376
fax: 222 359 314

lešení
tel.: 222 359 360
fax: 222 359 303

Zlín

bednění
tel.: 577 615 555
fax: 577 001 500

lešení
tel.: 577 615 784
fax: 577 001 500

Ostrava

bednění
tel.: 597 464 226
fax: 597 464 227

lešení
tel.: 597 464 228
fax: 597 464 227

Obchodní oddělení a expedice

Jesenice u Prahy

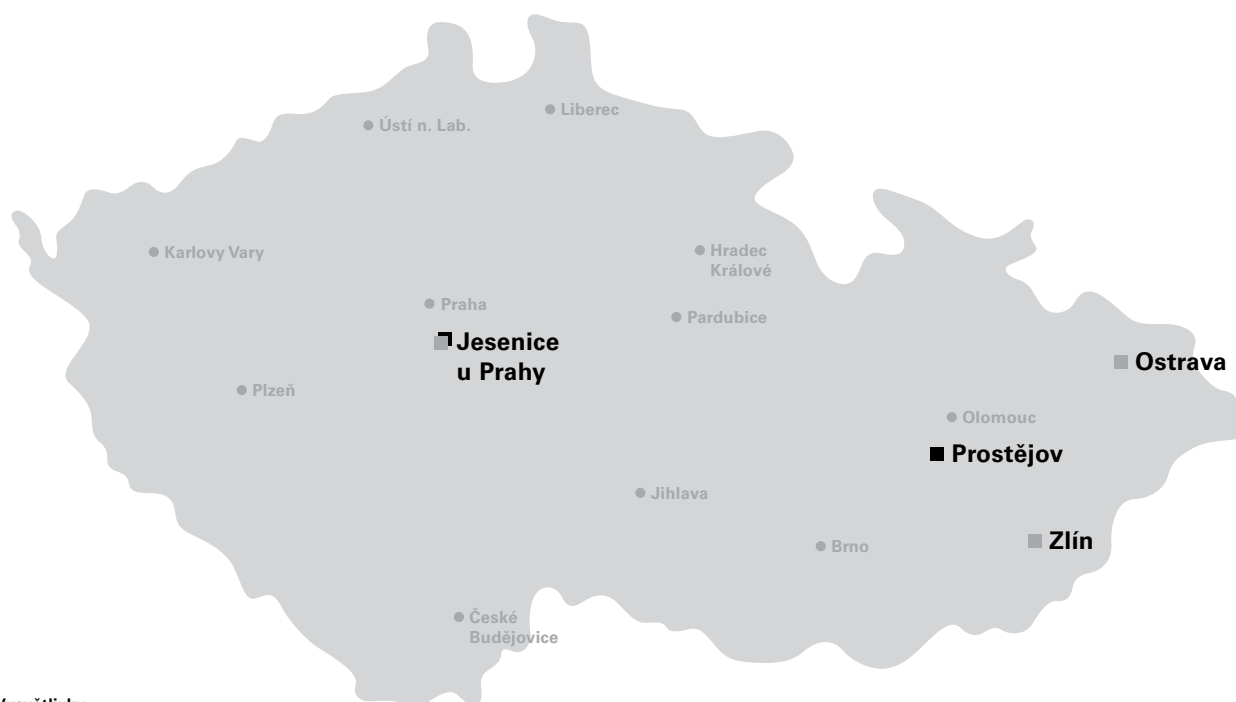
obchodní oddělení
tel.: 222 359 330
fax: 222 359 315

expedice
tel.: 222 359 320
fax: 222 359 315

Prostějov

obchodní oddělení
tel.: 581 010 010
fax: 582 365 733

expedice
tel.: 581 010 012
fax: 582 365 733

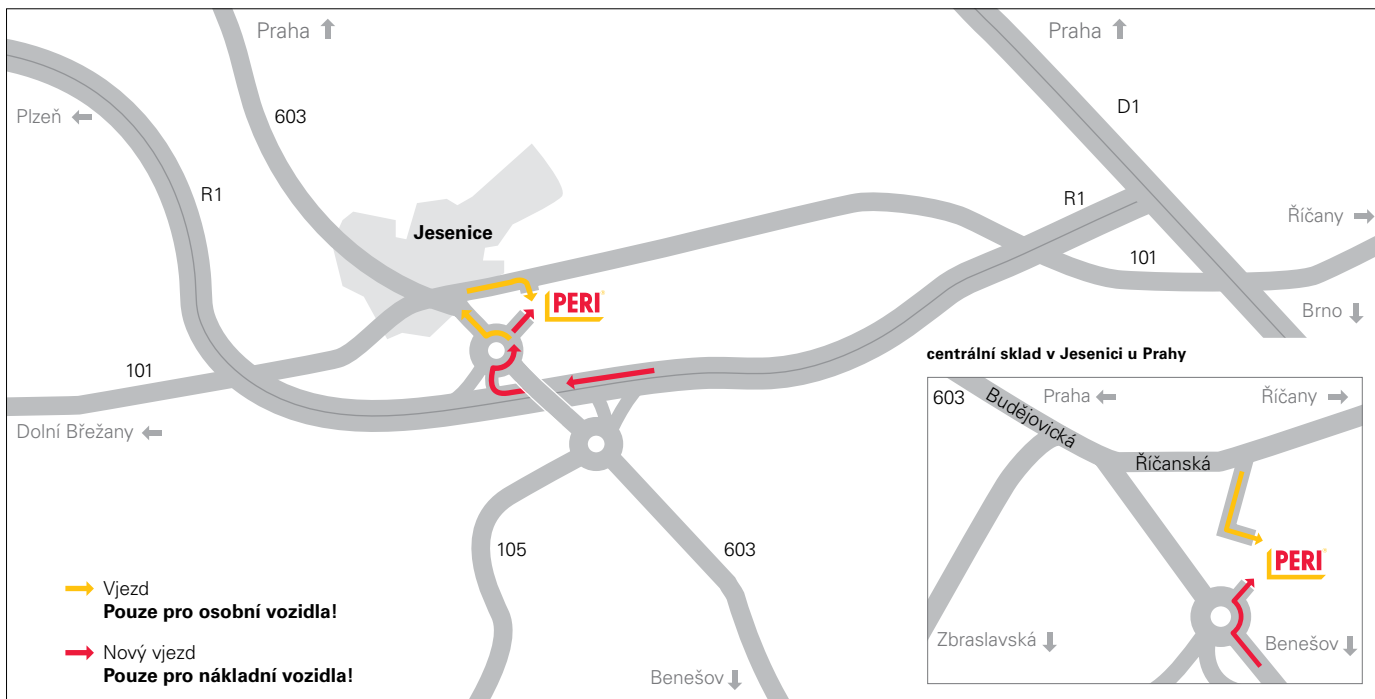


Vysvětlivky

- obchodní centra a sklady
- technické kanceláře

Kontakty na obchodní zástupce naleznete na:

www.peri.cz/info/kontakty.cfm



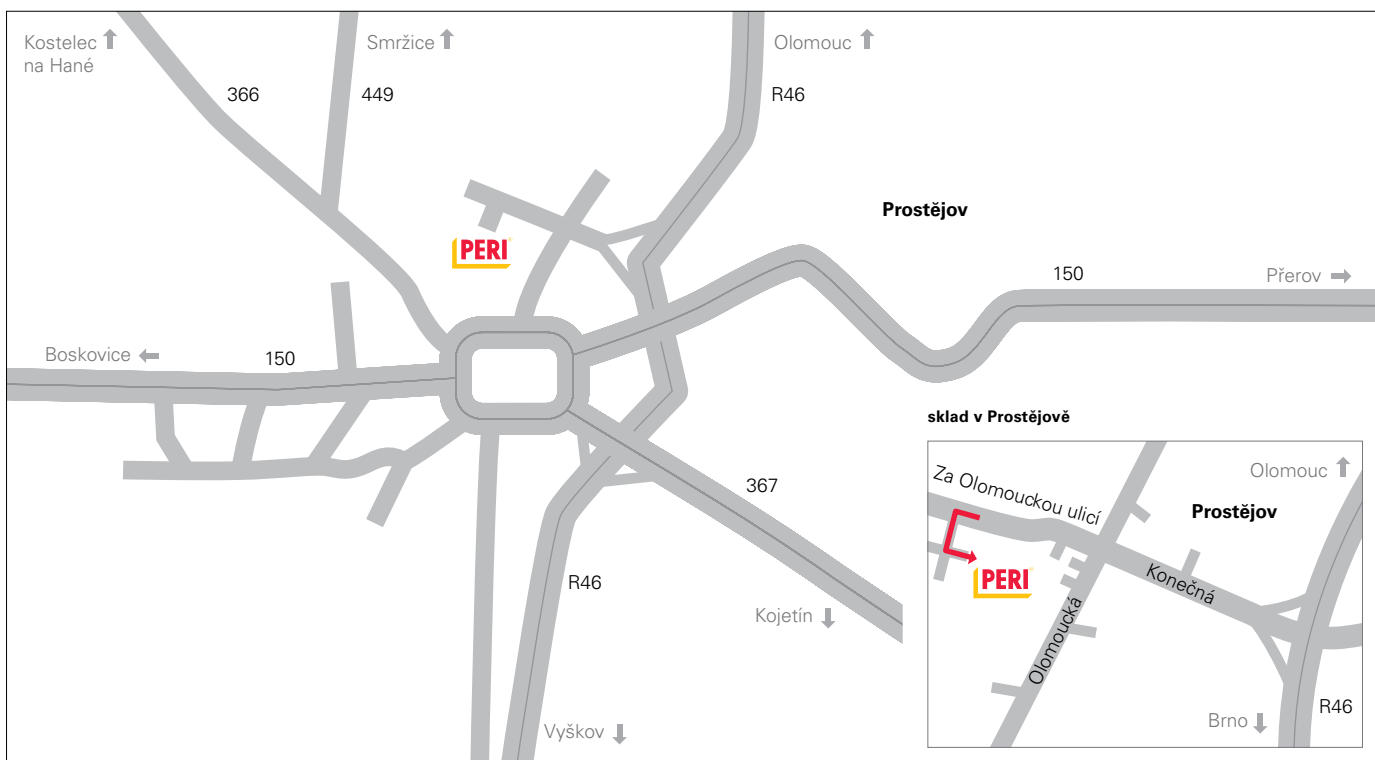
Zde nás naleznete

PERI spol. s r. o.
bednění lešení služby
Průmyslová 392
252 42 Jesenice u Prahy
info@peri.cz
www.peri.cz

PERI spol. s r. o.
bednění lešení služby
Zarámí 4077
760 01 Zlín

PERI spol. s r. o.
bednění lešení služby
Havličkovo nábřeží 38
702 00 Ostrava – Moravská Ostrava

PERI spol. s r. o.
bednění lešení služby
Za Olomouckou ulicí 4421
796 07 Prostějov – Držovice



Optimální systém pro každý projekt a jakýkoliv požadavek



Stěnová bednění



Sloupová bednění



Stropní bednění



Šplhavé systémy



Bednění tunelů



Bednění mostů



Podpěrné lešení



Pracovní lešení na staveništích



Fasádní pracovní lešení



Pracovní lešení v průmyslu



Schodišťové systémy



Zastřešení



Nesystémové příslušenství



Služby



PERI, spol. s r. o.
bednění lešení služby
 Průmyslová 392
 252 42 Jesenice u Prahy
 tel. +420 222 359 311
 fax +420 222 359 315
 info@peri.cz
 www.peri.cz