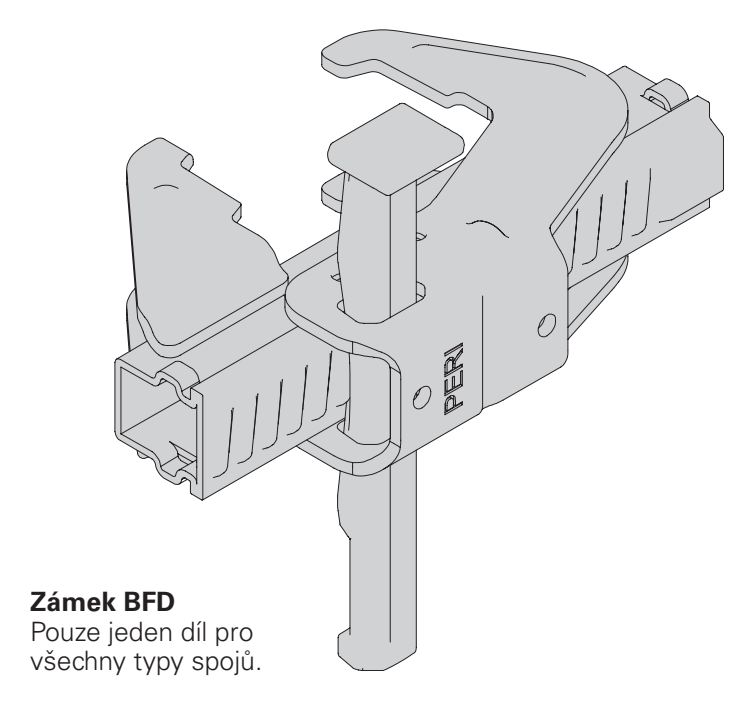


TRIO

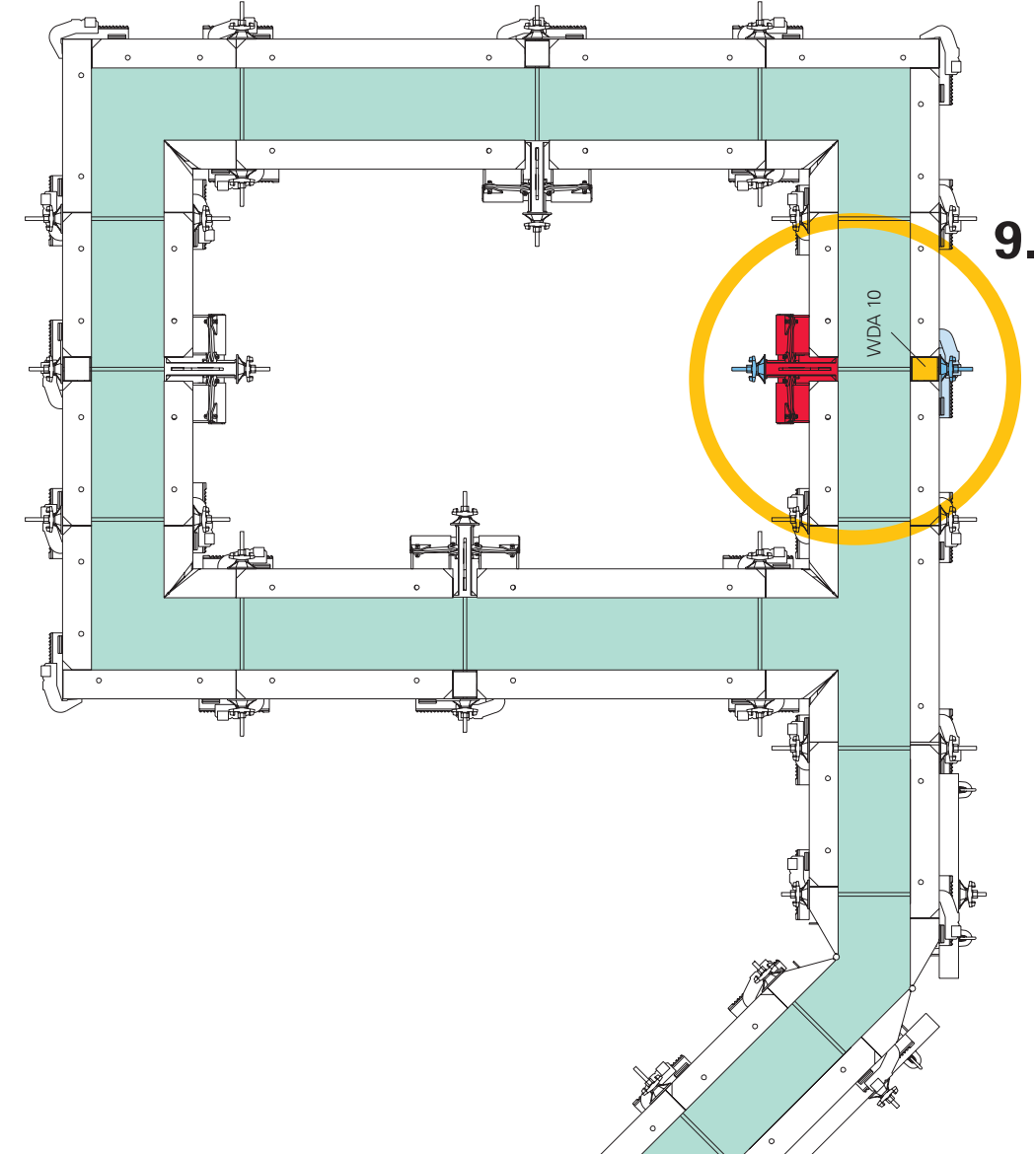
Rámové bednění se systémem BFD



BFD - u běžného spojení panelů - u vnějšího rohu - u spojení s výškou do 10 cm



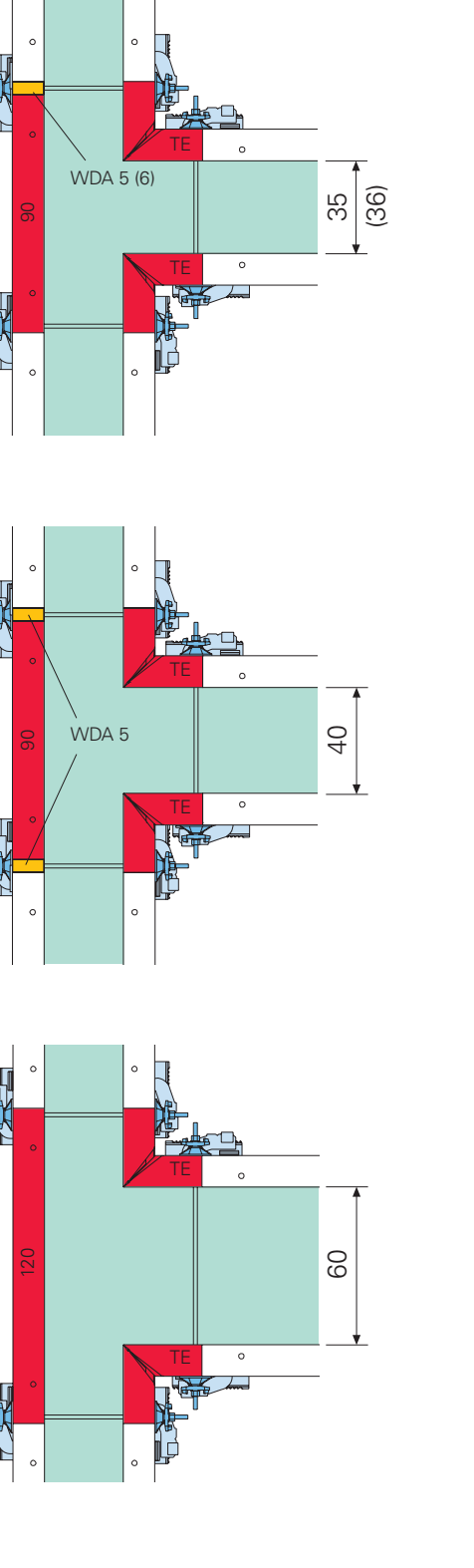
Zámek BFD Pouze jeden díl pro všechny typy spojů.



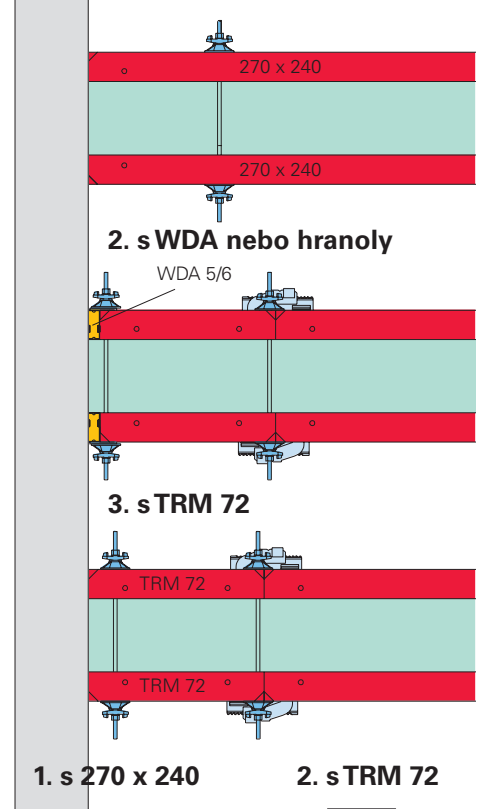
6. Odbočné stěny

Základní pravidla pro obočování odbočných stěn tloušťky 18 - 40 cm a 60 cm
vnější bednění: s prvkem TR 90
vnitřní bednění: s rohem TRIO TE

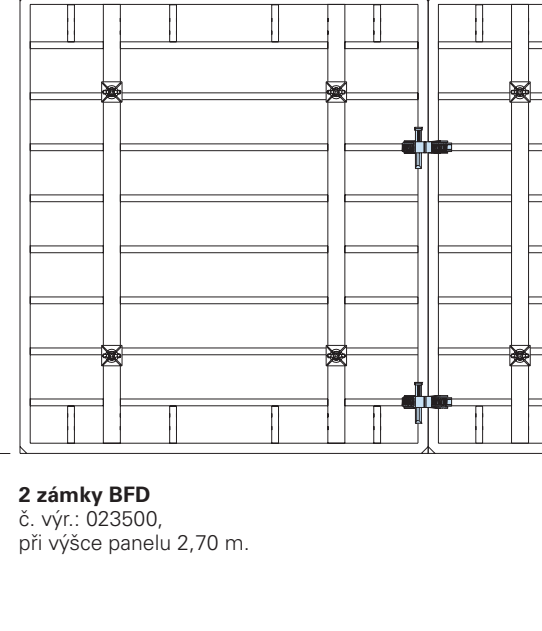
Přizpůsobení tloušťky stěny vyrovnávacím prvkem TRIO WDA 5 popř. WDA 6 nebo hranoly



8. Připojení stěn

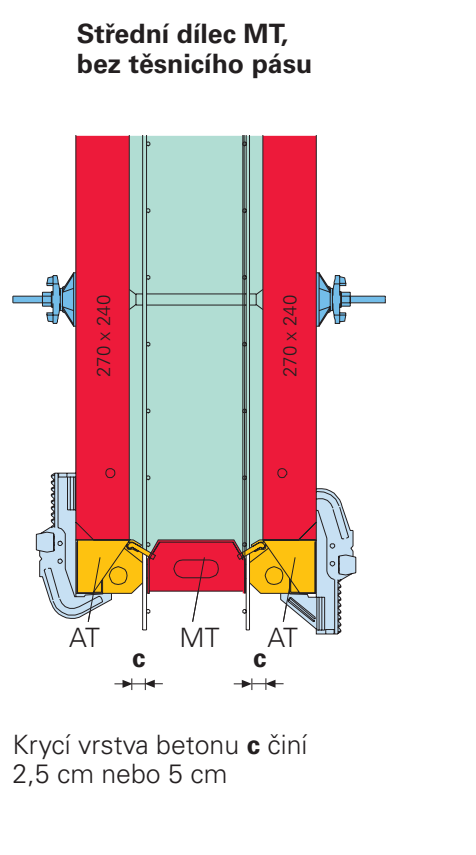


1. Spojování panelů

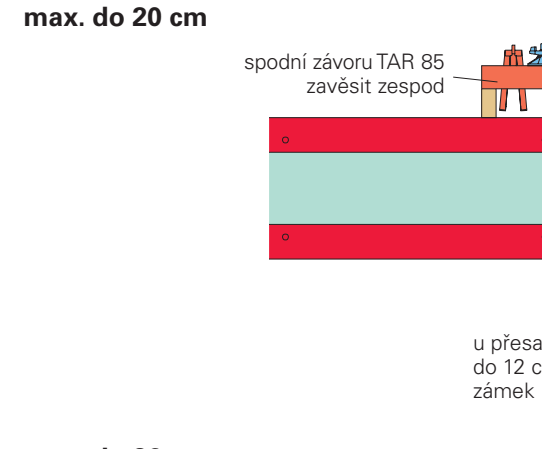


7. Bednění čel

S čelním dílcem TRIO MT/MTF s průběžnou výtěží, s těsnícím pásem nebo bez něj.



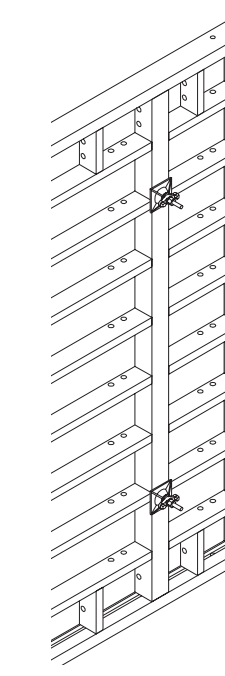
5. Předsazené stěny



3. Rohy

Základní pravidla pro obočování rohů: tloušťky stěn 18 - 40 cm

vnitřní bednění: s panelem TRIO TE
spojení: 2 zámky BFD při výšce h = 2,70 m



Stabilizátory a výložníky

Stabilizátory a výložníky pro vyrovnání bednění a odvědní sil vznikajících působením větru.
Uchycení na panelu se provádí pomocí hlavy pro stabilizátor.
K podložce se připevňují pomocí stabilizačních pásků a nebo kotvených šroubů PERI 14/20 x 130.

Tabulka pro stabilizátory a výložníky PERI - standardní použití
Další informace viz Návod TRIO

	výška bednění h (m), systém 1				výška bednění h (m), systém 2			
	0,30	0,40	0,50	0,60	0,30	0,40	0,50	0,60
stabilizátor (s výložníkem) 30x	1,05	1,10	1,15	1,20	1,15	1,20	1,25	1,30
stabilizátor (s výložníkem) 20x	0,70	0,75	0,80	0,85	0,80	0,85	0,90	0,95
výložník 30x	0,54	0,51	0,48	0,45	0,48	0,45	0,42	0,39
stabilizátor (s výložníkem) 20x	0,36	0,33	0,30	0,27	0,30	0,27	0,24	0,21
výložník 20x	0,24	0,21	0,18	0,15	0,18	0,15	0,12	0,09

Panely TRIO

	240	120	90	60	30	72	TE	TRM 72	TGE
TR 270	6,48 0,22510 225,00 kg	3,24 0,22510 162,00 kg	2,43 0,22510 117,00 kg	1,62 0,22510 72,00 kg	0,81 0,22510 36,00 kg	1,36 0,22510 102,00 kg	1,94 0,22510 142,00 kg	1,94 0,22510 142,00 kg	1,94 0,22510 142,00 kg
TR 120	2,88 0,22514 163,00 kg	1,44 0,22514 81,50 kg	1,08 0,22514 61,10 kg	0,72 0,22514 40,70 kg	0,36 0,22514 20,30 kg	0,72 0,22514 40,70 kg	0,86 0,22514 51,10 kg	0,86 0,22514 51,10 kg	0,86 0,22514 51,10 kg
TR 60	0,72 0,22560 43,40 kg	0,54 0,22560 32,50 kg	0,36 0,22560 21,70 kg	0,18 0,22560 10,80 kg	0,09 0,22560 5,40 kg	0,36 0,22560 21,70 kg	0,43 0,22560 29,10 kg	0,43 0,22560 29,10 kg	0,43 0,22560 29,10 kg
TRA 270	1,80 0,22390 53,30 kg	0,90 0,22390 26,60 kg	0,60 0,22390 17,70 kg	0,30 0,22390 8,80 kg	0,15 0,22390 4,40 kg	0,60 0,22390 17,70 kg	0,68 0,22390 23,70 kg	0,68 0,22390 23,70 kg	0,68 0,22390 23,70 kg
TRA 90	0,45 0,22390 13,30 kg	0,30 0,22390 8,80 kg	0,20 0,22390 5,80 kg	0,10 0,22390 2,90 kg	0,05 0,22390 1,40 kg	0,20 0,22390 5,80 kg	0,23 0,22390 7,70 kg	0,23 0,22390 7,70 kg	0,23 0,22390 7,70 kg

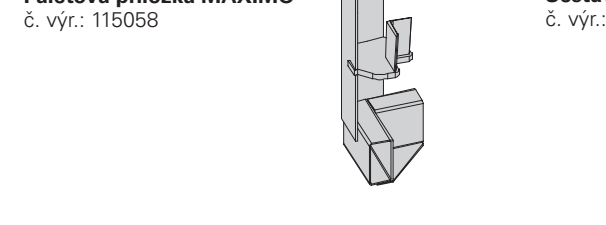
Skladování a přeprava

Paletová příložka, pozik. Dovoleno zatížení 550 kg/k. Pro bezpečné uložení 5 panelů TRIO nebo MAXIMO do stohu.

Setovací hák MAXIMO 1,5 t Maximální nosnost 1,5 t, při úhlu zavěšení max. 30°. Na jednu přepravenou sestavu použít vždy 2 ks!

Kombinované závěsy MX Dov. zatížení viz Návod k používání. Čápy se používají při přepravě stohu panelů níže nad zemí.

Transportní závěsy MX Dov. zatížení viz Návod k používání. Pro přepravu stohu panelů níže nad zemí.



Pracovní lávky

Držák sloupků zabradli TRIO č. v. v. 101592

Podlahy z fošen a zabradli pracovních lávek jsou osazovány dle platných předpisů. Maximální rozstup konzol = 1,35 m při úhlném zatížení 150 kg/m².

Betonářská lávka 120 x 270 č. v. v. 022950

Kompletní sklopená betonářská lávka je vysoká pouze 32 cm. Každá další zvyšuje stoh jen o 17 cm. Na jedno místo nákladního prostoru se tak dá uložít 13 betonářských lávek, tj. 35 bñ.



Nastavování

Nastavování panelů TRIO usnadňuje zámek BFD a žebra umístěná po obvodu.

Najednou je možné postavit sestavu s max. výškou 8,10 m (3 panely à 2,70 m).



Základy

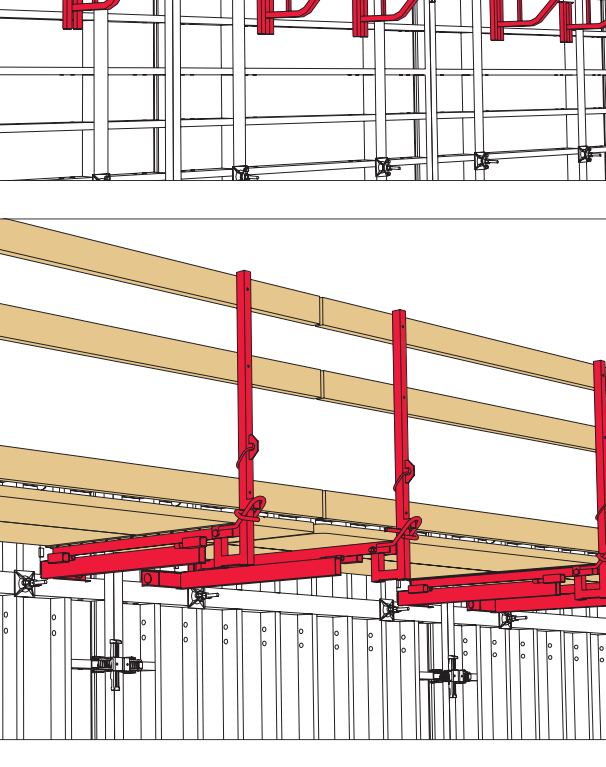
Samostatné příložky se základovými páskou č. v. v. 023030

Základové pásy s napínacím oc. páskem č. v. v. 023010

Ok. dřevěnou páskou č. v. v. 023020

Kotvení držák AH

Přiklápení: Sloupků zabradli HSG2 č. v. v. 116292



9. Šachty

Šachty díl TRIO TSE umožňuje přemístění kompletního bednění šachty.

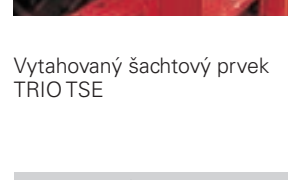
Šachtový díl TRIO TSE 270, č. v. v. 105523

Šachtový díl TRIO TSE 120, č. v. v. 105524

Vytváření šachtových prvků TRIO TSE

Pro obočování začítí tyčí směrem nahoru.

U oboustranných šachet řezby na podélných stranách stěny. Tím budou všechny šachtové díly rovněžobně zabíjeny.

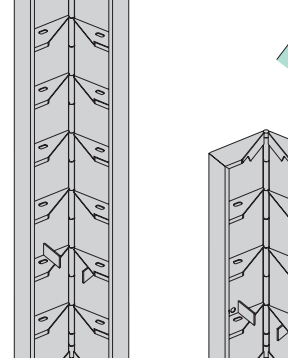


4. Různé úhly

Kloubový roh TRIO TGE - stěny na vnitřní i vnější straně.

Vnitřní bednění: s panelem TR 60 (př. 30 a kloubovým rohem)

Spojování panelů na vnitřní straně: 4 zámky BFD

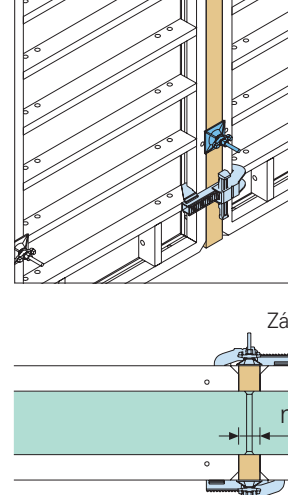


2. Dorovnávání délky

Snadné a rychlé řešení S hranoly, popř. hranoly s přelíčkou a zámek BFD do 10 cm.

Hospodárné řešení S dorovnávacím dílem 6 - 36 cm. LA 270, č. v. v. 023170 LA 120, č. v. v. 023270

Optimální řešení pohledové plochy S přelíčkou a doplnkovým profilem. TPZ díl 270, č. v. v. 101810 TPZ díl 120, č. v. v. 101823



Tipy pro bezproblémové užívání

- Bednění před každým použitím nastříkat ze všech stran separačním prostředkem PERI Nastřik.
- Okamžitě po betonáži zadní stranu bednění ostříkat vodou. Vede to ke snížení nákladů na čištění.
- Montáž začínat vždy v rohu, příp. z komplikovaného místa. Přitom přihlížet k tloušťce stěny. (viz rohy)
- Spínat pouze tolikrát, kolikrát je to nezbytné nutné. Nevyužité otvory pro spínání uzavřít zátkami Ø 20/24, č. v. v. 030300.
- Další informace naleznete v Návodu k montáži a používání TRIO.

GSV

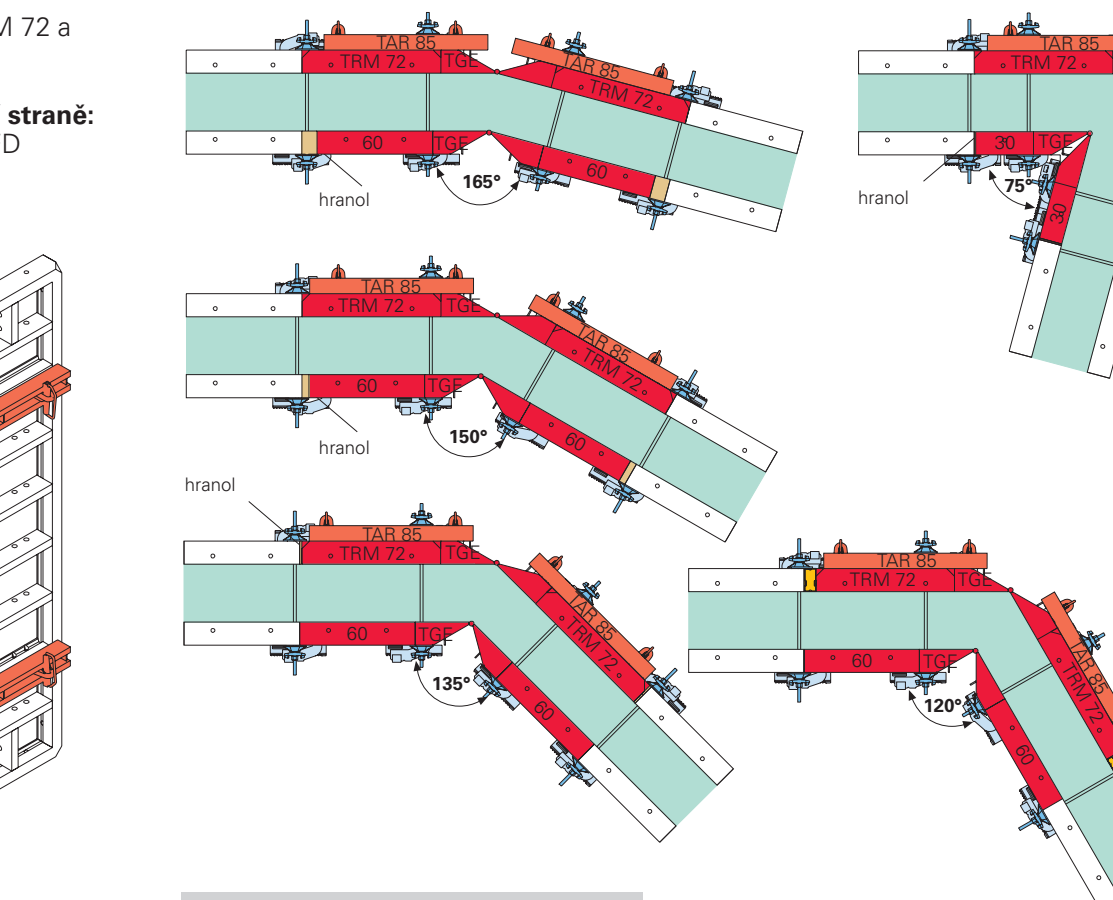
prověřeno nezávislou zkušebnou GSV Guteschutzverband Betonschalungen

TRIO splňuje již od zahájení výroby nejprsnější požadavky na rovinnost. Ocelové panely 270 m jsou ověřené dle směrnice GSV. Dovolovaný tlak čerstvého betonu dle DIN 1818

ocelové panely 270 56 kN/m² konstantní tlak, DIN 18202, řádek 7 65,7 kN/m² hydrostatický tlak, DIN 18202, řádek 7 81 kN/m² konstantní tlak, DIN 18202, řádek 6

hliníkový panel 270 67,5 kN/m² hydrostatický tlak, DIN 18202, řádek 7

Vytvářejte si projekt a zvažte.



Sloupky TRIO

se sloupovými a stěnovými panely S přelíčkou a doplnkovým profilem. TPZ díl 270, č. v. v. 101810 TPZ díl 120, č. v. v. 101823

Používá se pro bednění sloupů s průřezem do 75 x 75 cm. Pro bednění stěn použitejný jako bednění šířky 90 cm.

Dovolovaný tlak čerstvého betonu 100 kN/m².



Kompletní TRIO sloup 5,40 m S betonářskou plošinou, betonářským výstupem a stabilizátory.

Sestavy panelů (ocel)

Nastavované bednění smontovat do celkové výšky položené na zemi!

obeznaný spínací otvor Vytvářecí závora TAR 85 Zámek BFD

výška bednění h (m)	270	240	120	90	72	60	30	TE vnitřní	TGE vnější	TE vnější
2,70	10	10	10	10	10	10	10	10	10	10
3,00	10	10	10	10	10	10	10	10	10	10
3,30	10	10	10	10	10	10	10	10	10	10
3,60	10	10	10	10	10	10	10	10	10	10
3,90	10	10	10	10	10	10	10	10	10	10
4,20	10	10	10	10	10	10	10	10	10	10
4,50	10	10	10	10	10	10	10	10	10	10
4,80	10	10	10	10	10	10	10	10	10	10
5,10	10	10	10	10	10	10	10	10	10	10
5,40	10	10	10	10	10	10	10	10	10	10

TRIO

Rámové bednění

Plakát



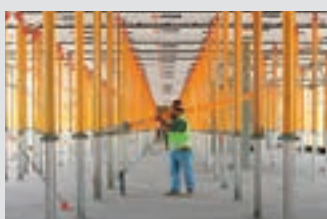
Optimální systém pro každý projekt a jakýkoliv požadavek



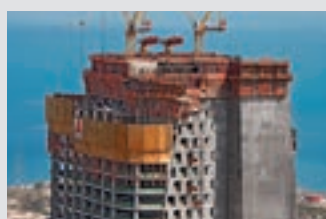
Stěnová bednění



Sloupová bednění



Stropní bednění



Šplhavé systémy



Bednění tunelů



Bednění mostů



Podpěrné lešení



Pracovní lešení na staveništích



Fasádní pracovní lešení



Pracovní lešení v průmyslu



Schodišťové systémy



Zastřešení



Nesystémové příslušenství



Služby



PERI, spol. s r. o.
bednění lešení služby
 Průmyslová 392
 252 42 Jesenice u Prahy
 tel. +420 222 359 311
 fax +420 222 359 315
 info@peri.cz
 www.peri.cz