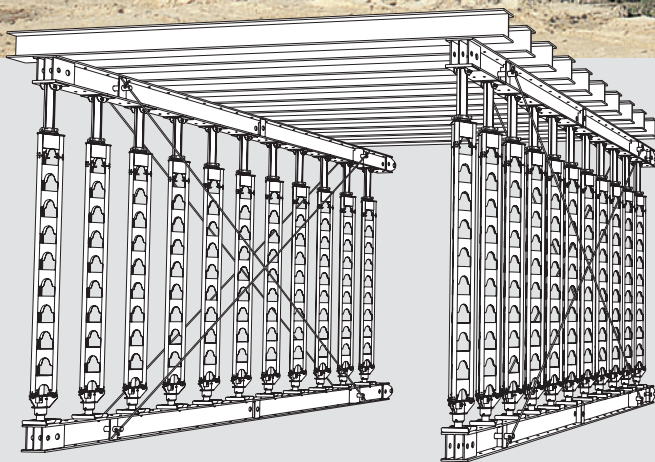
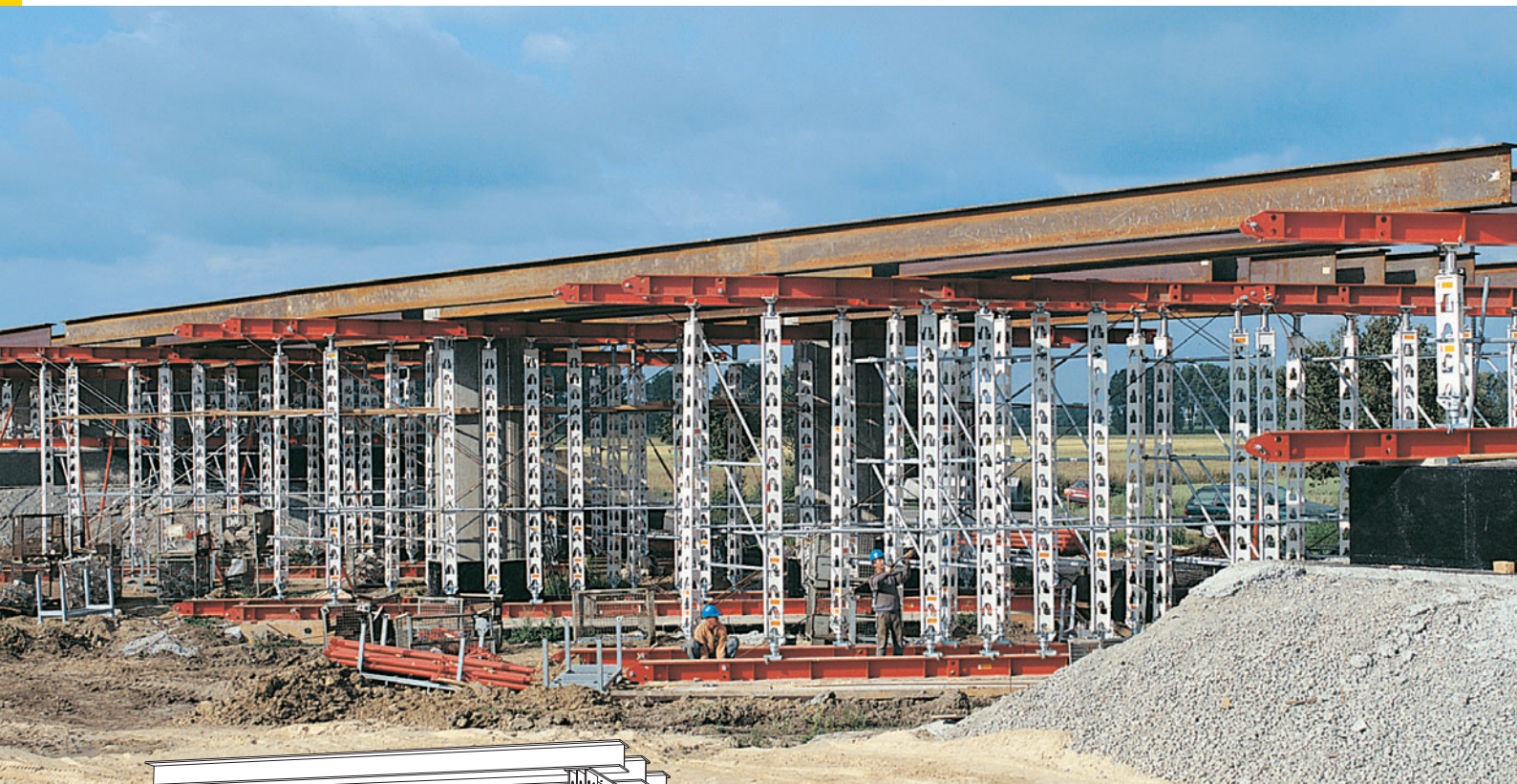


Vysokopevnostní podpěry HD 200

System pro podepření těžkých staveb s únosností jedné podpěry 200 kN



Vydání 04/2009

PERI GmbH
Formwork Scaffolding Engineering

P.O. Box 1264
89259 Weissenhorn
Germany
Tel +49 (0)73 09.9 50-0
Fax +49 (0)73 09.9 51-0
info@peri.com
www.peri.com

Důležitá upozornění:

Při používání našich výrobků je nutné dodržovat zákony a předpisy v aktuálním znění platné v zemi, ve které jsou výrobky používány.

Technická řešení vyobrazená v tomto prospektu vyplývají z momentální situace na stavbě. Nelze je proto považovat za obecně platná a závazná, obzvláště detaily kotvení či detaily vztahující se k bezpečnosti práce.

Je třeba přesně dodržovat bezpečnostní pokyny a údaje o zatížení. Změny a odlišnosti je nutné doložit zvláštním statickým posouzením.

Technické změny sloužící pokroku vyhrazeny.

Obsah

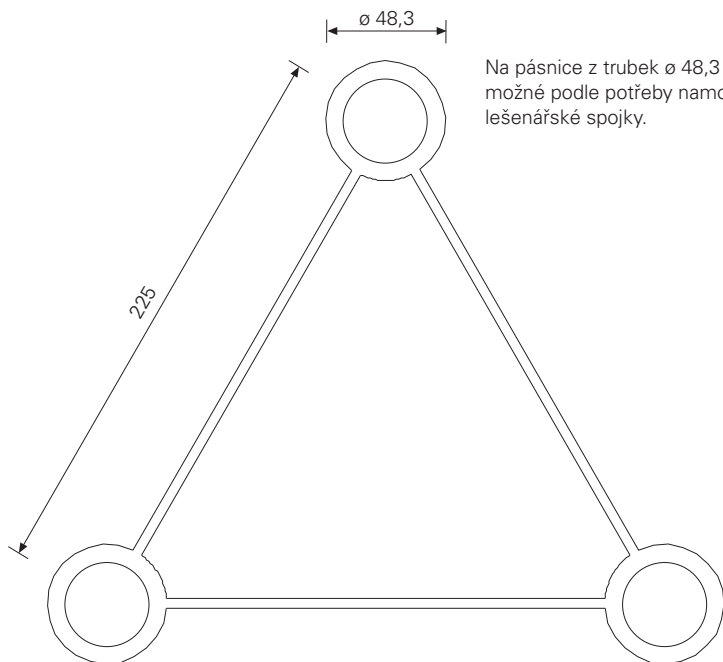
	Vysokopevnostní podpěry HD 200
2	Systemová řešení
4	Vhodné doplňky pro snadné používání
6	Příklad použití
8	Graf únosnosti
10	Přehled výrobků
20	PERI v České republice

Vysokopevnostní podpěry HD 200

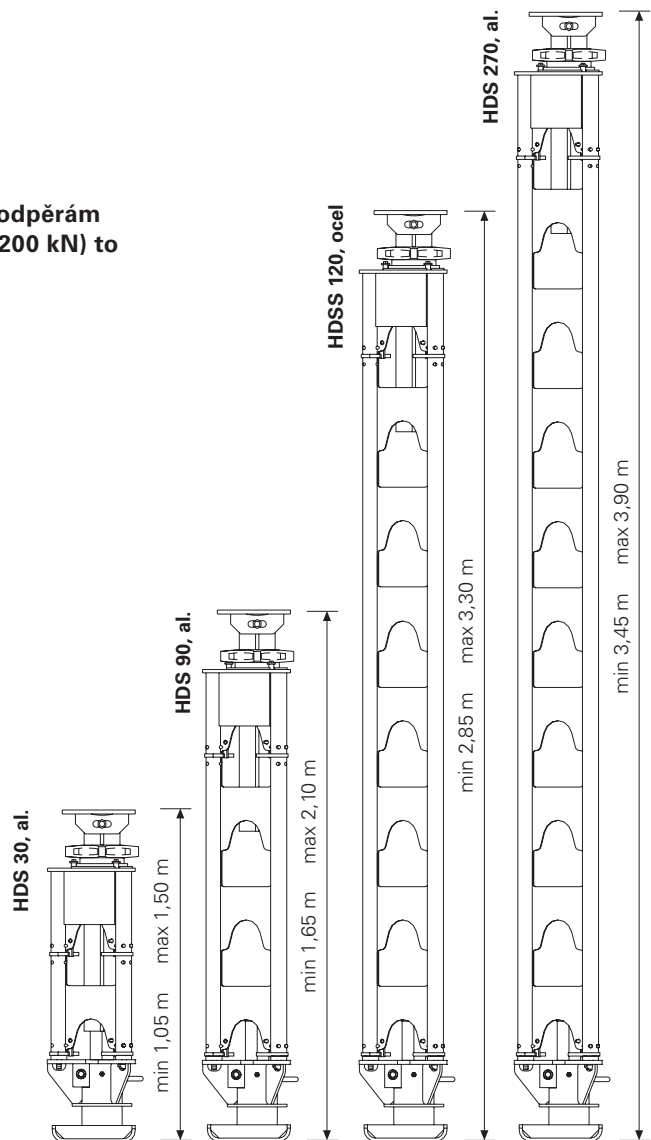
System pro přenos velkého zatížení ...

Výstavba mostů, tunelů, sanování staveb - případy, kdy je nutné přenést velké zatížení, byly doposud náročné na prostor, vyžadovaly masivní podpěrné konstrukce a především čas.

Díky vysokopevnostním podpěrám HD 200 (přenos zatížení = 200 kN) to všechno patří minulosti.



Na pásnice z trubek $\varnothing 48,3$ mm je možné podle potřeby namontovat lešenářské spojky.



System vysokopevnostních podpěr HD 200 nabízí při podskružení těžkých staveb podstatné výhody.

Snadná montáž

Spojování bez potřeby nářadí a bez drobných dílů k poztráčení.

Minimální hmotnost

Nezávislost na jeřábu, protože váha jednotlivých dílů je maximálně 29 kg.

Jednoduchá obsluha

Spouštěcí patka s převodovkou se dá povolit i při plném zatížení pomocí jednoduché vrtačky.

System sedlových nosníků

Odpadají nákladné práce na stavbě.



PERI HD 200 jako podopření pro prefabr. nosníky z předpjatého betonu.

... i pro všestranné použití

Díky hliníkové konstrukci je podpora HD 200 podstatně lehčí než tradiční vysokopevnostní podpěry.

Minimální hmotnost HD 200 umožňuje manuální montáž jednotlivých dílců. Např. dílec HDS 270 váží pouhých 29 kg.



Použití při sanaci uvnitř budovy.



60 bm mostovky podopřeny systémem HD 200.



Vysokopevnostní podpěry HD 200 jsou praktické i při malé výšce.

Vysokopevnostní podpěry HD 200

Vhodné doplňky pro snadné používání

Jednoduchost při manipulaci a vhodnými doplňky se PERI snaží snižovat Vaše náklady.

Kompletní program doplňků:

Sedlové nosníky HDT

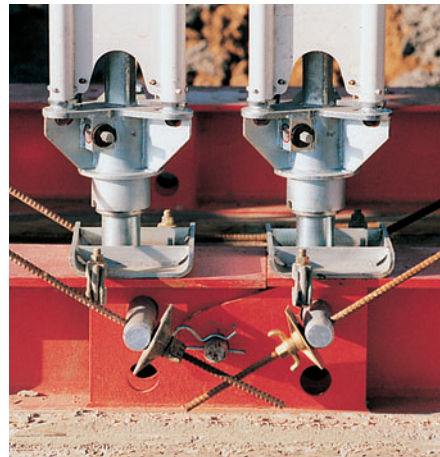
v různých délkách. S koncovkami pro spojování nosníků, s průběžnými otvory pro vystředění podpěr a s otvory pro diagonální ztužení táhly.

Excentrický vozík HD

pro vyjmutí roznášecích nosníků zpod vybetonovaného díla.

Konzola 75 HD

pro bezpečnější práci na podpěrném lešení i budovaném díle.



Diagonální ztužení táhly DW 15.

Konzola 75 HD pro 75 cm široké pracovní lešení.
max. rozestupy: 1,25 m
příp. zatížení: 150 kg/m²

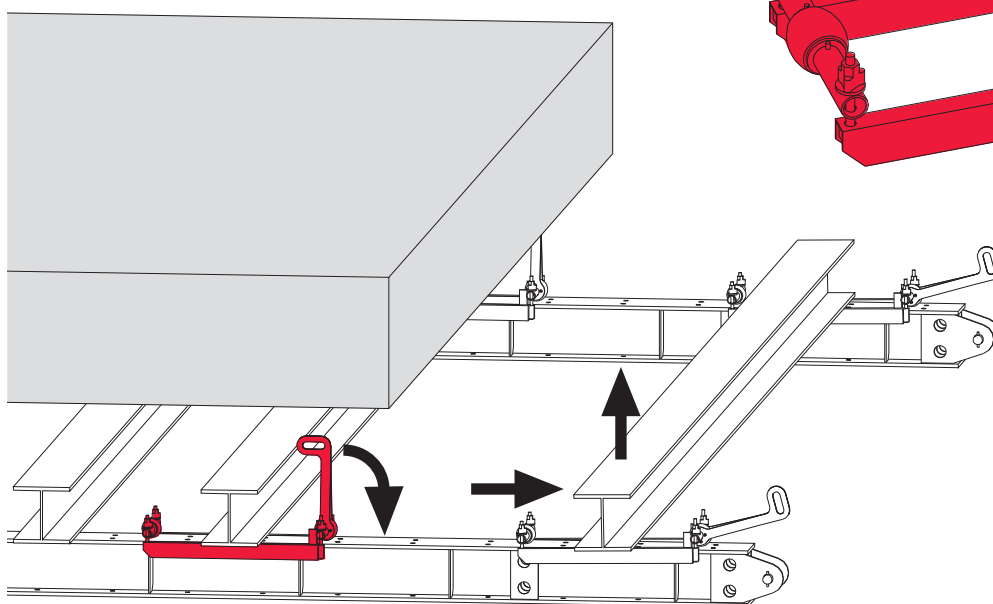


Spojovaný sedlový nosník

umožňuje odolávat tahovým silám obzvláště u delších stavebních objektů.

Excentrický vozík HD

pro vyjímání roznášecích nosníků
po betonáži.



Excentrický vozík je
schopen přemístit
břemeno těžké až
2500 kg.

Snadná montáž

Všechny díly podpěry se dají nastavovat
bez potřeby drobných součástí, které by
se mohly poztrácet.
Nářadí není při propojování pásů
potřebné.

Snadná obsluha

Spouštěcí patku lze díky převodovce
pod dohledem snadno povolit i při
plném zatížení. Snadné odbedňování
umožňuje 10 cm dlouhá spouštěcí
dráha.



2. Podpěra se jednoduše nasadí ...



... a otočením pásových spojek se pásnice spojí.

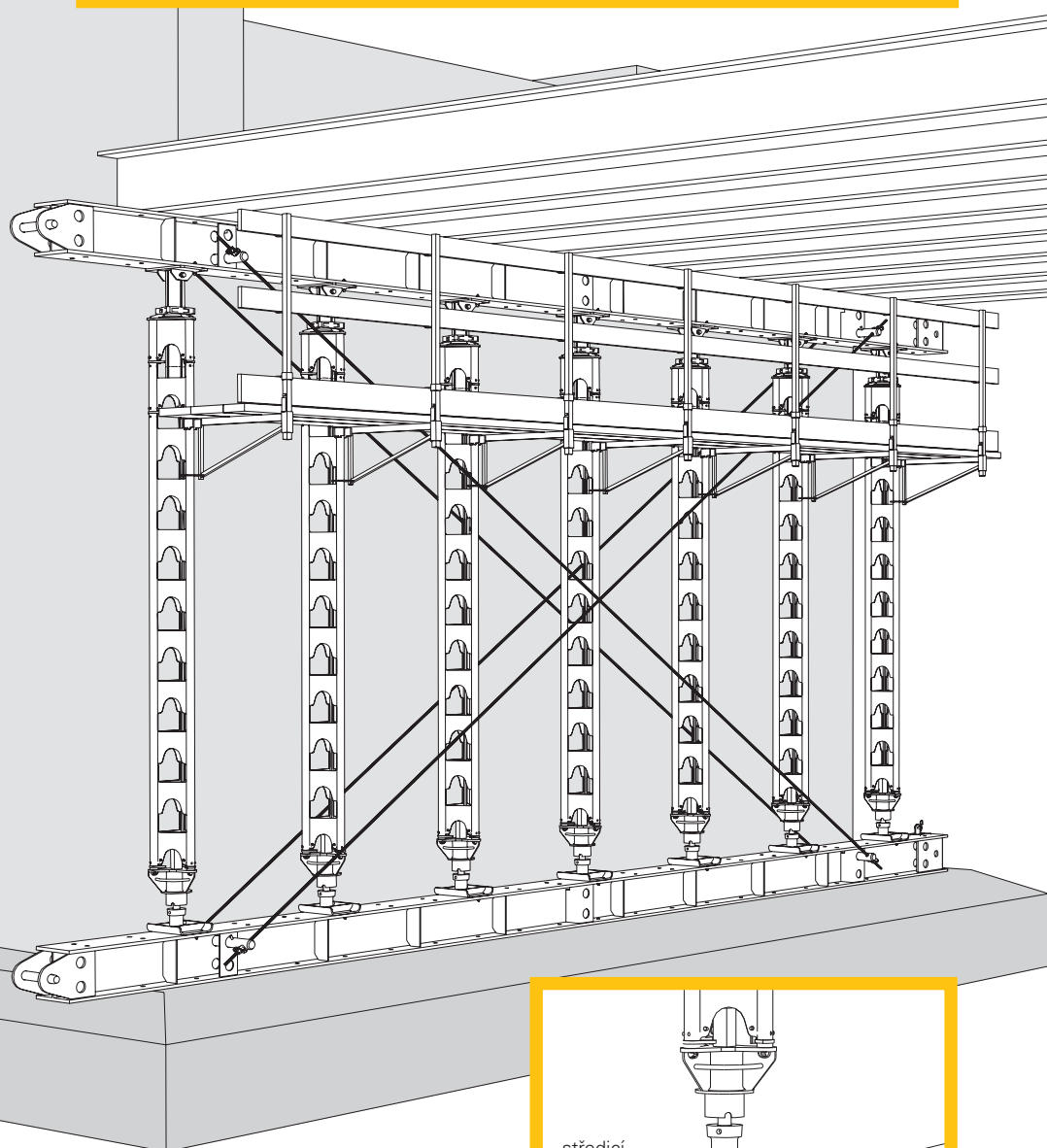
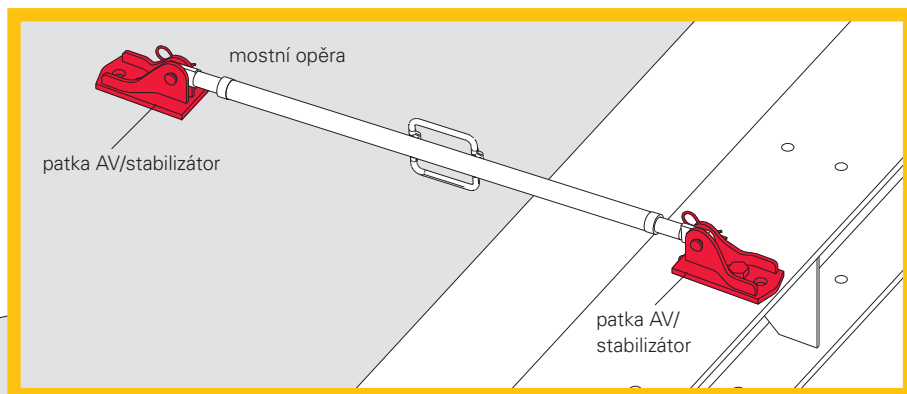


Spouští se vrtačkou resp. el. šroubovákem běžné
jakosti s klíčem 19 mm. (bez přiklepu)

Vysokopevnostní podpěry HD 200

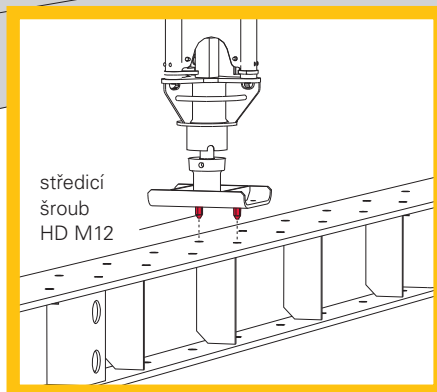
Příklad použití

Patka a příčné připojení umožňují zpevnění pomocí výložníků a stabilizátorů. Pro přenos vodorovných sil a pro vyrovnání nosníku.



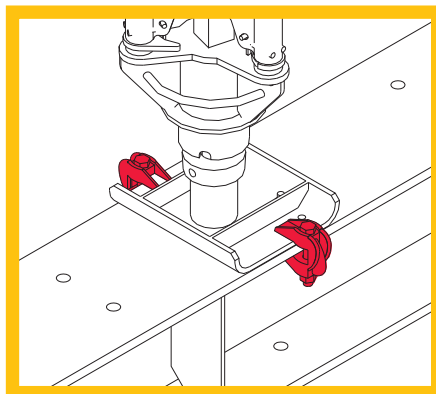
Středící šroub HD M12

Pro polohově přesnou fixaci spouštěcí patky HDA nebo hlavy HDK 45 na sedlovém nosníku HDT.

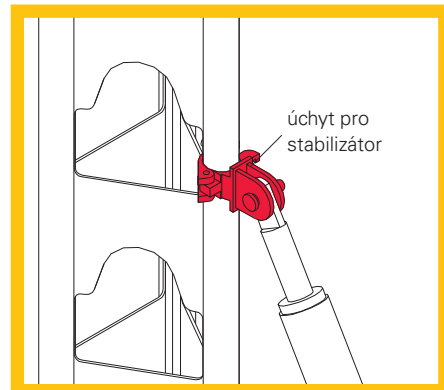


Nosníková spojka HD, 40 mm

Jako montážní pomůcka při stavění podpěr a spojování křížících se nosníků.



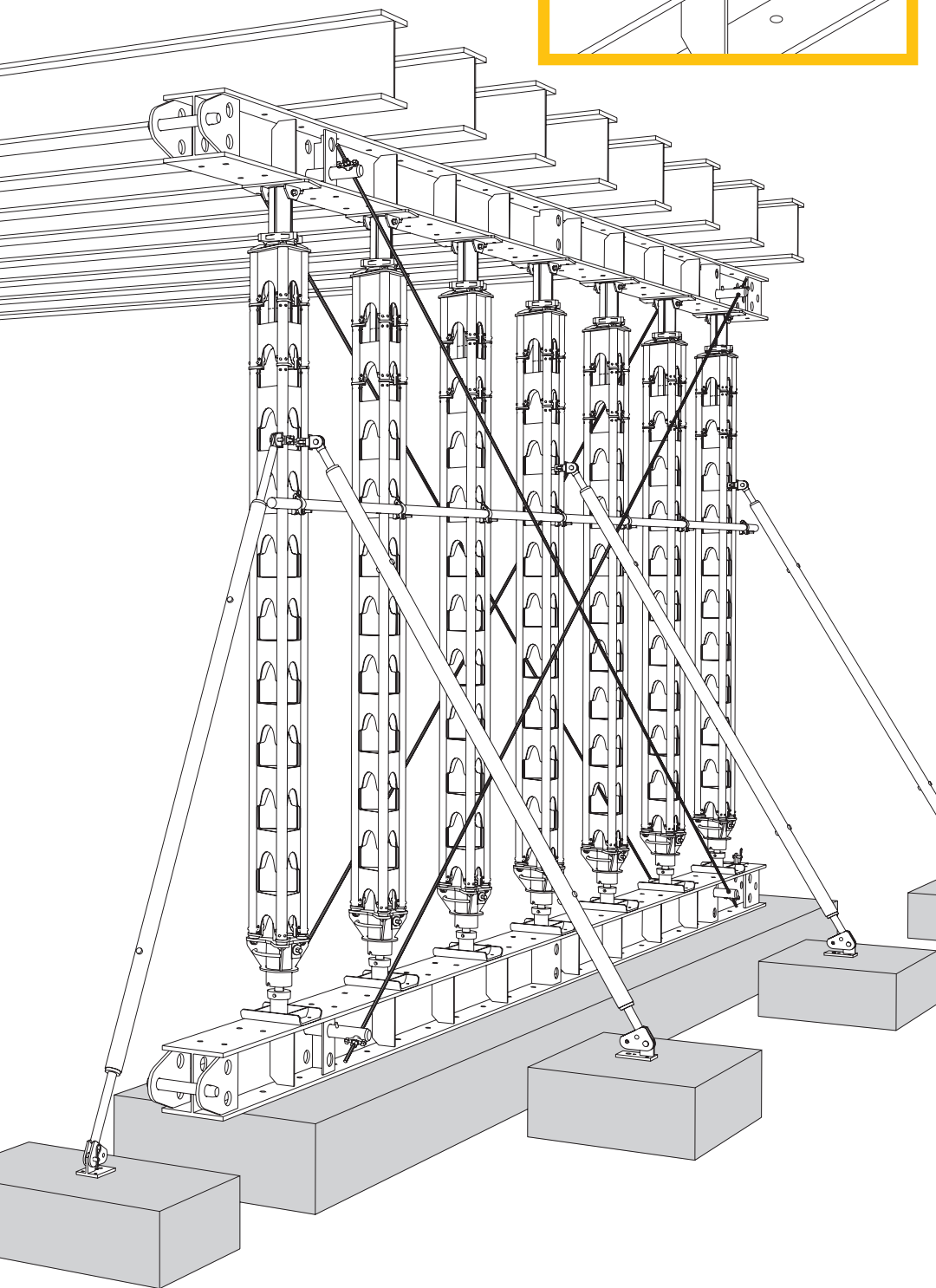
Pásový profil \varnothing 48 mm umožňuje také uchycení lešenářských trubek.



úchyt pro stabilizátor

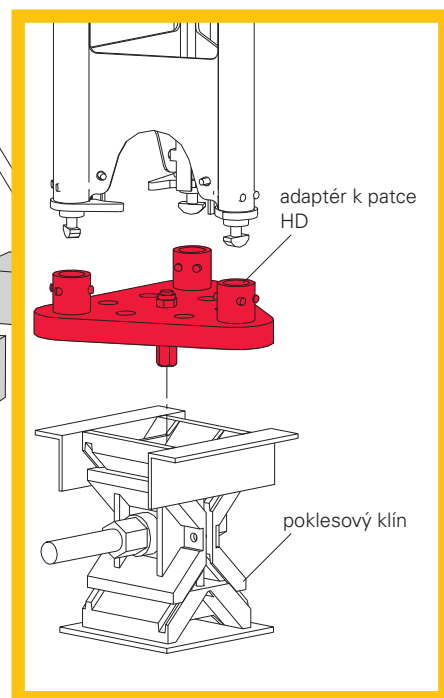
Úchyt pro stabilizátor HDR

Pro připojení stabilizátorů k podpěrám HDS.



Adaptér k patce HD

Pokud se podpěra HDS použije bez spouštěcí patky. V kombinaci s poklesovým klínem PERI. Středový čep přenáší zatížení centricky.

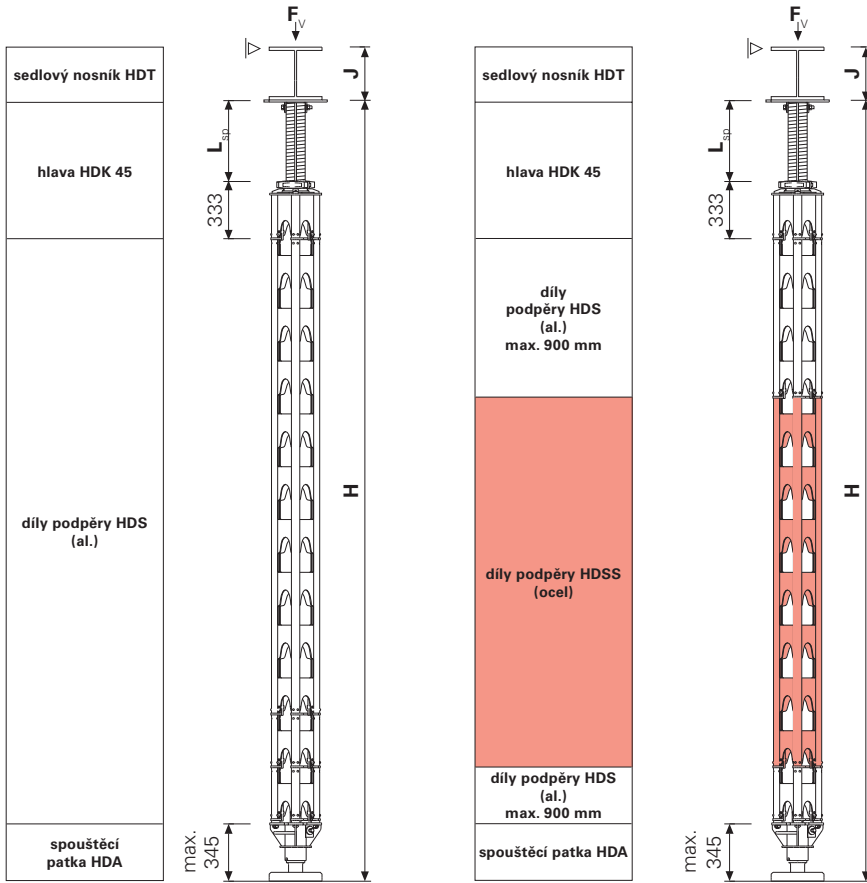


adaptér k patce HD

poklesový klín

Vysokopevnostní podpěry HD 200

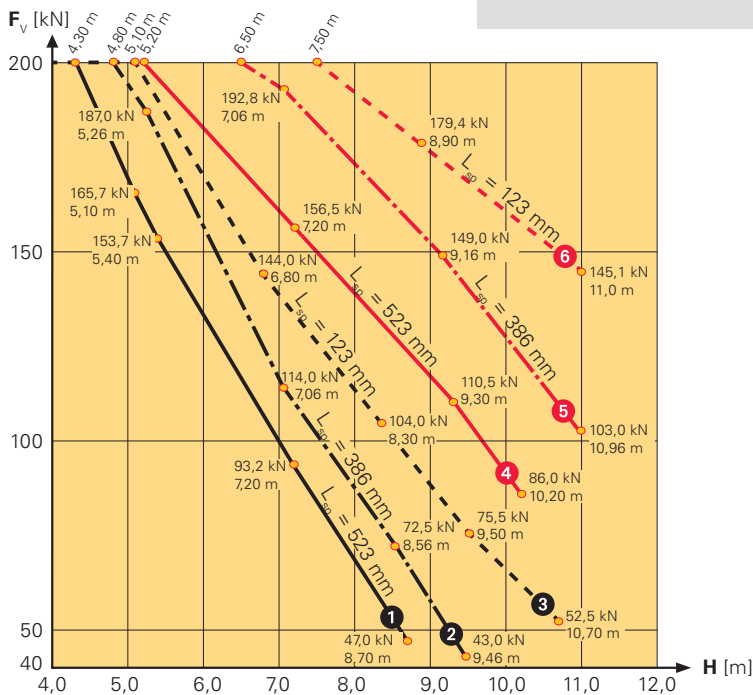
S horním uchycením, $H \leq 11,00$ m



Typová zkouška
č. S-N 010387

1 2 3 : pouze hliníkové díly

4 5 6 : ocelové a hliníkové díly s délkou
max. 90 cm vespod a/nebo nahoře



Důležité:

Kombinují-li se ocelové a hliníkové díly v opěře, je nutné zachovat jejich řazení v celé barce. (stejné deformace)

č. výr.	hmot. kg
022006	5,310
022005	11,200
022004	29,700
111276	28,200
103993	63,500

Podpěry HDS / HDSS

Podpěra HDS 30 al.

Podpěra HDS 90 al.

Podpěra HDS 270 al.

Podpěra HDSS 90 ocel

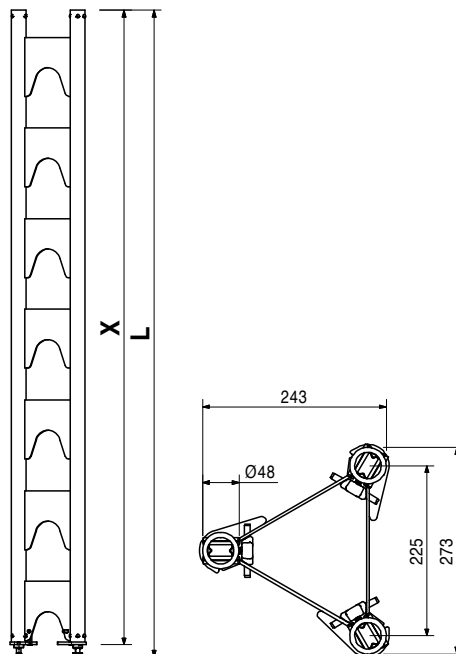
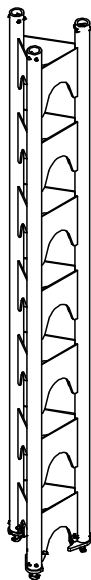
Podpěra HDSS 210 ocel

Podpěrné dílce z hliníku nebo oceli spojované pásovými spojkami.

L	X
340	300
940	900
2740	2700
940	900
2140	2100

Upozornění

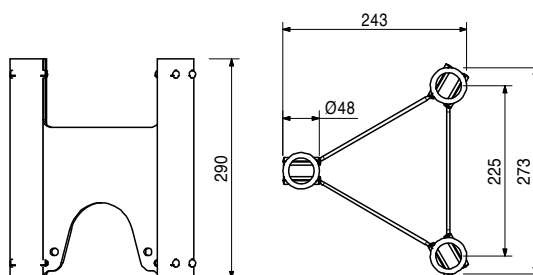
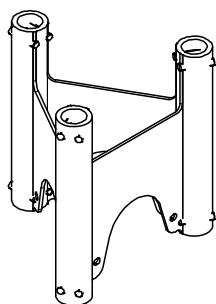
S ocelovými podpěrami smí být použity max. 2 ks HDS 30 al.!



022020 3,310

Nástavec HD 30

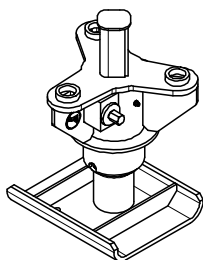
S možností oboustranného napojení pásovými spojkami např. při použití podpěrných dílců HD 200 s hlavou HDK na obou koncích.



č. výr.	hmot. kg
022003	31,400

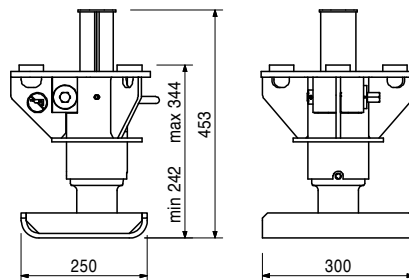
Spouštěcí patka HDA

Pro snadné uvolnění velkého zatížení u HD 200.
Rozsah snížení max. 10 cm.
Sklopná v úhlu 3° ve všech směrech.



Upozornění

Nasazovat vždy vyšroubovanou na max.
Nepoužívejte příklepovou vrtačku, způsobuje zlomení stříhového kolíku HDA, č. výr. 022018!



022018	0,002
--------	-------

Příslušenství:

stříhový kolík HDA

022018	0,002
--------	-------

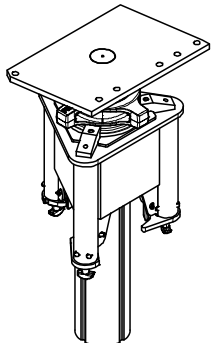
Stříhový kolík HDA

Součást spouštěcí patky HDA

022007	25,700
--------	--------

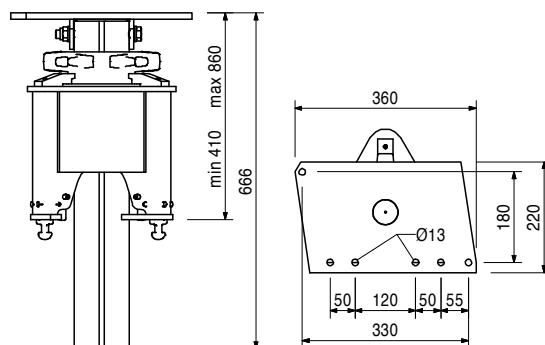
Hlava HDK 45

Hlava pro vysokopevnostní podpěry HD 200.
Připojuje se s pomocí pásových spojek.
Sklopná do úhlu 3° v jednom směru.



Upozornění

Zatížení > 60 kN neuvolňovat pomocí hlavy HDK 45!



022027	4,230
--------	-------

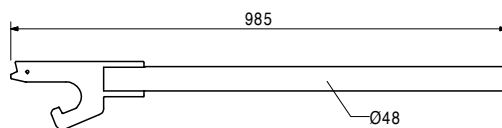
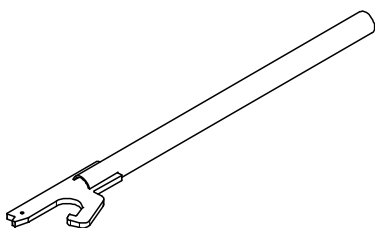
Příslušenství:

maticový klíč HD

022027	4,230
--------	-------

Maticový klíč HD

Pro snadnější otáčení stavěcí matice stropní stojky MULTIPROP a hlavy HDK 45.



č. výr.	hmot. kg
024590	32,000

Poklesový klín 420 kN

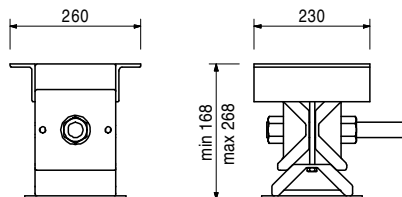
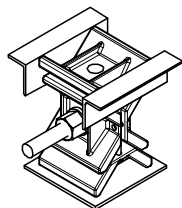
Pro uvolnění a pokles velkého zatížení.

Upozornění

Respektujte Typové zkoušky.
klíč 46 mm

Technické údaje:

nosnost 420 kN



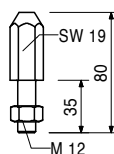
022013	0,137
--------	-------

Středící šroub HD M12, poz.

Pro systém HD 200.

Dodáváno včetně:

1 ks 710330 matice ISO 4032 M12-8, poz.



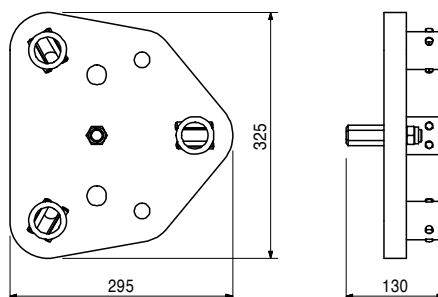
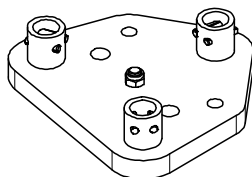
022019	18,500
--------	--------

Adaptér k patce HD

Pro nasazení na vysokopevnostní podpěry HD 200 ve spojení s poklesovým klímem 420 kN. S uvolňovacím středěním.

Dodáváno včetně:

1 ks 710330 matice ISO 4032 M12-8, poz.



022016	1,300
--------	-------

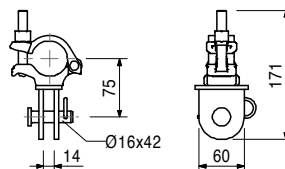
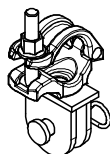
Úchyt pro stabilizátor HDR

Pro připojení stabilizátorů a výložníků k podpěrám HDS a HDSS.

Dodáváno včetně:

1 ks 027170 čep Ø 16 x 42, poz.

1 ks 018060 závlačky 4/1, poz.



028080	2,970
--------	-------

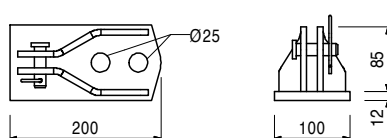
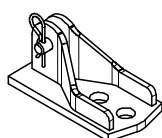
Patka AV/stabilizátor, pozink.

Pro připojení výložníku AV a stabilizátoru k sedlovému nosníku HDT.

Dodáváno včetně:

1 ks 027170 čep Ø 16 x 42, poz.

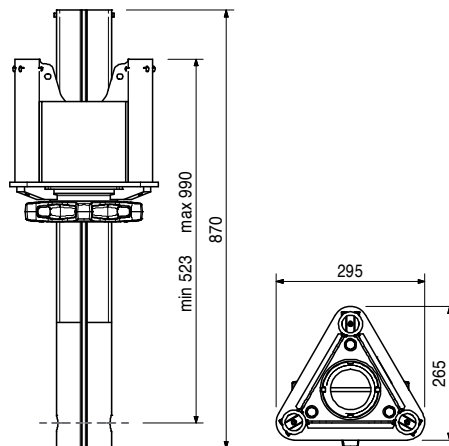
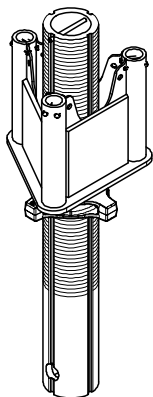
1 ks 018060 závlačky 4/1, poz.



č. výr.	hmot. kg
022023	22,200

Tlaková patka HD

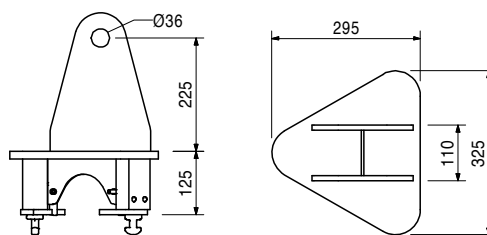
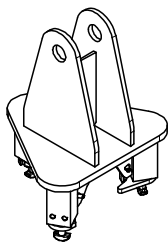
Pro případ, kdy se podpěry HDS nebo HDSS použijí jako tlakové vzpěry (také ve sklonu). Pouze ve spojení s patkou HD.



022022	22,000
--------	--------

Tlaková hlava HD

Pro případ, kdy se podpěry HDS nebo HDSS použijí jako tlakové vzpěry (také ve sklonu).



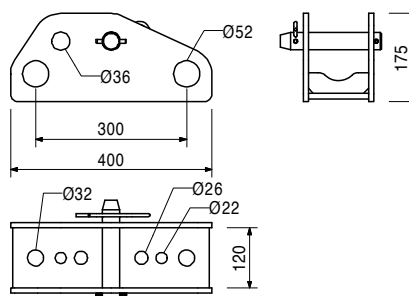
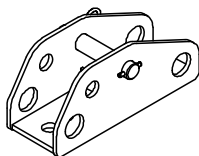
022024	13,200
--------	--------

Patka HD

Pro případ, kdy se podpěry HDS nebo HDSS použijí jako tlakové vzpěry (také ve sklonu).

Dodáváno včetně:

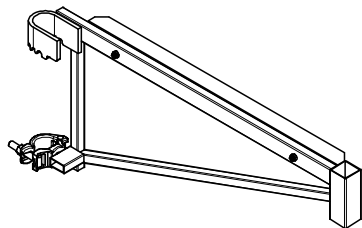
- 1 ks 722465 čep 35 x 160, poz.
- 1 ks 710304 závlačka 7, poz.



č. výr.	hmot. kg
022017	5,040

Konzola 75 HD

Pro vytvoření pracovního lešení. S lištou pro přibití fošen.



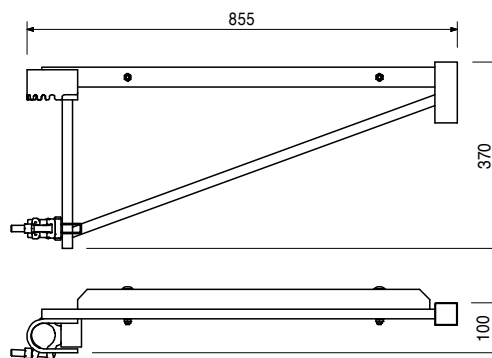
Dodáváno včetně:

1 ks 034580 sloupek zábradlí HSGP

Technické údaje:

příp. zatížení 150 kg/m²

při maximálním rozestupu 1,25 m



034580	3,520
--------	-------

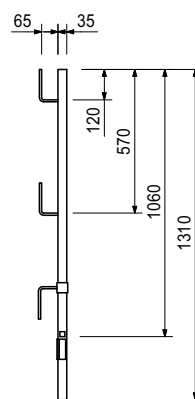
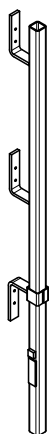
Příslušenství:

sloupek zábradlí HSGP

034580	3,520
--------	-------

Sloupek zábradlí HSGP

Pro zábradlí různých systémů.



022008	1120,000
--------	----------

Nosník HDT 880

Ocelový systémový nosník používaný jako sedlový v systému HD 200 a zvláštních konstrukcích. Profil HEB 300.

Dodáváno včetně:

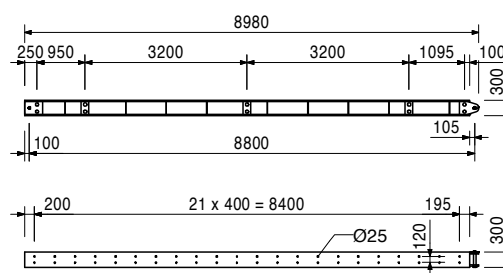
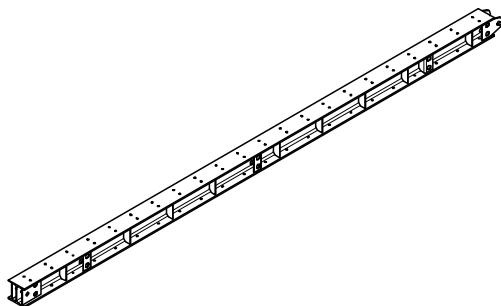
1 ks 105435 čep Ø 50 x 330, poz.

1 ks 722457 upínací vložka ISO 8752 10 x 70, poz.

1 ks 710618 závlačka 8, poz.

Technické údaje:

Wy = 1680,0 cm³, Iy = 25170 cm⁴



č. výr.	hmot. kg
022009	579,000

Nosník HDT 440

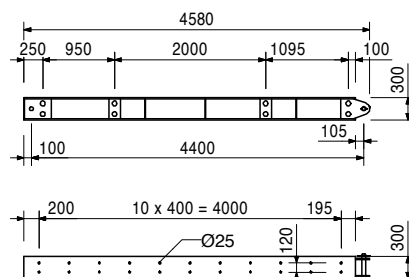
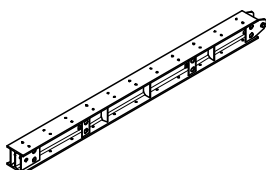
Systémový ocelový nosník pro sedlový nosník systému HD 200 a zvláštní konstrukce.
Profil HEB 300.

Dodáváno včetně:

1 ks 105435 čep Ø 50 x 330, poz.
1 ks 722457 upínací vložka ISO 8752 10 x 70, poz.
1 ks 710618 závlačka 8, poz.

Technické údaje:

Wy = 1680,0 cm³, ly = 25170 cm⁴



022010	376,000
--------	---------

Nosník HDT 280

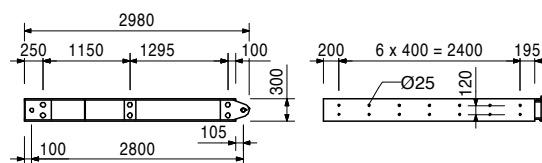
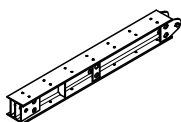
Systémový ocelový nosník pro sedlový nosník systému HD 200 a zvláštní konstrukce.
Profil HEB 300.

Dodáváno včetně:

1 ks 105435 čep Ø 50 x 330, poz.
1 ks 722457 upínací vložka ISO 8752 10 x 70, poz.
1 ks 710618 závlačka 8, poz.

Technické údaje:

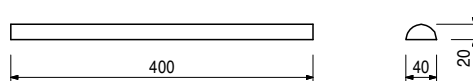
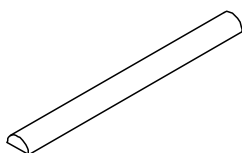
Wy = 1680,0 cm³, ly = 25170 cm⁴



022025	1,970
--------	-------

Centrovací lišta HD 40 x 20 x 400

Pro centrování roznášecích nosníků na sedlovém nosníku HDT.



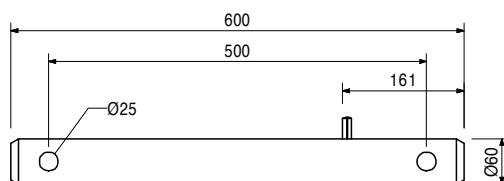
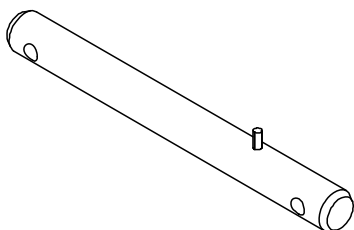
022011	13,200
--------	--------

Upínací válec HDD

Pro upevnění táhel DW 15 a DW 20.

Technické údaje:

příp. zatížení 2 x 50 kN



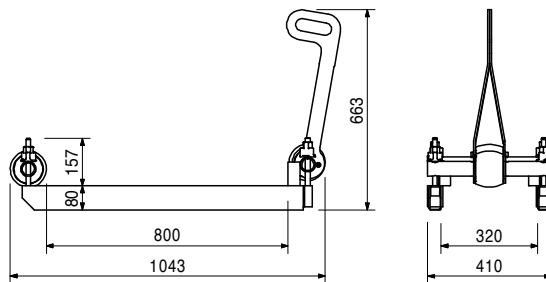
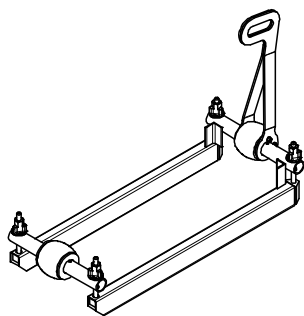
č. výr.	hmot. kg
022021	31,900

Excentrický vozík HD

Pro pojiždění roznášecích nosníků po sedlovém nosníku HDT.

Technické údaje:

nosnost 2,5 t



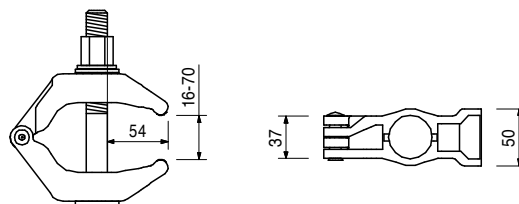
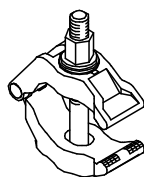
106183	2,200
--------	-------

Nosníková spojka HD, 70 mm, poz.

Pro spojování křížících se nosníků.

Bezpečnostní upozornění

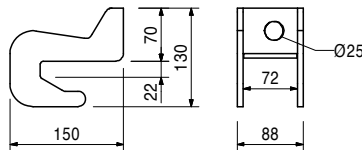
Technický průkaz!



022026	1,780
--------	-------

Spojka válcovaných profilů IPB 300 - 1000

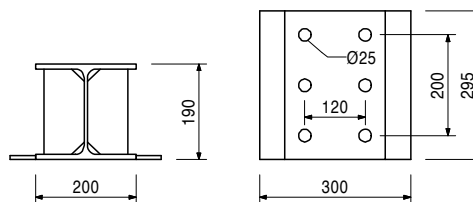
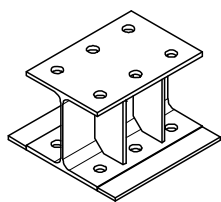
Zajištění proti sklopení.



101916	22,500
--------	--------

Výškové vyrovnání HD, h = 200 mm

Pro výškové vyrovnání o 200 mm.



Příslušenství:

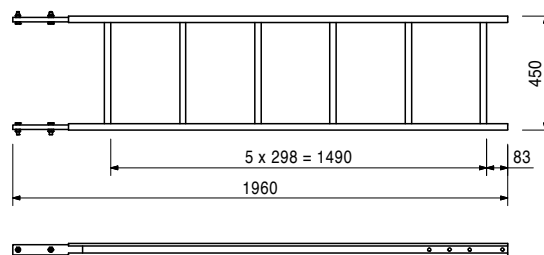
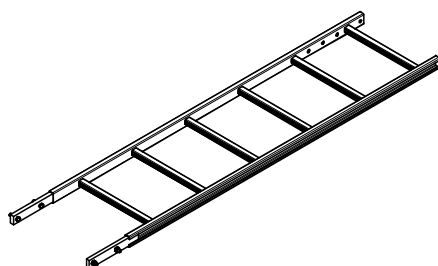
026430	0,334
022250	0,100

šroub ISO 4014 M24 x 70-10.9
matice ISO 4032 M24-8, poz.

č. výr.	hmot. kg
051410	11,700

Žebřík 180/6, poz.
Výstup u bednicích systémů PERI.

Dodáváno včetně:
4 ks 710224 šroub ISO 4017 M12 x 40-8.8, poz.
4 ks 710381 matice ISO 7042 M12-8

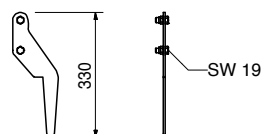


103718	0,684
--------	-------

Žebříkové háky, poz.
Pro spodní žebřík. Vždy po 2 kusech.

Dodáváno včetně:
2 ks 710266 šroub ISO 4017 M12 x 25-8.8, poz.
2 ks 710381 matice ISO 7042 M12-8

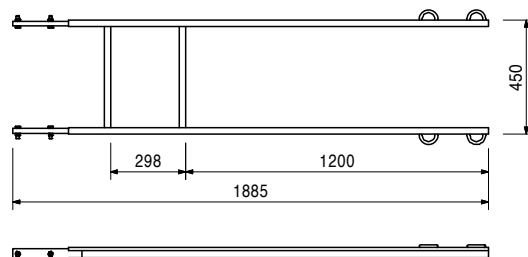
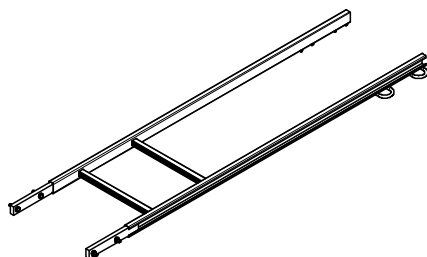
Upozornění
klíč 19 mm



103724	10,400
--------	--------

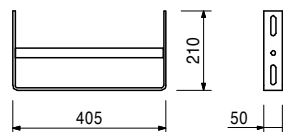
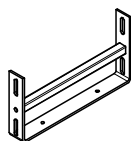
Výstupní žebřík 180/2, poz.
Výstup u bednicích systémů PERI.

Dodáváno včetně:
4 ks 710224 šroub ISO 4017 M12 x 40-8.8, poz.
4 ks 710381 matice ISO 7042 M12-8



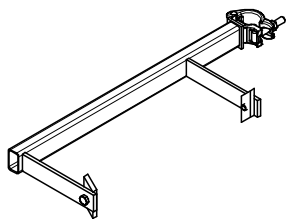
051460	2,180
--------	-------

Žebříková patka, poz.
Pro uzavření žebříku zdola a pro zajištění žebříku proti sklouznutí po podlázkách lešení.



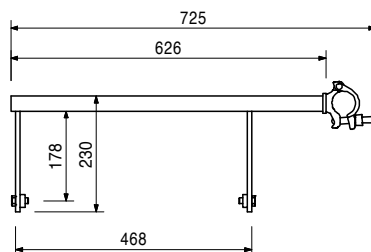
č. výr.	hmot. kg
104646	4,170

Žebříkové připojení HD 200
Pro uchycení žebříku k podpěře HD 200.



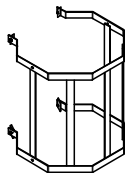
Dodáváno včetně:

2 ks 701763 svěrací destička pl 25 x 10 x 90
1 ks 710266 šroub ISO 4017 M12 x 25-8.8, poz.



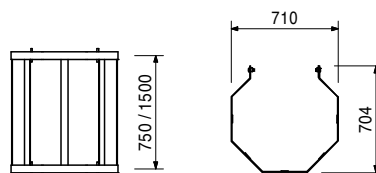
104132	15,600
051450	25,200

Ochranné koše
Ochranný koš 75, poz.
Ochranný koš 150, poz.
Zadní ochrana žebříků PERI.



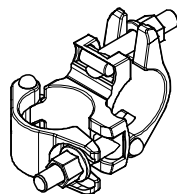
Dodáváno včetně:

4 ks 710266 šroub ISO 4017 M12 x 25-8.8, poz.
4 ks 701763 svěrací destička pl 25 x 10 x 90

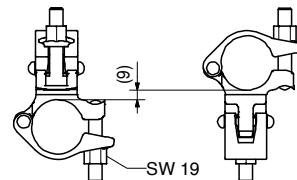


017020	1,120
--------	-------

Pevná spojka NK 48/48, poz.
Pro lešenářské trubky Ø 48 mm.

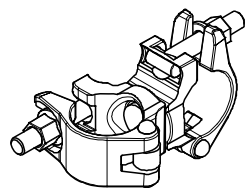


Upozornění
klíč 19 mm

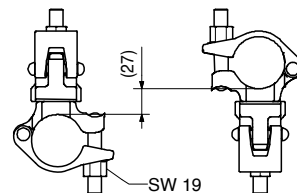


017010	1,400
--------	-------

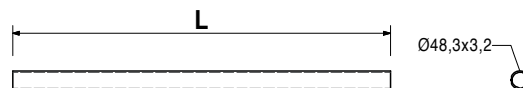
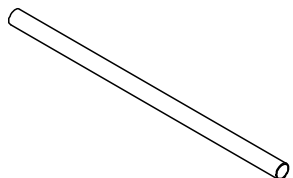
Kloubová spojka DK 48/48, poz.
Pro lešenářské trubky Ø 48 mm.



Upozornění
klíč 19 mm



č. výr.	hmot. kg		L
026411	3,550	Lešenářské trubky ocelové Ø 48,3 x 3,2	1000
026412	7,100	Leš. trubka oc. Ø 48,3 x 3,2 = 1,0 m	2000
026413	10,650	Leš. trubka oc. Ø 48,3 x 3,2 = 2,0 m	3000
026414	14,200	Leš. trubka oc. Ø 48,3 x 3,2 = 3,0 m	4000
026419	17,750	Leš. trubka oc. Ø 48,3 x 3,2 = 4,0 m	5000
026418	21,600	Leš. trubka oc. Ø 48,3 x 3,2 = 5,0 m	6000
026415	3,550	Leš. trubka oc. Ø 48,3 x 3,2, atyp. délky	
026417	,000	Cena za řez leš. trubky	

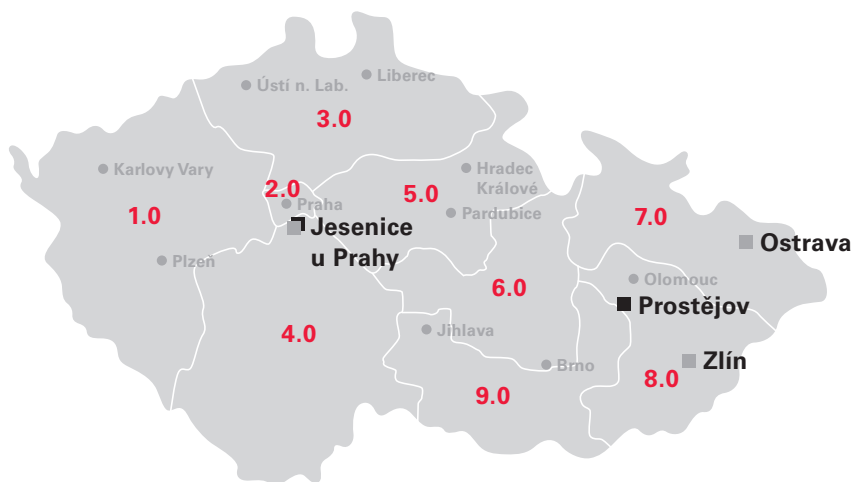


Společnost PERI v České republice

Váš odborný poradce

Obchodní zástupci pro bednění

- | | |
|---|---|
| <p>■ 1.0
Ing. Karel Víttek
tel.: 377 161 637
731 422 919</p> | <p>■ 5.0
Ing. Jan Veselý
tel.: 731 422 966</p> |
| <p>■ 2.0
Radovan Švarc
tel.: 731 422 981</p> | <p>■ 6.0
Ing. Martin Juren
tel.: 541 246 031
731 422 915</p> |
| <p>Ivan Ebert
tel.: 731 403 121</p> | <p>■ 7.0
Ing. Roman Šindler
tel.: 731 422 964</p> |
| <p>Petr Piskač
tel.: 731 422 978</p> | <p>■ 8.0
Ing. Jan Eichler
tel.: 577 615 555
731 422 950</p> |
| <p>■ 3.0
Petr Volevecký
tel.: 241 090 352
731 422 917</p> | <p>■ 9.0
Martin Kocman
tel.: 731 403 123</p> |
| <p>■ 4.0
Ing. Petr Finkous
tel.: 222 359 358
731 422 960</p> | |

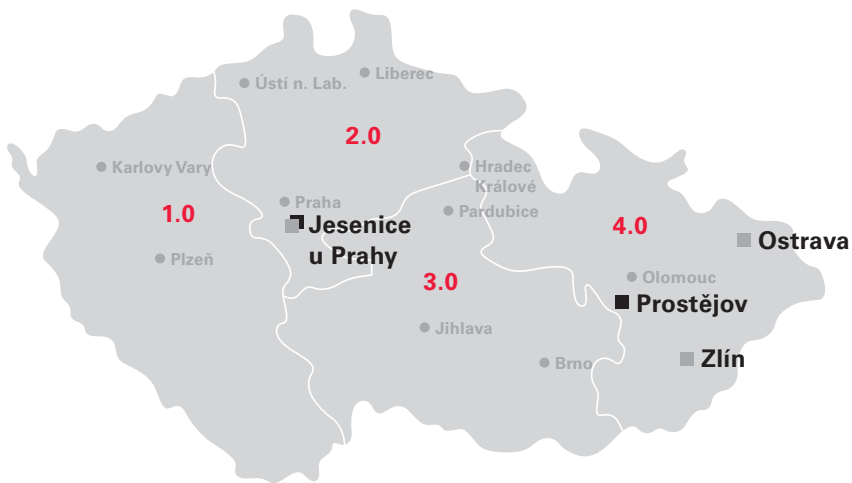


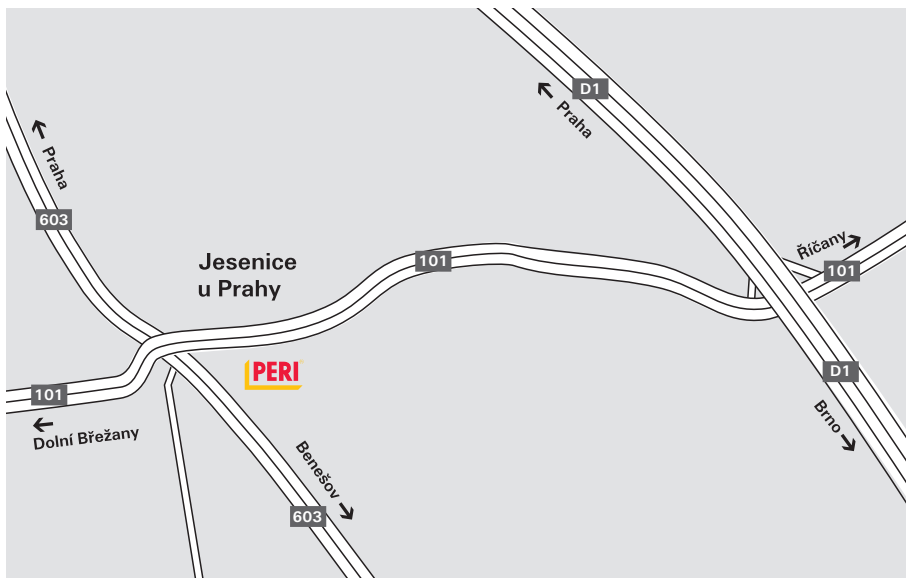
PERI spol. s r.o.
bednění a lešení
Průmyslová 392
252 42 Jesenice
info@peri.cz
www.peri.cz

Vysvětlivky
■ obchodní centra a sklady
■ technické kanceláře

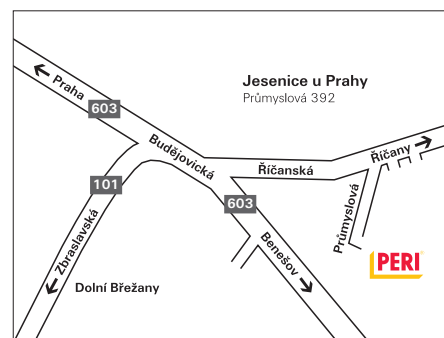
Obchodní zástupci pro lešení

- | | |
|---|---|
| <p>■ 1.0
Jiří Němeček
severozápadní Čechy
tel.: 731 422 925</p> | <p>Jaromír Čermák
montáž lešení Praha
tel.: 241 090 366
731 422 922</p> |
| <p>■ 2.0
Ing. Lubor Bačík
severovýchodní Čechy+Praha
tel.: 241 090 311
731 422 934</p> | <p>Tomáš Chroust
montáž lešení Praha
tel.: 241 090 369
731 422 923</p> |
| <p>■ 3.0
Ing. Marek Šalé
jižní Čechy + jižní Morava
tel.: 543 242 913
731 422 941</p> | |
| <p>■ 4.0
Ing. Vít Makový
Morava
tel.: 585 351 298
731 422 924</p> | |





centrální sklad v Jesenici u Prahy



Zde nás naleznete

Jesenice u Prahy

obch. a servis. středisko,
tech. kancelář
tel.: 241 090 311
fax: 241 090 315

Zlín

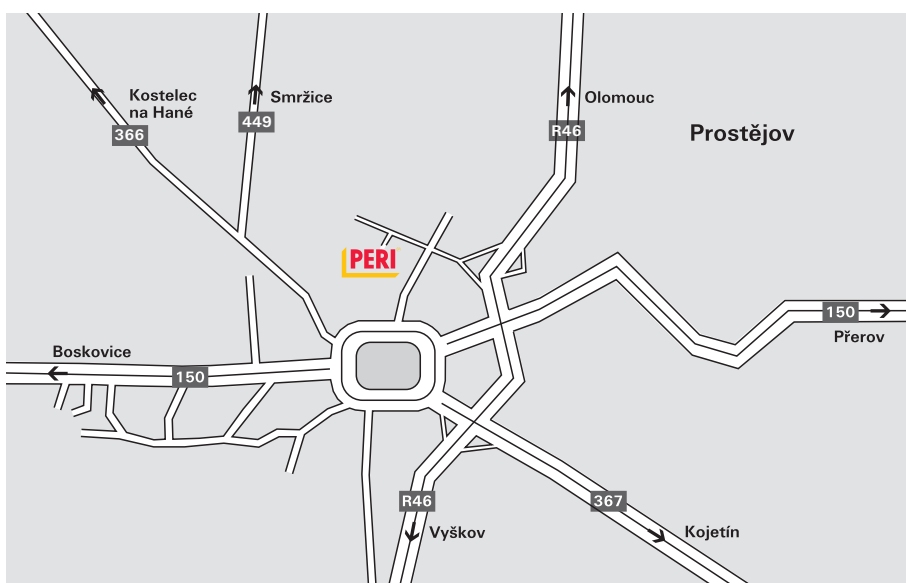
technická kancelář
tel.: 577 615 555
fax: 577 001 500

Prostějov

sklad
tel.: 581 010 012
fax: 582 365 733

Ostrava

technická kancelář
tel.: 597 464 226
fax: 597 464 227



sklad pro Moravu v Prostějově



Výrobní program PERI



Stěnová bednění

rámové bednění
nosníkové bednění
kruhové bednění
fasádní bednění
opěrný rám



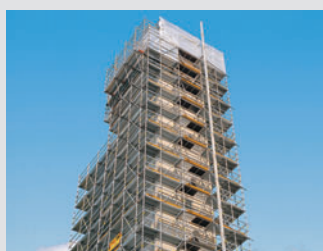
Šplhavé systémy

překládané lešení
samošplhavý systém
ochranná šplhavá stěna
systém lávek



Sloupové bednění

pro sloupy:
čtvercové
obdélníkové
kruhové



Lešení

fasádní lešení
pracovní plošiny
ochranná stříška
schodiště



Stropní bednění

panelové
roštové
nosníkové
stropní stoly
bednění průvlaků



Bednění mostů a tunelů

římsový vozík
římsová lávka
stavebnice pro inž. stavby



Podpěrná lešení

ocelové stropní stojky
hliníkové stropní stojky
věže
vysokopevnostní podpěry



Servisní služby

montáž bednění
čištění/opravy
návrh bednění a lešení
software
statika
zvláštní konstrukce

další systémy
betonářské desky
bednicí nosníky
odbedňovací systémy
palety
paletové příložky



PERI spol. s r. o.
bednění lešení služby
Průmyslová 392
252 42 Jesenice u Prahy
tel. 222 359 311
fax 222 359 315
info@peri.cz
www.peri.cz